

Aeroporto da Madeira



# **Estatística de Tráfego Aéreo**

**Dezembro 2009**



**Aeroportos da Madeira**  
Madeira Airports

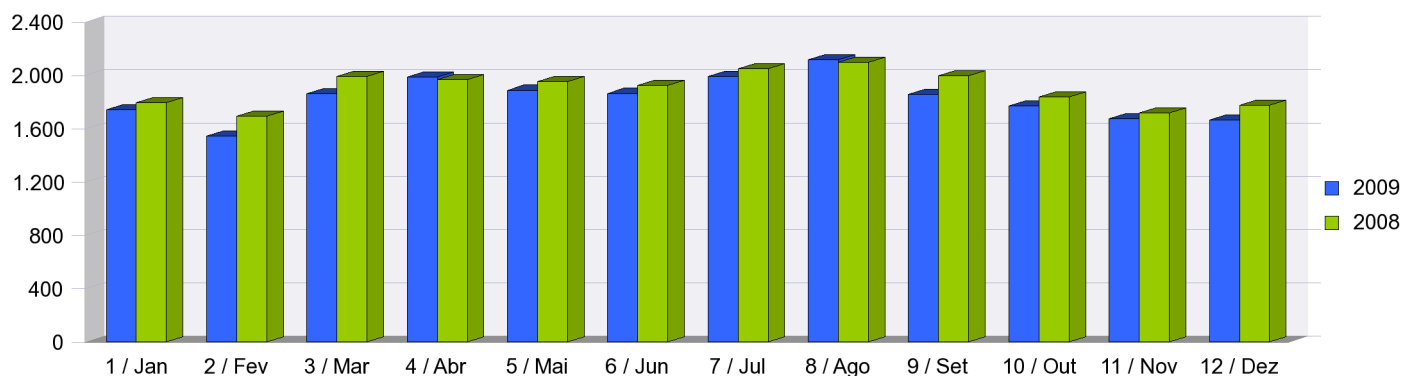
## ÍNDICE:

- 1 Tráfego Geral - Movimentos
- 2 Tráfego Geral - Passageiros
- 3 Tráfego Geral - Carga
- 4 Tráfego Geral - Correio
- 5 Tráfego Comercial - Doméstico Mov - Pax
- 6 Tráfego Comercial - Doméstico Carga - Correio
- 7 Distribuição do Tráfego Comercial
- 8 Tráfego Comercial - Média por Dia da Semana
- 9 Gráficos Distribuição Diária e Horária do Tráfego Comercial
- 10 Operadores - Movimentos
- 11 Operadores - Passageiros
- 12 Gráficos Operadores
- 13 Aeroportos - Movimentos
- 14 Aeroportos - Passageiros
- 15 Gráficos Aeroportos
- 16 Países - Movimentos
- 17 Países - Passageiros
- 18 Gráficos Países
- 19 Tipos de Aeronave - Movimentos
- 20 Tipos de Aeronave - Passageiros
- 21 Gráficos Tipos de Aeronave

## Movimentos

un: N°		Mensal					Acumulado				
		CH	PT	TT	TT 08	^% 09/08	CH	PT	TT	TT 08	^% 09/08
Domestico	Regular	555	509	1.064	1.124	-5,3%	6.686	6.688	13.374	11.761	13,7%
	Não Regular	6	3	9	10	-10,0%	66	65	131	106	23,6%
	<b>S/ Total</b>	<b>561</b>	<b>512</b>	<b>1.073</b>	<b>1.134</b>	<b>-5,4%</b>	<b>6.752</b>	<b>6.753</b>	<b>13.505</b>	<b>11.867</b>	<b>13,8%</b>
Schengen Restantes	Regular	98	98	196	168	16,7%	1.474	1.475	2.949	4.081	-27,7%
	Não Regular	58	56	114	129	-11,6%	979	977	1.956	2.114	-7,5%
	<b>S/ Total</b>	<b>156</b>	<b>154</b>	<b>310</b>	<b>297</b>	<b>4,4%</b>	<b>2.453</b>	<b>2.452</b>	<b>4.905</b>	<b>6.195</b>	<b>-20,8%</b>
<b>Schengen</b>		<b>717</b>	<b>666</b>	<b>1.383</b>	<b>1.431</b>	<b>-3,4%</b>	<b>9.205</b>	<b>9.205</b>	<b>18.410</b>	<b>18.062</b>	<b>1,9%</b>
UE Não Schengen	Regular	85	88	173	170	1,8%	969	973	1.942	2.432	-20,1%
	Não Regular	42	44	86	148	-41,9%	617	625	1.242	1.791	-30,7%
<b>UE Não Schengen</b>		<b>127</b>	<b>132</b>	<b>259</b>	<b>318</b>	<b>-18,6%</b>	<b>1.586</b>	<b>1.598</b>	<b>3.184</b>	<b>4.223</b>	<b>-24,6%</b>
Internacionais	Regular	11	11	22	26	-15,4%	170	169	339	440	-23,0%
	Não Regular	2	0	2			11	11	22	74	-70,3%
<b>Internacionais</b>		<b>13</b>	<b>11</b>	<b>24</b>	<b>26</b>	<b>-7,7%</b>	<b>181</b>	<b>180</b>	<b>361</b>	<b>514</b>	<b>-29,8%</b>
<b>Comercial</b>		<b>857</b>	<b>809</b>	<b>1.666</b>	<b>1.775</b>	<b>-6,1%</b>	<b>10.972</b>	<b>10.983</b>	<b>21.955</b>	<b>22.799</b>	<b>-3,7%</b>
Não Comercial		40	82	122	297	-58,9%	1.613	1.594	3.207	3.162	1,4%
<b>Total Aeroporto</b>		<b>897</b>	<b>891</b>	<b>1.788</b>	<b>2.072</b>	<b>-13,7%</b>	<b>12.585</b>	<b>12.577</b>	<b>25.162</b>	<b>25.961</b>	<b>-3,1%</b>

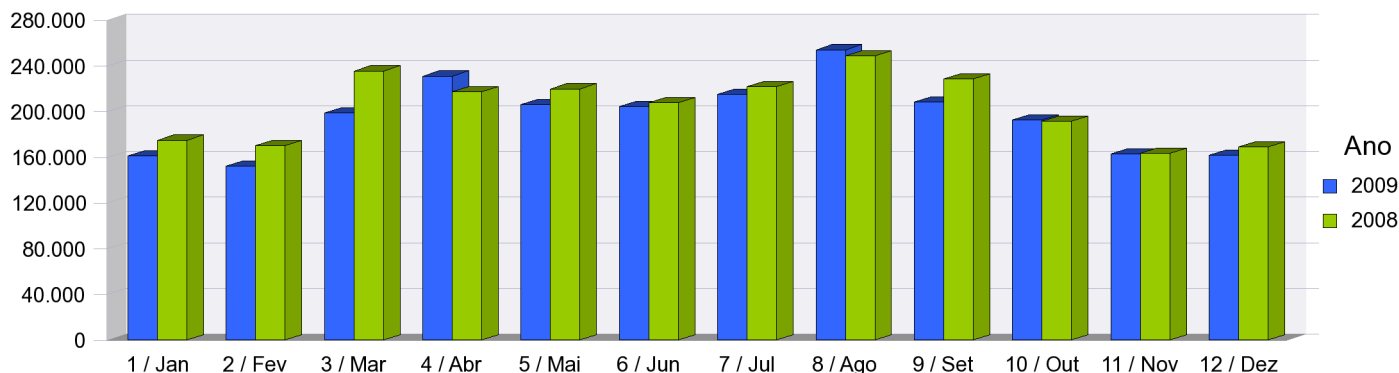
## Movimentos



## Passageiros

un: N°		Mensal					Acumulado				
		CH	PT	TT	TT 08	^% 09/08	CH	PT	TT	TT 08	^% 09/08
Doméstico	Regular	56.077	35.287	91.364	86.387	5,8%	590.337	591.403	1.181.740	1.060.984	11,4%
	Não Regular	638	23	661	18	3.572,2%	4.486	3.849	8.335	2.937	183,8%
	<b>S/ Total</b>	<b>56.715</b>	<b>35.310</b>	<b>92.025</b>	<b>86.405</b>	<b>6,5%</b>	<b>594.823</b>	<b>595.252</b>	<b>1.190.075</b>	<b>1.063.921</b>	<b>11,9%</b>
Schengen Restantes	Regular	11.198	9.342	20.540	19.688	4,3%	194.002	194.833	388.835	402.604	-3,4%
	Não Regular	8.263	7.404	15.667	19.539	-19,8%	141.084	142.576	283.660	303.302	-6,5%
	<b>S/ Total</b>	<b>19.461</b>	<b>16.746</b>	<b>36.207</b>	<b>39.227</b>	<b>-7,7%</b>	<b>335.086</b>	<b>337.409</b>	<b>672.495</b>	<b>705.906</b>	<b>-4,7%</b>
<b>Schengen</b>		<b>76.176</b>	<b>52.056</b>	<b>128.232</b>	<b>125.632</b>	<b>2,1%</b>	<b>929.909</b>	<b>932.661</b>	<b>1.862.570</b>	<b>1.769.827</b>	<b>5,2%</b>
UE Não Schengen	Regular	10.125	7.753	17.878	18.497	-3,3%	118.594	119.108	237.702	307.790	-22,8%
	Não Regular	6.770	5.880	12.650	21.267	-40,5%	99.980	101.412	201.392	301.739	-33,3%
<b>UE Não Schengen</b>		<b>16.895</b>	<b>13.633</b>	<b>30.528</b>	<b>39.764</b>	<b>-23,2%</b>	<b>218.574</b>	<b>220.520</b>	<b>439.094</b>	<b>609.529</b>	<b>-28,0%</b>
Internacional	Regular	1.469	625	2.094	2.669	-21,5%	16.845	17.009	33.854	54.016	-37,3%
	Não Regular	4	0	4	0		108	185	293	4.195	-93,0%
<b>Internacional</b>		<b>1.473</b>	<b>625</b>	<b>2.098</b>	<b>2.669</b>	<b>-21,4%</b>	<b>16.953</b>	<b>17.194</b>	<b>34.147</b>	<b>58.211</b>	<b>-41,3%</b>
<b>Tráfego Local</b>		<b>94.544</b>	<b>66.314</b>	<b>160.858</b>	<b>168.065</b>	<b>-4,3%</b>	<b>1.165.436</b>	<b>1.170.375</b>	<b>2.335.811</b>	<b>2.437.567</b>	<b>-4,2%</b>
Trânsitos		815	0	815	969	-15,9%	10.838	0	10.838	9.357	15,8%
<b>Comercial</b>		<b>95.359</b>	<b>66.314</b>	<b>161.673</b>	<b>169.034</b>	<b>-4,4%</b>	<b>1.176.274</b>	<b>1.170.375</b>	<b>2.346.649</b>	<b>2.446.924</b>	<b>-4,1%</b>
Não Comercial		49	27	76	109	-30,3%	871	520	1.391	1.650	-15,7%
<b>Total Aeroporto</b>		<b>95.408</b>	<b>66.341</b>	<b>161.749</b>	<b>169.143</b>	<b>-4,4%</b>	<b>1.177.145</b>	<b>1.170.895</b>	<b>2.348.040</b>	<b>2.448.574</b>	<b>-4,1%</b>

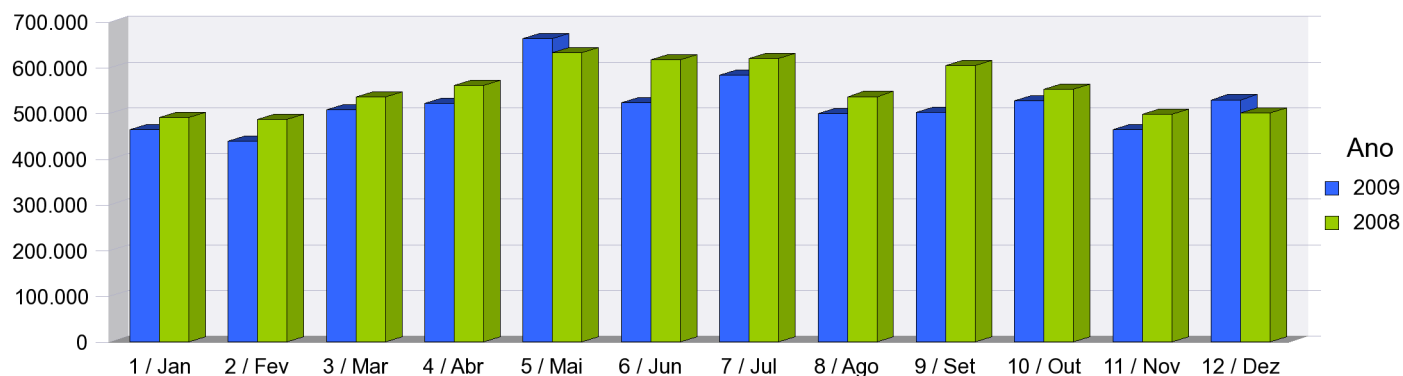
## Passageiros



## Carga

un: Kgs		Mensal					Acumulado				
		CH	PT	TT	TT 08	^% 09/08	CH	PT	TT	TT 08	^% 09/08
Doméstico	Regular	449.303	47.163	496.466	462.888	7,3%	4.537.487	1.218.868	5.756.355	6.149.062	-6,4%
	Não Regular	0	0	0	8.929	-100,0%	0	0	0	8.929	-100,0%
	<b>S/ Total</b>	<b>449.303</b>	<b>47.163</b>	<b>496.466</b>	<b>471.817</b>	<b>5,2%</b>	<b>4.537.487</b>	<b>1.218.868</b>	<b>5.756.355</b>	<b>6.157.991</b>	<b>-6,5%</b>
Schengen Restantes	Regular	3.875	0	3.875	1.163	233,2%	33.501	1.181	34.682	52.824	-34,3%
	Não Regular	0	0	0	5	-100,0%	4.984	3.106	8.090	4.734	70,9%
	<b>S/ Total</b>	<b>3.875</b>	<b>0</b>	<b>3.875</b>	<b>1.168</b>	<b>231,8%</b>	<b>38.485</b>	<b>4.287</b>	<b>42.772</b>	<b>57.558</b>	<b>-25,7%</b>
<b>Schengen</b>		<b>453.178</b>	<b>47.163</b>	<b>500.341</b>	<b>472.985</b>	<b>5,8%</b>	<b>4.575.972</b>	<b>1.223.155</b>	<b>5.799.127</b>	<b>6.215.549</b>	<b>-6,7%</b>
UE Não Schengen	Regular	692	482	1.174	1.515	-22,5%	6.987	5.600	12.587	32.236	-61,0%
	Não Regular	2.350	280	2.630	864	204,4%	16.123	1.747	17.870	13.017	37,3%
<b>UE Não Schengen</b>		<b>3.042</b>	<b>762</b>	<b>3.804</b>	<b>2.379</b>	<b>59,9%</b>	<b>23.110</b>	<b>7.347</b>	<b>30.457</b>	<b>45.253</b>	<b>-32,7%</b>
Internacional	Regular	3.243	0	3.243	2.046	58,5%	82.022	4.150	86.172	66.127	30,3%
	Não Regular	0	0	0	0		0	0	0	0	
<b>Internacional</b>		<b>3.243</b>	<b>0</b>	<b>3.243</b>	<b>2.046</b>	<b>58,5%</b>	<b>82.022</b>	<b>4.150</b>	<b>86.172</b>	<b>66.127</b>	<b>30,3%</b>
<b>Tráfego Local</b>		<b>459.463</b>	<b>47.925</b>	<b>507.388</b>	<b>477.410</b>	<b>6,3%</b>	<b>4.681.104</b>	<b>1.234.652</b>	<b>5.915.756</b>	<b>6.326.929</b>	<b>-6,5%</b>
Trânsitos		22.197	0	22.197	23.379	-5,1%	312.669	0	312.669	310.662	0,6%
<b>Comercial</b>		<b>481.660</b>	<b>47.925</b>	<b>529.585</b>	<b>500.789</b>	<b>5,8%</b>	<b>4.993.773</b>	<b>1.234.652</b>	<b>6.228.425</b>	<b>6.637.591</b>	<b>-6,2%</b>
Não Comercial		0	0	0	0		26.510	22	26.532	59.820	-55,6%
<b>Total Aeroporto</b>		<b>481.660</b>	<b>47.925</b>	<b>529.585</b>	<b>500.789</b>	<b>5,8%</b>	<b>5.020.283</b>	<b>1.234.674</b>	<b>6.254.957</b>	<b>6.697.411</b>	<b>-6,6%</b>

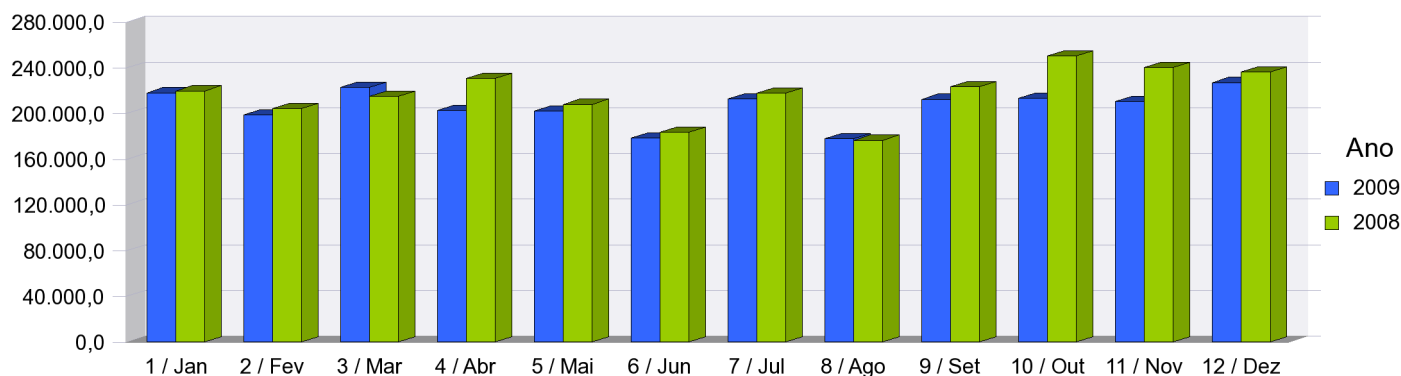
## Carga



## Correio

un: Kg		Mensal					Acumulado				
		CH	PT	TT	TT 08	^% 09/08	CH	PT	TT	TT 08	^% 09/08
Doméstico	Regular	163.249	63.639	226.888	234.995	-3,4%	1.833.955	640.131	2.474.086	2.603.552	-5,0%
	Não Regular	0	0	0	0		0	0	0	0	
	<b>S/ Total</b>	<b>163.249</b>	<b>63.639</b>	<b>226.888</b>	<b>234.995</b>	<b>-3,4%</b>	<b>1.833.955</b>	<b>640.131</b>	<b>2.474.086</b>	<b>2.603.552</b>	<b>-5,0%</b>
Schengen Restantes	Regular	0	0	0	0		0	0	0	269	-100,0%
	Não Regular	0	0	0	0		4	3	7	1	600,0%
	<b>S/ Total</b>	<b>0</b>	<b>0</b>	<b>0</b>	<b>0</b>		<b>4</b>	<b>3</b>	<b>7</b>	<b>270</b>	<b>-97,4%</b>
<b>Schengen</b>		<b>163.249</b>	<b>63.639</b>	<b>226.888</b>	<b>234.995</b>	<b>-3,4%</b>	<b>1.833.959</b>	<b>640.134</b>	<b>2.474.093</b>	<b>2.603.822</b>	<b>-5,0%</b>
UE Não Schengen	Regular	160	0	160	400	-60,0%	160	0	160	400	-60,0%
	Não Regular	0	0	0	0		0	0	0	224	-100,0%
<b>UE Não Schengen</b>		<b>160</b>	<b>0</b>	<b>160</b>	<b>400</b>	<b>-60,0%</b>	<b>160</b>	<b>0</b>	<b>160</b>	<b>624</b>	<b>-74,4%</b>
Internacional	Regular	0	0	0	995	-100,0%	2.081	0	2.081	995	109,1%
	Não Regular	0	0	0	0		0	0	0	0	
<b>Internacional</b>		<b>0</b>	<b>0</b>	<b>0</b>	<b>995</b>	<b>-100,0%</b>	<b>2.081</b>	<b>0</b>	<b>2.081</b>	<b>995</b>	<b>109,1%</b>
<b>Comercial</b>		<b>163.409</b>	<b>63.639</b>	<b>227.048</b>	<b>236.390</b>	<b>-4,0%</b>	<b>1.836.200</b>	<b>640.134</b>	<b>2.476.334</b>	<b>2.605.441</b>	<b>-5,0%</b>
Não Comercial		0	0	0	0		100	100	200	0	
<b>Total Aeroporto</b>		<b>163.409</b>	<b>63.639</b>	<b>227.048</b>	<b>236.390</b>	<b>-4,0%</b>	<b>1.836.300</b>	<b>640.234</b>	<b>2.476.534</b>	<b>2.605.441</b>	<b>-4,9%</b>

## Correio



## Tráfego Comercial - Doméstico Mov - Pax

MOVIMENTOS		Mensal					Acumulado				
		CH	PT	TT	TT 08	^% 09/08	CH	PT	TT	TT 08	^% 09/08
Continente	Regular	465	423	888	948	-6,3%	5.398	5.398	10.796	9.213	17,2%
	Não Regular	5	2	7	3	133,3%	47	47	94	50	88,0%
	<b>S/ Total</b>	<b>470</b>	<b>425</b>	<b>895</b>	<b>951</b>	<b>-5,9%</b>	<b>5.445</b>	<b>5.445</b>	<b>10.890</b>	<b>9.263</b>	<b>17,6%</b>
R.A. Açores	Regular	5	4	9	12	-25,0%	88	92	180	191	-5,8%
	Não Regular	1	1	2	1	100,0%	6	5	11	13	-15,4%
	<b>S/ Total</b>	<b>6</b>	<b>5</b>	<b>11</b>	<b>13</b>	<b>-15,4%</b>	<b>94</b>	<b>97</b>	<b>191</b>	<b>204</b>	<b>-6,4%</b>
R.A. Madeira	Regular	85	82	167	164	1,8%	1.200	1.198	2.398	2.357	1,7%
	Não Regular	0	0	0	6	-100,0%	13	13	26	43	-39,5%
	<b>S/ Total</b>	<b>85</b>	<b>82</b>	<b>167</b>	<b>170</b>	<b>-1,8%</b>	<b>1.213</b>	<b>1.211</b>	<b>2.424</b>	<b>2.400</b>	<b>1,0%</b>
Total Doméstico	Regular	555	509	1.064	1.124	-5,3%	6.686	6.688	13.374	11.761	13,7%
	Não Regular	6	3	9	10	-10,0%	66	65	131	106	23,6%
	<b>Total</b>	<b>561</b>	<b>512</b>	<b>1.073</b>	<b>1.134</b>	<b>-5,4%</b>	<b>6.752</b>	<b>6.753</b>	<b>13.505</b>	<b>11.867</b>	<b>13,8%</b>

PASSAGEIROS		Mensal					Acumulado				
		CH	PT	TT	TT 08	^% 09/08	CH	PT	TT	TT 08	^% 09/08
Continente	Regular	53.088	33.590	86.678	81.766	6,0%	549.754	553.360	1.103.114	977.112	12,9%
	Não Regular	634	20	654	18	3.533,3%	4.427	3.840	8.267	2.646	212,4%
	<b>S/ Total</b>	<b>53.722</b>	<b>33.610</b>	<b>87.332</b>	<b>81.784</b>	<b>6,8%</b>	<b>554.181</b>	<b>557.200</b>	<b>1.111.381</b>	<b>979.758</b>	<b>13,4%</b>
R.A. Açores	Regular	636	194	830	1.198	-30,7%	8.911	8.688	17.599	19.605	-10,2%
	Não Regular	4	3	7	0		19	6	25	126	-80,2%
	<b>S/ Total</b>	<b>640</b>	<b>197</b>	<b>837</b>	<b>1.198</b>	<b>-30,1%</b>	<b>8.930</b>	<b>8.694</b>	<b>17.624</b>	<b>19.731</b>	<b>-10,7%</b>
R.A. Madeira	Regular	2.353	1.503	3.856	3.423	12,6%	31.672	29.355	61.027	64.267	-5,0%
	Não Regular	0	0	0	0		40	3	43	165	-73,9%
	<b>S/ Total</b>	<b>2.353</b>	<b>1.503</b>	<b>3.856</b>	<b>3.423</b>	<b>12,6%</b>	<b>31.712</b>	<b>29.358</b>	<b>61.070</b>	<b>64.432</b>	<b>-5,2%</b>
Tráfego Local	Regular	56.077	35.287	91.364	86.387	5,8%	590.337	591.403	1.181.740	1.060.984	11,4%
	Não Regular	638	23	661	18	3.572,2%	4.486	3.849	8.335	2.937	183,8%
	<b>S/ Total</b>	<b>56.715</b>	<b>35.310</b>	<b>92.025</b>	<b>86.405</b>	<b>6,5%</b>	<b>594.823</b>	<b>595.252</b>	<b>1.190.075</b>	<b>1.063.921</b>	<b>11,9%</b>
Trânsitos	Regular	351		351	415	-15,4%	2.550		2.550	3.934	-35,2%
	Não Regular	0		0	18	-100,0%	1.085		1.085	178	509,6%
	<b>S/ Total</b>	<b>351</b>		<b>351</b>	<b>433</b>	<b>-18,9%</b>	<b>3.635</b>		<b>3.635</b>	<b>4.112</b>	<b>-11,6%</b>
Total Doméstico	Regular	56.428	35.287	91.715	86.802	5,7%	592.887	591.403	1.184.290	1.064.918	11,2%
	Não Regular	638	23	661	36	1.736,1%	5.571	3.849	9.420	3.115	202,4%
	<b>Total</b>	<b>57.066</b>	<b>35.310</b>	<b>92.376</b>	<b>86.838</b>	<b>6,4%</b>	<b>598.458</b>	<b>595.252</b>	<b>1.193.710</b>	<b>1.068.033</b>	<b>11,8%</b>

## Tráfego Comercial - Doméstico Carga - Correio

CARGA		Mensal					Acumulado				
		CH	PT	TT	TT 08	^% 09/08	CH	PT	TT	TT 08	^% 09/08
Continente	Regular	444.344	37.922	482.266	443.563	8,7%	4.400.647	1.057.139	5.457.786	5.809.376	-6,1%
	Não Regular	0	0	0	8.929	-100,0%	0	0	0	8.929	-100,0%
	<b>S/ Total</b>	<b>444.344</b>	<b>37.922</b>	<b>482.266</b>	<b>452.492</b>	<b>6,6%</b>	<b>4.400.647</b>	<b>1.057.139</b>	<b>5.457.786</b>	<b>5.818.305</b>	<b>-6,2%</b>
R.A. Açores	Regular	4.528	932	5.460	11.537	-52,7%	131.345	33.040	164.385	198.707	-17,3%
	Não Regular	0	0	0	0		0	0	0	0	
	<b>S/ Total</b>	<b>4.528</b>	<b>932</b>	<b>5.460</b>	<b>11.537</b>	<b>-52,7%</b>	<b>131.345</b>	<b>33.040</b>	<b>164.385</b>	<b>198.707</b>	<b>-17,3%</b>
R.A. Madeira	Regular	431	8.309	8.740	7.788	12,2%	5.495	128.689	134.184	140.979	-4,8%
	Não Regular	0	0	0	0		0	0	0	0	
	<b>S/ Total</b>	<b>431</b>	<b>8.309</b>	<b>8.740</b>	<b>7.788</b>	<b>12,2%</b>	<b>5.495</b>	<b>128.689</b>	<b>134.184</b>	<b>140.979</b>	<b>-4,8%</b>
Tráfego Local	Regular	449.303	47.163	496.466	462.888	7,3%	4.537.487	1.218.868	5.756.355	6.149.062	-6,4%
	Não Regular	0	0	0	8.929	-100,0%	0	0	0	8.929	-100,0%
	<b>S/ Total</b>	<b>449.303</b>	<b>47.163</b>	<b>496.466</b>	<b>471.817</b>	<b>5,2%</b>	<b>4.537.487</b>	<b>1.218.868</b>	<b>5.756.355</b>	<b>6.157.991</b>	<b>-6,5%</b>
Trânsitos	Regular	21.774		21.774	22.699	-4,1%	279.285		279.285	221.505	26,1%
	Não Regular	0		0	0		0		0	0	
	<b>S/ Total</b>	<b>21.774</b>		<b>21.774</b>	<b>22.699</b>	<b>-4,1%</b>	<b>279.285</b>		<b>279.285</b>	<b>221.505</b>	<b>26,1%</b>
Total Doméstico	Regular	471.077	47.163	518.240	485.587	6,7%	4.816.772	1.218.868	6.035.640	6.370.567	-5,3%
	Não Regular	0	0	0	8.929	-100,0%	0	0	0	8.929	-100,0%
	<b>Total</b>	<b>471.077</b>	<b>47.163</b>	<b>518.240</b>	<b>494.516</b>	<b>4,8%</b>	<b>4.816.772</b>	<b>1.218.868</b>	<b>6.035.640</b>	<b>6.379.496</b>	<b>-5,4%</b>

CORREIO		Mensal					Acumulado				
		CH	PT	TT	TT 08	^% 09/08	CH	PT	TT	TT 08	^% 09/08
Continente	Regular	161.222	56.293	217.515	226.164	-3,8%	1.815.820	561.526	2.377.346	2.507.102	-5,2%
	Não Regular	0	0	0	0		0	0	0	0	
	<b>S/ Total</b>	<b>161.222</b>	<b>56.293</b>	<b>217.515</b>	<b>226.164</b>	<b>-3,8%</b>	<b>1.815.820</b>	<b>561.526</b>	<b>2.377.346</b>	<b>2.507.102</b>	<b>-5,2%</b>
R.A. Açores	Regular	0	122	122	0		0	886	886	44	1.913,6%
	Não Regular	0	0	0	0		0	0	0	0	
	<b>S/ Total</b>	<b>0</b>	<b>122</b>	<b>122</b>	<b>0</b>		<b>0</b>	<b>886</b>	<b>886</b>	<b>44</b>	<b>1.913,6%</b>
R.A. Madeira	Regular	2.027	7.224	9.251	8.831	4,8%	18.135	77.719	95.854	96.406	-0,6%
	Não Regular	0	0	0	0		0	0	0	0	
	<b>S/ Total</b>	<b>2.027</b>	<b>7.224</b>	<b>9.251</b>	<b>8.831</b>	<b>4,8%</b>	<b>18.135</b>	<b>77.719</b>	<b>95.854</b>	<b>96.406</b>	<b>-0,6%</b>
Total Doméstico	Regular	163.249	63.639	226.888	234.995	-3,4%	1.833.955	640.131	2.474.086	2.603.552	-5,0%
	Não Regular	0	0	0	0		0	0	0	0	
	<b>Total</b>	<b>163.249</b>	<b>63.639</b>	<b>226.888</b>	<b>234.995</b>	<b>-3,4%</b>	<b>1.833.955</b>	<b>640.131</b>	<b>2.474.086</b>	<b>2.603.552</b>	<b>-5,0%</b>



## Distribuição do Tráfego Comercial

Tráfego Diário					
Dia	*	Mov	Dia	*	Pax
21	1	78	21	1	9.799
14	1	71	28	1	8.312
19	6	71	19	6	7.535
07	1	70	29	2	7.475
26	6	68	14	1	6.921
29	2	64	07	1	6.884
30	3	64	30	3	6.867
31	4	64	26	6	6.444
12	6	63	31	4	6.178
28	1	60	24	4	5.896
24	4	59	22	2	5.548
05	6	58	05	6	5.383
03	4	55	12	6	5.312
22	2	54	18	5	5.208
10	4	54	08	2	5.159
16	3	51	01	2	4.943
18	5	51	27	7	4.919
01	2	50	17	4	4.882
08	2	50	04	5	4.827
04	5	49	03	4	4.612
27	7	49	13	7	4.063
17	4	47	10	4	3.925
11	5	47	06	7	3.914
09	3	46	20	7	3.870
06	7	46	16	3	3.859
13	7	46	11	5	3.445
02	3	41	15	2	3.332
15	2	37	09	3	3.319
25	5	35	23	3	3.287
20	7	35	02	3	3.135
23	3	33	25	5	2.420
<b>Total</b>		<b>1.666</b>	<b>Total</b>		<b>161.673</b>

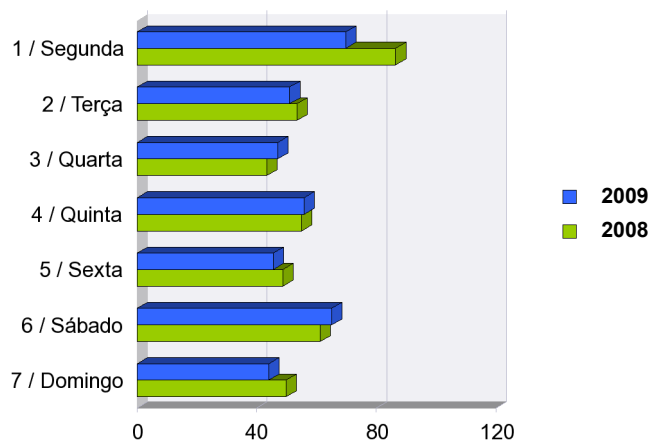
Tráfego Horário (Dia Médio)			
Hora	Mov	Hora	Pax
11	5	11	578
10	5	12	486
13	4	13	479
12	4	10	473
20	4	14	362
14	3	20	350
16	3	17	335
21	3	16	316
17	3	21	292
7	3	19	262
19	3	0	231
8	3	22	224
9	2	9	223
22	2	18	209
23	2	23	204
18	2	15	198
0	2	7	185
15	2	2	176
1	2	3	171
2	1	1	168
3	1	4	137
4	1	8	80
5	1	6	68
6	1	5	47
<b>Total</b>	<b>54</b>	<b>Total</b>	<b>5.215</b>

Dados em Horas Locais

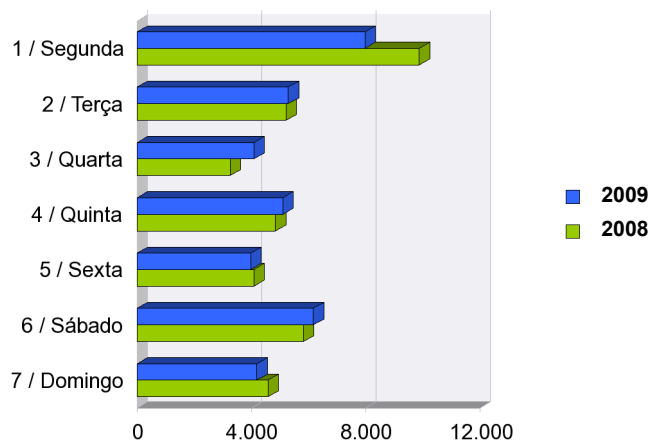
\* - Dia da Semana: 1-2ª Feira ... 7-Domingo

## Tráfego Comercial - Média por Dia da Semana

Movimentos					
Dia Semana	2009	*	2008	*	Var %
1 Segunda	70	4	86	5	-18,6%
2 Terça	51	5	53	5	-3,8%
3 Quarta	47	5	43	5	9,3%
4 Quinta	56	5	55	4	1,8%
5 Sexta	46	4	49	4	-6,1%
6 Sábado	65	4	61	4	6,6%
7 Domingo	44	4	50	4	-12,0%
<b>Média</b>	<b>54</b>		<b>57</b>		<b>-5,3%</b>



Passageiros					
Dia Semana	2009	*	2008	*	Var %
1 Segunda	7.979	4	9.875	5	-19,2%
2 Terça	5.291	5	5.208	5	1,6%
3 Quarta	4.093	5	3.251	5	25,9%
4 Quinta	5.099	5	4.841	4	5,3%
5 Sexta	3.975	4	4.090	4	-2,8%
6 Sábado	6.169	4	5.820	4	6,0%
7 Domingo	4.192	4	4.589	4	-8,7%
<b>Média</b>	<b>5.257</b>		<b>5.382</b>		<b>-2,3%</b>

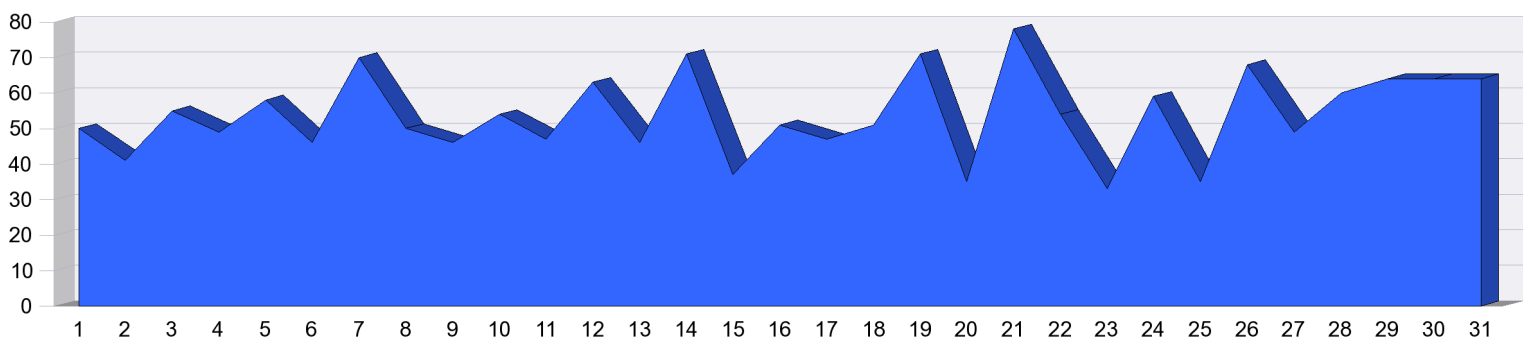


\* - Nº de dias da semana existentes no presente mês

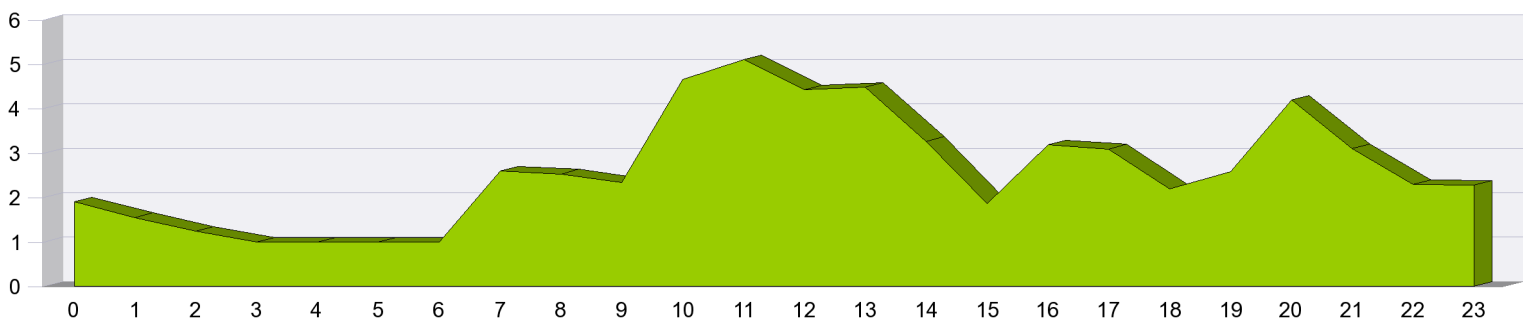
Dados em Horas UTC

## Gráficos Distribuição Diária e Horária do Tráfego Comercial

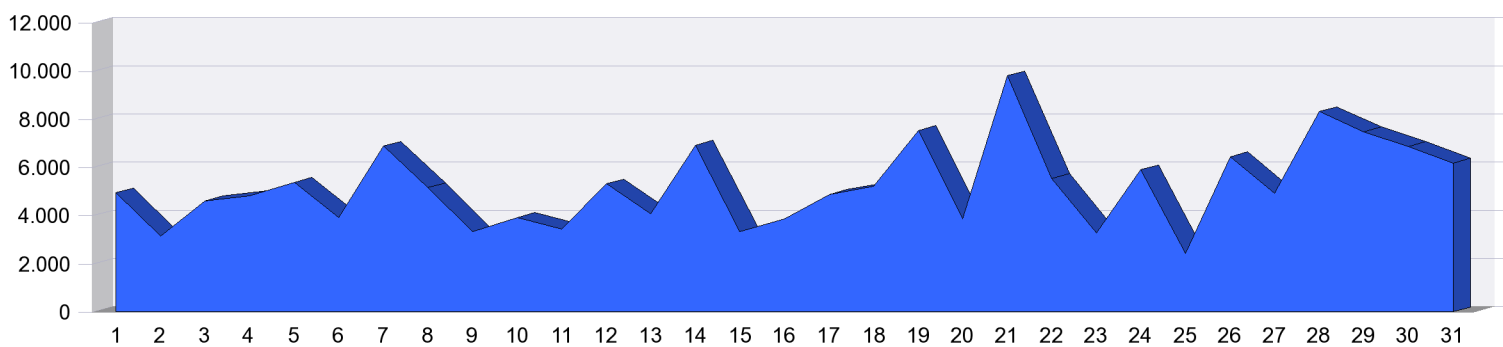
Movimentos Diários



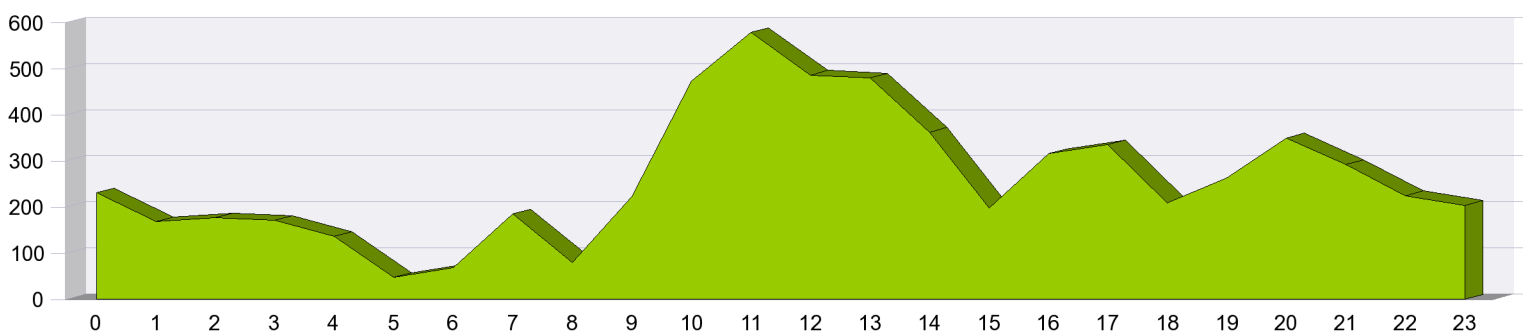
Média de Movimentos por Horas



Passageiros Diários



Média de Passageiros por Horas



## 30 Principais Operadores - Tráfego Comercial

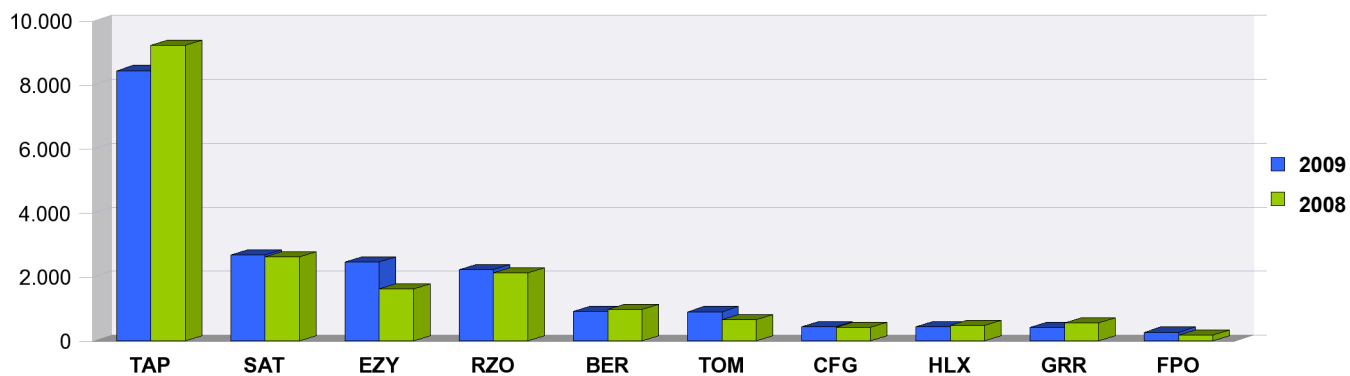
Operador - Movimentos	Mensal			Acumulado			Quota 2009
	2009	2008	^% 09/08	2009	2008	^% 09/08	
TAP - Tap - Air Portugal, SA	691	746	-7,4%	8.447	9.244	-8,6%	38,47%
SAT - Sociedade Açoreana Transportes Aéreos	184	186	-1,1%	2.685	2.622	2,4%	12,23%
EZY - EasyJet Airline	206	214	-3,7%	2.470	1.629	51,6%	11,25%
RZO - Sata Internacional Serv. Transportes, Sa	182	168	8,3%	2.219	2.116	4,9%	10,11%
BER - Air Berlin PLC & Co. Luftverkehrs KG	80	79	1,3%	914	977	-6,4%	4,16%
TOM - ThomsonFly Limited	64	113	-43,4%	910	661	37,7%	4,14%
CFG - Condor Flugdienst, Gmbh	38	26	46,2%	436	416	4,8%	1,99%
HLX - Hapag-Lloyd Express Gmbh, Langenhagen		2	-100,0%	432	476	-9,2%	1,97%
GRR - Agroar-Trabalhos Aéreos, Lda		39	-100,0%	416	566	-26,5%	1,89%
FPO - Air Post Europe	43	3	1.333,3%	266	177	50,3%	1,21%
TRA - Transavia Holland, Bv	18	18	0,0%	258	275	-6,2%	1,18%
IBB - Binter Canarias	10	18	-44,4%	204	286	-28,7%	0,93%
AUA - Austrian Airlines, AG	10	10	0,0%	166	239	-30,5%	0,76%
TCW - Thomas Cook Airlines, Nv (BE)	8	8	0,0%	166	172	-3,5%	0,76%
TCX - Thomas Cook Airlines UK Ltd	8	14	-42,9%	158	212	-25,5%	0,72%
FIN - Finnair, Oyj	16	18	-11,1%	150	171	-12,3%	0,68%
VKG - Thomas Cook Scandinavia	16	20	-20,0%	132	141	-6,4%	0,60%
TVS - Travel Servis, SA.				117	67	74,6%	0,53%
LGL - Luxair-Soc.Luxembourgeoise Nav. Aerienne	4	4	0,0%	112	94	19,1%	0,51%
SAS - Scandinavian Airlines System	3	13	-76,9%	108	172	-37,2%	0,49%
GSM - Flyglobespan	4	10	-60,0%	100	104	-3,8%	0,46%
NAX - Norwegian Air Shuttle ASA		10	-100,0%	84	24	250,0%	0,38%
JAF - Jetairfly				82	88	-6,8%	0,37%
HHI - Hamburg International, Mbh & Co.				81	117	-30,8%	0,37%
JXX - JetX Limited		20	-100,0%	70	170	-58,8%	0,32%
BBR - Santa Barbara Airlines C.A.	8			59	13	353,8%	0,27%
ANE - Air Nostrum LineasAereasdelMediterraneo				54	2	2.600,0%	0,25%
NLY - N. L. Luftfahrt, GesmbH				54	36	50,0%	0,25%
ECA - Eurocypria Airlines	10	8	25,0%	52	64	-18,8%	0,24%
PRI - Primera Air Scandinavia A/S	18			47			0,21%
<b>Sub-Total</b>	<b>1.621</b>	<b>1.747</b>	<b>-7,2%</b>	<b>21.449</b>	<b>21.331</b>	<b>0,6%</b>	<b>97,70%</b>
Restantes	45	28	61,0%	506	1.468	-65,5%	2,30%
<b>Total</b>	<b>1.666</b>	<b>1.775</b>	<b>-6,1%</b>	<b>21.955</b>	<b>22.799</b>	<b>-3,7%</b>	<b>100,00%</b>

## 30 Principais Operadores - Tráfego Comercial

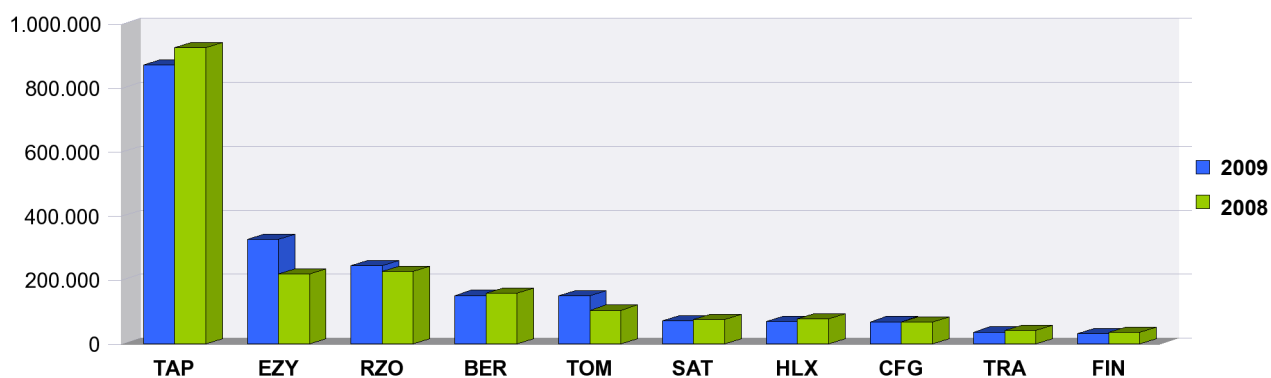
Operador - Passageiros	Mensal			Acumulado			Quota 2009
	2009	2008	^% 09/08	2009	2008	^% 09/08	
TAP - Tap - Air Portugal, SA	65.105	63.760	2,1%	871.816	925.278	-5,8%	37,15%
EZY - EasyJet Airline	25.248	26.284	-3,9%	326.711	217.747	50,0%	13,92%
RZO - Sata Internacional Serv. Transportes, Sa	19.971	15.663	27,5%	244.599	226.990	7,8%	10,42%
BER - Air Berlin PLC & Co. Luftverkehrs KG	11.040	12.920	-14,6%	151.144	157.546	-4,1%	6,44%
TOM - ThomsonFly Limited	10.061	16.909	-40,5%	150.783	105.042	43,5%	6,43%
SAT - Sociedade Açoreana Transportes Aéreos	4.040	4.103	-1,5%	72.631	75.925	-4,3%	3,10%
HLX - Hapag-Lloyd Express Gmbh, Langenhagen		258	-100,0%	69.408	78.198	-11,2%	2,96%
CFG - Condor Flugdienst, Gmbh	4.917	3.703	32,8%	68.891	67.646	1,8%	2,94%
TRA - Transavia Holland, Bv	2.103	1.798	17,0%	36.947	41.787	-11,6%	1,57%
FIN - Finnair, Oyj	3.015	3.915	-23,0%	31.830	36.462	-12,7%	1,36%
TCX - Thomas Cook Airlines UK Ltd	1.492	2.031	-26,5%	30.547	44.234	-30,9%	1,30%
VKG - Thomas Cook Scandinavia	3.325	4.177	-20,4%	26.571	28.015	-5,2%	1,13%
FPO - Air Post Europe	309	399	-22,6%	25.237	22.272	13,3%	1,08%
TCW - Thomas Cook Airlines, Nv (BE)	869	957	-9,2%	24.032	25.288	-5,0%	1,02%
AUA - Austrian Airlines, AG	1.018	978	4,1%	23.211	36.084	-35,7%	0,99%
TVS - Travel Servis, SA.				19.767	11.497	71,9%	0,84%
NAX - Norwegian Air Shuttle ASA		1.729	-100,0%	14.610	4.165	250,8%	0,62%
SAS - Scandinavian Airlines System	382	1.258	-69,6%	13.488	26.459	-49,0%	0,57%
GSM - Flyglobespan	407	1.035	-60,7%	13.486	13.718	-1,7%	0,57%
JAF - Jetairfly				13.012	13.298	-2,2%	0,55%
JXX - JetX Limited		3.525	-100,0%	12.599	30.521	-58,7%	0,54%
LGL - Luxair-Soc.Luxembourgeoise Nav. Aerienne	319	304	4,9%	10.683	9.766	9,4%	0,46%
HHL - Hamburg International, Mbh & Co.				10.048	12.903	-22,1%	0,43%
NLY - N. L. Luffahrt, GesmbH				8.831	5.298	66,7%	0,38%
ECA - Eurocypria Airlines	1.455	1.005	44,8%	8.680	10.566	-17,8%	0,37%
PRI - Primera Air Scandinavia A/S	3.161			8.469			0,36%
IBB - Binter Canarias	300	424	-29,2%	7.394	16.388	-54,9%	0,32%
TFL - Tui Airlines Netherlands				6.985			0,30%
BBR - Santa Barbara Airlines C.A.	936			6.942	1.650	320,7%	0,30%
TVF - Transavia.com.France				6.195	9.389	-34,0%	0,26%
<b>Sub-Total</b>	<b>159.473</b>	<b>167.135</b>	<b>-4,6%</b>	<b>2.315.547</b>	<b>2.254.132</b>	<b>2,7%</b>	<b>98,67%</b>
Restantes	2.200	1.899	15,9%	31.102	192.792	-83,9%	1,33%
<b>Total</b>	<b>161.673</b>	<b>169.034</b>	<b>-4,4%</b>	<b>2.346.649</b>	<b>2.446.924</b>	<b>-4,1%</b>	<b>100,00%</b>

## Principais Operadores - Tráfego Comercial

Distribuição Acumulada (Top 10) Operadores - Movimentos Tráfego Comercial



Distribuição Acumulada (Top 10) Operadores - Passageiros Tráfego Comercial



## 30 Principais Aeroportos - Tráfego Comercial

Aeroportos - Movimentos	Mensal			Acumulado			Quota 2009
	2009	2008	^% 09/08	2009	2008	^% 09/08	
LIS - Lisbon	751	806	-6,8%	8.991	7.561	18,9%	40,95%
PXO - Porto Santo	167	162	3,1%	2.397	2.363	1,4%	10,92%
OPO - Porto, Francisco Sá Carneiro	150	152	-1,3%	1.999	1.798	11,2%	9,10%
LGW - London, Gatwick	108	112	-3,6%	1.205	1.411	-14,6%	5,49%
LPA - Las Palmas, Gran Canaria	28	38	-26,3%	473	522	-9,4%	2,15%
STN - London, Stansted	43	37	16,2%	427	681	-37,3%	1,94%
MAN - Manchester	23	39	-41,0%	330	420	-21,4%	1,50%
BRS - Bristol	26	20	30,0%	306	388	-21,1%	1,39%
AMS - Amsterdam, Schiphol	18	18	0,0%	300	445	-32,6%	1,37%
CDG - Paris, Charles de Gaulle	12	11	9,1%	265	206	28,6%	1,21%
MUC - Munich, Franz Joseph Strauss	19	17	11,8%	249	274	-9,1%	1,13%
BRU - Brussels	8	8	0,0%	244	256	-4,7%	1,11%
VIE - Vienna	10	10	0,0%	234	235	-0,4%	1,07%
DUS - Dusseldorf	12	15	-20,0%	222	263	-15,6%	1,01%
FRA - Frankfurt	10	8	25,0%	214	366	-41,5%	0,97%
HEL - Helsinki, Vantaa	24	28	-14,3%	204	239	-14,6%	0,93%
NUE - Nuremberg	29	22	31,8%	202	291	-30,6%	0,92%
PDL - Ponta Delgada, Joao Paulo II	10	12	-16,7%	187	195	-4,1%	0,85%
STR - Stuttgart	10	8	25,0%	187	189	-1,1%	0,85%
CCS - Caracas, Simon Bolivar	15	9	66,7%	186	146	27,4%	0,85%
HAM - Hamburg	16	10	60,0%	165	171	-3,5%	0,75%
ZRH - Zurich	10	8	25,0%	159	103	54,4%	0,72%
CPH - Copenhagen	20	10	100,0%	144	130	10,8%	0,66%
OSL - Oslo, Gardermoen	8	20	-60,0%	128	113	13,3%	0,58%
LUX - Luxembourg	4	4	0,0%	112	94	19,1%	0,51%
NTE - Nantes		1	-100,0%	111	120	-7,5%	0,51%
WAW - Warsaw	9	8	12,5%	107	116	-7,8%	0,49%
BHX - Birmingham Internl.	8	10	-20,0%	105	108	-2,8%	0,48%
EXT - Exeter	8	10	-20,0%	105	104	1,0%	0,48%
GLA - Glasgow Intern	8	10	-20,0%	104	104	0,0%	0,47%
<b>Sub-Total</b>	<b>1.564</b>	<b>1.623</b>	<b>-3,6%</b>	<b>20.062</b>	<b>19.412</b>	<b>3,3%</b>	<b>91,38%</b>
Restantes	102	152	-32,9%	1.893	3.387	-44,1%	8,62%
<b>Total</b>	<b>1.666</b>	<b>1.775</b>	<b>-6,1%</b>	<b>21.955</b>	<b>22.799</b>	<b>-3,7%</b>	<b>100,00%</b>

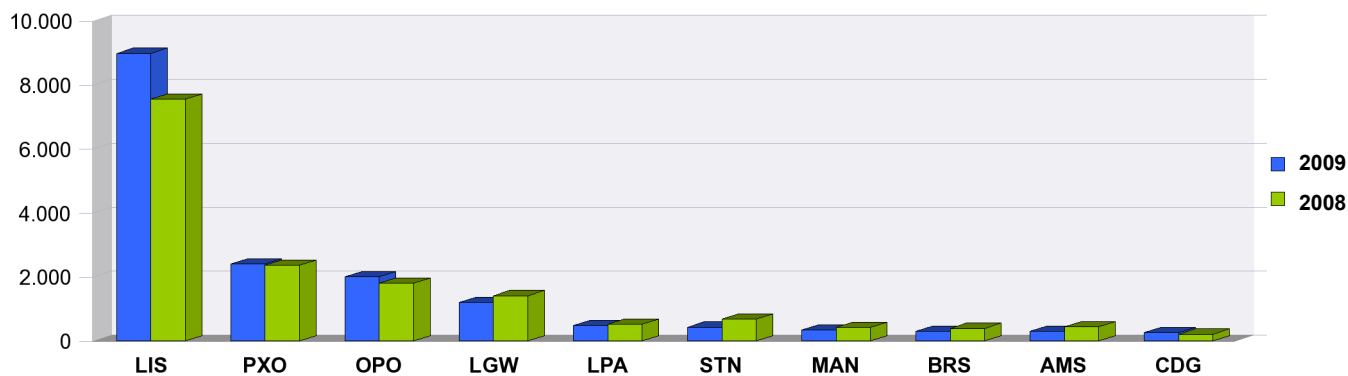
## 30 Principais Aeroportos - Tráfego Comercial

Aeroportos - Passageiros	Mensal			Acumulado			Quota 2009
	2009	2008	^% 09/08	2009	2008	^% 09/08	
LIS - Lisbon	72.504	67.766	7,0%	909.401	773.597	17,6%	38,75%
OPO - Porto, Francisco Sá Carneiro	15.179	14.415	5,3%	204.447	209.189	-2,3%	8,71%
LGW - London, Gatwick	11.376	12.985	-12,4%	145.695	193.347	-24,6%	6,21%
PXO - Porto Santo	3.856	3.441	12,1%	62.153	64.890	-4,2%	2,65%
STN - London, Stansted	4.887	4.113	18,8%	57.561	89.361	-35,6%	2,45%
MAN - Manchester	4.061	5.617	-27,7%	56.047	80.026	-30,0%	2,39%
AMS - Amsterdam, Schiphol	2.103	1.798	17,0%	43.608	43.120	1,1%	1,86%
HEL - Helsinki, Vantaa	4.680	6.025	-22,3%	43.010	50.758	-15,3%	1,83%
MUC - Munich, Franz Joseph Strauss	2.338	2.644	-11,6%	41.627	46.621	-10,7%	1,77%
NUE - Nuremberg	4.622	5.630	-17,9%	41.309	50.909	-18,9%	1,76%
BRS - Bristol	2.879	2.292	25,6%	40.159	56.442	-28,8%	1,71%
BRU - Brussels	785	901	-12,9%	35.373	37.338	-5,3%	1,51%
DUS - Dusseldorf	1.621	2.064	-21,5%	35.285	39.147	-9,9%	1,50%
VIE - Vienna	1.018	978	4,1%	33.680	34.612	-2,7%	1,44%
FRA - Frankfurt	1.282	1.044	22,8%	33.326	33.196	0,4%	1,42%
CCS - Caracas, Simon Bolivar	2.159	1.805	19,6%	32.706	29.344	11,5%	1,39%
CDG - Paris, Charles de Gaulle	1.047	1.150	-9,0%	31.666	26.355	20,2%	1,35%
STR - Stuttgart	1.348	908	48,5%	28.519	29.527	-3,4%	1,22%
BHX - Birmingham Internl.	1.621	1.983	-18,3%	22.890	23.132	-1,0%	0,98%
CPH - Copenhagen	2.843	2.067	37,5%	22.825	24.143	-5,5%	0,97%
HAM - Hamburg	1.529	1.176	30,0%	22.589	24.307	-7,1%	0,96%
GLA - Glasgow Intern	1.397	1.837	-24,0%	20.968	22.399	-6,4%	0,89%
LPA - Las Palmas, Gran Canaria	857	919	-6,7%	20.813	30.363	-31,5%	0,89%
OSL - Oslo, Gardermoen	1.380	2.586	-46,6%	20.272	15.262	32,8%	0,86%
ZRH - Zurich	1.135	949	19,6%	19.512	16.640	17,3%	0,83%
PDL - Ponta Delgada, Joao Paulo II	834	1.198	-30,4%	17.615	19.730	-10,7%	0,75%
WAW - Warsaw	1.301	1.005	29,5%	17.380	18.706	-7,1%	0,74%
NTE - Nantes		1	-100,0%	17.333	16.134	7,4%	0,74%
TXL - Berlin, Tegel	825	1.194	-30,9%	17.060	16.779	1,7%	0,73%
EXT - Exeter	1.032	1.386	-25,5%	16.236	16.256	-0,1%	0,69%
<b>Sub-Total</b>	<b>152.499</b>	<b>151.877</b>	<b>0,4%</b>	<b>2.111.065</b>	<b>2.131.630</b>	<b>-1,0%</b>	<b>89,96%</b>
Restantes	9.174	17.157	-46,5%	235.584	315.294	-25,3%	10,04%
<b>Total</b>	<b>161.673</b>	<b>169.034</b>	<b>-4,4%</b>	<b>2.346.649</b>	<b>2.446.924</b>	<b>-4,1%</b>	<b>100,00%</b>

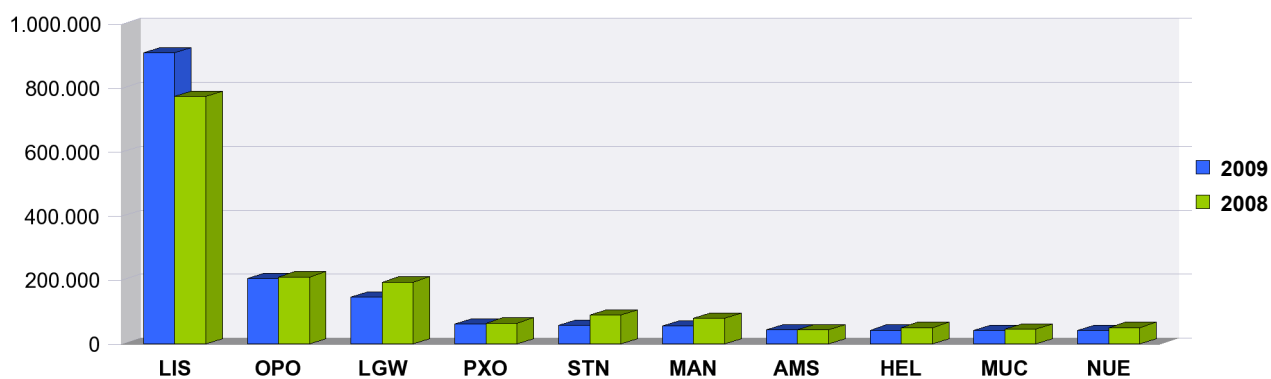


## Principais Aeroportos - Tráfego Comercial

Distribuição Acumulada (Top 10) Aeroportos - Movimentos Tráfego Comercial



Distribuição Acumulada (Top 10) Aeroportos - Passageiros Tráfego Comercial



## 30 Principais Países - Tráfego Comercial

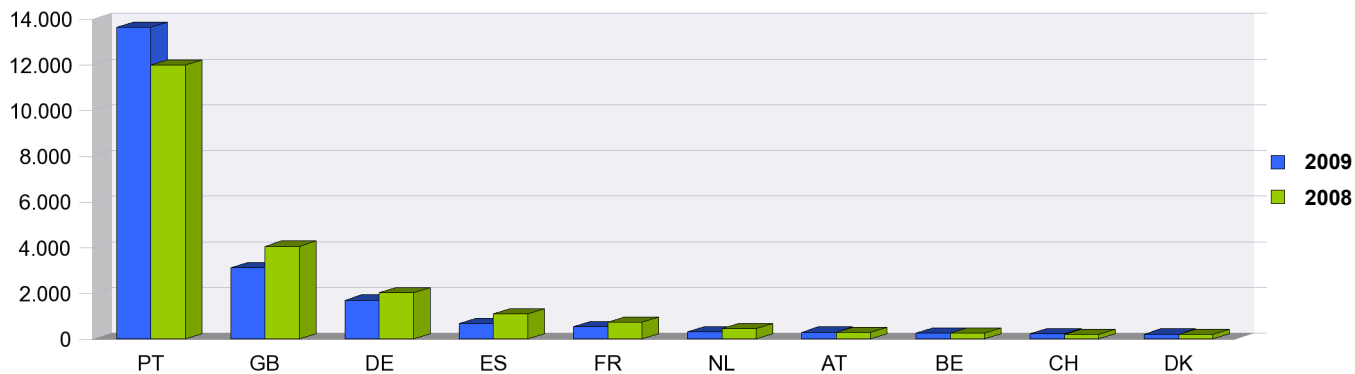
Países - Movimentos	Mensal			Acumulado			Quota 2009
	2009	2008	^% 09/08	2009	2008	^% 09/08	
PT - Portugal	1.080	1.143	-5,5%	13.630	11.987	13,7%	62,08%
GB - United Kingdom	251	314	-20,1%	3.102	4.055	-23,5%	14,13%
DE - Germany	109	100	9,0%	1.693	2.007	-15,6%	7,71%
ES - Spain and Canary Islands	40	44	-9,1%	679	1.085	-37,4%	3,09%
FR - France	22	13	69,2%	523	735	-28,8%	2,38%
NL - Netherlands	18	18	0,0%	301	445	-32,4%	1,37%
AT - Austria	10	10	0,0%	288	285	1,1%	1,31%
BE - Belgium	8	8	0,0%	245	257	-4,7%	1,12%
CH - Switzerland	14	8	75,0%	216	203	6,4%	0,98%
DK - Denmark	23	13	76,9%	205	197	4,1%	0,93%
FI - Finland	24	28	-14,3%	204	239	-14,6%	0,93%
VE - Venezuela	15	9	66,7%	186	146	27,4%	0,85%
NO - Norway	8	20	-60,0%	129	113	14,2%	0,59%
SE - Sweden	18	20	-10,0%	123	204	-39,7%	0,56%
LU - Luxembourg	4	4	0,0%	112	94	19,1%	0,51%
PL - Poland	9	8	12,5%	107	119	-10,1%	0,49%
IE - Ireland	8	3	166,7%	82	131	-37,4%	0,37%
CZ - Czech Republic				60	63	-4,8%	0,27%
IT - Italy	2	2	0,0%	31	350	-91,1%	0,14%
EE - Estonia		9	-100,0%	12	32	-62,5%	0,05%
MA - Morocco	2			6	5	20,0%	0,03%
RU - Russian Federation				6	26	-76,9%	0,03%
BR - Brazil				2	3	-33,3%	0,01%
GH - Ghana				2			0,01%
AR - Argentina				1			0,00%
BB - Barbados				1			0,00%
BG - Bulgaria	1			1			0,00%
CA - Canada				1			0,00%
CV - Cape Verde				1	3	-66,7%	0,00%
ET - Ethiopia				1	1	0,0%	0,00%
HU - Hungary				1	1	0,0%	0,00%
LV - Latvia				1			0,00%
MT - Malta				1			0,00%
SN - Senegal				1			0,00%
US - USA				1	2	-50,0%	0,00%
<b>Sub-Total</b>	<b>1.666</b>	<b>1.774</b>	<b>-6,1%</b>	<b>21.955</b>	<b>22.788</b>	<b>-3,7%</b>	<b>100,00%</b>
Restantes	0	1	-100,0%	0	11	-100,0%	0,00%
<b>Total</b>	<b>1.666</b>	<b>1.775</b>	<b>-6,1%</b>	<b>21.955</b>	<b>22.799</b>	<b>-3,7%</b>	<b>100,00%</b>

## 30 Principais Países - Tráfego Comercial

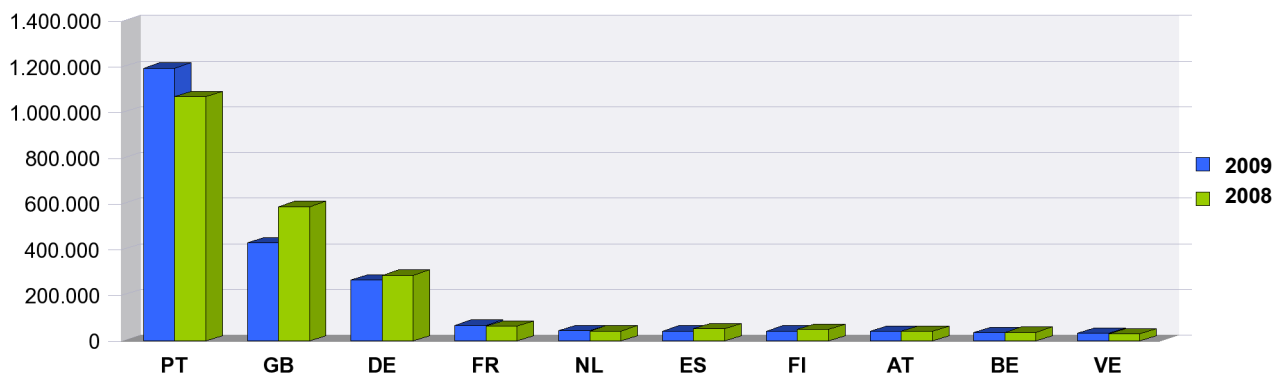
Países - Passageiros	Mensal			Acumulado			Quota 2009
	2009	2008	^% 09/08	2009	2008	^% 09/08	
PT - Portugal	92.376	86.838	6,4%	1.193.710	1.068.033	11,8%	50,87%
GB - United Kingdom	29.733	39.300	-24,3%	428.785	587.501	-27,0%	18,27%
DE - Germany	13.839	15.419	-10,2%	266.518	287.413	-7,3%	11,36%
FR - France	1.620	1.151	40,7%	68.301	64.968	5,1%	2,91%
NL - Netherlands	2.103	1.798	17,0%	43.610	43.120	1,1%	1,86%
ES - Spain and Canary Islands	2.709	1.680	61,3%	43.142	53.194	-18,9%	1,84%
FI - Finland	4.680	6.025	-22,3%	43.010	50.758	-15,3%	1,83%
AT - Austria	1.018	978	4,1%	41.023	42.247	-2,9%	1,75%
BE - Belgium	785	901	-12,9%	35.374	37.338	-5,3%	1,51%
VE - Venezuela	2.159	1.805	19,6%	32.706	29.344	11,5%	1,39%
DK - Denmark	3.225	2.468	30,7%	31.604	35.857	-11,9%	1,35%
CH - Switzerland	1.210	949	27,5%	27.133	29.176	-7,0%	1,16%
NO - Norway	1.380	2.586	-46,6%	20.274	15.262	32,8%	0,86%
SE - Sweden	2.290	3.525	-35,0%	19.445	35.511	-45,2%	0,83%
PL - Poland	1.301	1.005	29,5%	17.380	18.903	-8,1%	0,74%
IE - Ireland	748	464	61,2%	10.262	16.977	-39,6%	0,44%
CZ - Czech Republic				10.120	10.779	-6,1%	0,43%
LU - Luxembourg	319	304	4,9%	9.750	9.766	-0,2%	0,42%
EE - Estonia		1.799	-100,0%	2.093	6.735	-68,9%	0,09%
IT - Italy	127	39	225,6%	1.645	906	81,6%	0,07%
BR - Brazil				264	3	8.700,0%	0,01%
HU - Hungary				103	4	2.475,0%	0,00%
RU - Russian Federation				102	2.129	-95,2%	0,00%
BF - Burkina Faso				68			0,00%
AN - Netherlands Antilles				60			0,00%
BG - Bulgaria	47			47			0,00%
US - USA				44	58	-24,1%	0,00%
ET - Ethiopia				39	56	-30,4%	0,00%
MA - Morocco	4			15	12	25,0%	0,00%
CV - Cape Verde				9	13	-30,8%	0,00%
<b>Sub-Total</b>	<b>161.673</b>	<b>169.034</b>	<b>-4,4%</b>	<b>2.346.636</b>	<b>2.446.063</b>	<b>-4,1%</b>	<b>100,00%</b>
Restantes	0	0		13	861	-98,5%	0,00%
<b>Total</b>	<b>161.673</b>	<b>169.034</b>	<b>-4,4%</b>	<b>2.346.649</b>	<b>2.446.924</b>	<b>-4,1%</b>	<b>100,00%</b>

## Principais Países - Tráfego Comercial

Distribuição Acumulada (Top 10) Países - Movimentos Tráfego Comercial



Distribuição Acumulada (Top 10) Países - Passageiros Tráfego Comercial



## 30 Tipos de Aeronave - Tráfego Comercial

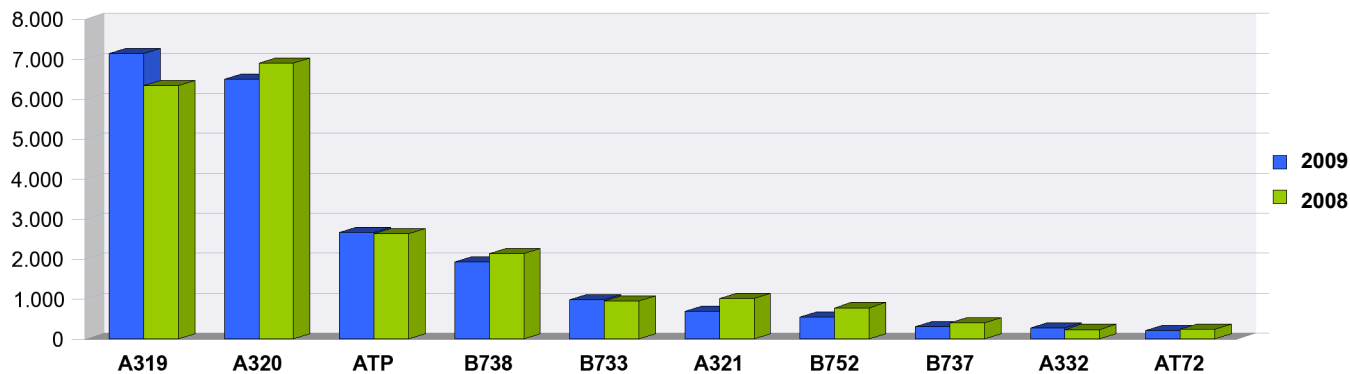
Tipos de Aeronave - Movimentos	Mensal			Acumulado			Quota 2009
	2009	2008	^% 09/08	2009	2008	^% 09/08	
A319 - Airbus Industrie A319	405	488	-17,0%	7.135	6.331	12,7%	32,50%
A320 - Airbus Industrie A320	713	671	6,3%	6.497	6.890	-5,7%	29,59%
ATP - British Aerospace ATP	184	186	-1,1%	2.663	2.622	1,6%	12,13%
B738 - Boeing 737-800 (winglets) Pax	88	101	-12,9%	1.842	1.894	-2,7%	8,39%
B733 - Boeing 737-300 Freighter	44	42	4,8%	684	655	4,4%	3,12%
A321 - Airbus Industrie A321	51	74	-31,1%	683	1.007	-32,2%	3,11%
B752 - Boeing 757-200 Pax	30	31	-3,2%	374	561	-33,3%	1,70%
B737 - Boeing 737-700 (winglets) Pax	22	18	22,2%	274	290	-5,5%	1,25%
B733 - Boeing 737-300 Passenger	8	30	-73,3%	271	262	3,4%	1,23%
A332 - Airbus Industrie A330-200	14	18	-22,2%	264	230	14,8%	1,20%
AT72 - ATR 72	10	18	-44,4%	204	241	-15,4%	0,93%
A310 - Airbus Industrie A310-300 Passenger	6	13	-53,8%	175	197	-11,2%	0,80%
B752 - Boeing 757-200 Pax (winglets)	22	24	-8,3%	169	215	-21,4%	0,77%
F100 - Fokker 100	23	6	283,3%	115	363	-68,3%	0,52%
B738 - Boeing 737-800 Passenger	14	10	40,0%	86	231	-62,8%	0,39%
B763 - Boeing 767-300 Passenger	8			60	3	1.900,0%	0,27%
CRJ9 - Canadair, Regional Jet 900				54	2	2.600,0%	0,25%
B734 - Boeing 737-400 Passenger				39	92	-57,6%	0,18%
H25B - Raytheon -Hawker 800 (U-125)	3			39	12	225,0%	0,18%
A333 - Airbus Industrie A330-300		14	-100,0%	38	22	72,7%	0,17%
B753 - Boeing 757-300 Passenger		8	-100,0%	36	82	-56,1%	0,16%
B735 - Boeing 737-500 Passenger				35			0,16%
B737 - Boeing 737-700 Passenger		2	-100,0%	26	103	-74,8%	0,12%
B733 - Boeing 737-300 (Winglets)	2	4	-50,0%	24	30	-20,0%	0,11%
LJ35 - Gates Learjet, 35/36/C-21	2			23	28	-17,9%	0,10%
BE20 - Beech, 1300 Super King Air/Commuter/200		8	-100,0%	16	23	-30,4%	0,07%
CL60 - Canadair CL-600/601/604/605 Challenger	2	2	0,0%	15	9	66,7%	0,07%
AS50 - Eurocopter AS350/550 Ecureuil/SuperStar				14	24	-41,7%	0,06%
LJ60 - Learjet 60	6			14	8	75,0%	0,06%
DH8B - De Havilland DHC-8-200 Dash 8/8Q				12			0,05%
<b>Sub-Total</b>	<b>1.657</b>	<b>1.768</b>	<b>-6,3%</b>	<b>21.881</b>	<b>22.427</b>	<b>-2,4%</b>	<b>99,66%</b>
Restantes	9	7	28,6%	74	372	-80,1%	0,34%
<b>Total</b>	<b>1.666</b>	<b>1.775</b>	<b>-6,1%</b>	<b>21.955</b>	<b>22.799</b>	<b>-3,7%</b>	<b>100,00%</b>

## 30 Tipos de Aeronave - Tráfego Comercial

Tipos de Aeronave - Passageiros	Mensal			Acumulado			Quota 2009
	2009	2008	^% 09/08	2009	2008	^% 09/08	
A319 - Airbus Industrie A319	40.470	45.990	-12,0%	775.187	639.451	21,2%	33,03%
A320 - Airbus Industrie A320	75.001	65.290	14,9%	758.195	796.782	-4,8%	32,31%
B738 - Boeing 737-800 (winglets) Pax	12.994	14.020	-7,3%	291.674	307.529	-5,2%	12,43%
A321 - Airbus Industrie A321	7.672	10.668	-28,1%	101.686	160.132	-36,5%	4,33%
B752 - Boeing 757-200 Pax	5.806	5.513	5,3%	73.901	116.572	-36,6%	3,15%
ATP - British Aerospace ATP	4.040	4.103	-1,5%	71.819	75.925	-5,4%	3,06%
A332 - Airbus Industrie A330-200	2.285	2.509	-8,9%	47.357	40.963	15,6%	2,02%
B733 - Boeing 737-300 Passenger	562	3.567	-84,2%	35.829	34.532	3,8%	1,53%
B752 - Boeing 757-200 Pax (winglets)	4.135	5.094	-18,8%	35.366	45.265	-21,9%	1,51%
B737 - Boeing 737-700 (winglets) Pax	2.076	1.631	27,3%	30.680	34.160	-10,2%	1,31%
B733 - Boeing 737-300 Freighter	309	399	-22,6%	25.241	22.300	13,2%	1,08%
A310 - Airbus Industrie A310-300 Passenger	1.307	2.037	-35,8%	22.334	24.671	-9,5%	0,95%
A333 - Airbus Industrie A330-300		4.326	-100,0%	13.251	6.705	97,6%	0,56%
B738 - Boeing 737-800 Passenger	1.890	836	126,1%	12.917	36.292	-64,4%	0,55%
B753 - Boeing 757-300 Passenger		1.552	-100,0%	8.487	20.134	-57,8%	0,36%
F100 - Fokker 100	1.512	329	359,6%	7.923	26.073	-69,6%	0,34%
AT72 - ATR 72	300	424	-29,2%	7.394	11.256	-34,3%	0,32%
B763 - Boeing 767-300 Passenger	936			7.254	653	1.010,9%	0,31%
B734 - Boeing 737-400 Passenger				5.769	11.673	-50,6%	0,25%
B735 - Boeing 737-500 Passenger				3.535			0,15%
CRJ9 - Canadair, Regional Jet 900				3.390	134	2.429,9%	0,14%
B733 - Boeing 737-300 (Winglets)	177	480	-63,1%	3.266	3.420	-4,5%	0,14%
B737 - Boeing 737-700 Passenger		223	-100,0%	2.731	12.319	-77,8%	0,12%
MD83 - Boeing (Douglas) MD-83		15	-100,0%	604	6.359	-90,5%	0,03%
DH8B - De Havilland DHC-8-200 Dash 8/8Q				289			0,01%
MD82 - Boeing (Douglas) MD-82	160			160			0,01%
H25B - Raytheon -Hawker 800 (U-125)	7			133	30	343,3%	0,01%
LJ45 - Learjet 45	15	18	-16,7%	43	46	-6,5%	0,00%
CL60 - Canadair CL-600/601/604/605 Challenger	3	3	0,0%	40	22	81,8%	0,00%
E135 - Embraer RJ135				30	23	30,4%	0,00%
<b>Sub-Total</b>	<b>161.657</b>	<b>169.027</b>	<b>-4,4%</b>	<b>2.346.485</b>	<b>2.433.421</b>	<b>-3,6%</b>	<b>99,99%</b>
Restantes	16	7	128,6%	164	13.503	-98,8%	0,01%
<b>Total</b>	<b>161.673</b>	<b>169.034</b>	<b>-4,4%</b>	<b>2.346.649</b>	<b>2.446.924</b>	<b>-4,1%</b>	<b>100,00%</b>

## Tipos de Aeronave - Tráfego Comercial

Distribuição Acumulada (Top 10) Aeronave - Movimentos Tráfego Comercial



Distribuição Acumulada (Top 10) Aeronave - Passageiros Tráfego Comercial

