

Aeroporto da Madeira



Estatística de Tráfego Aéreo

Dezembro 2010



Aeroportos da Madeira
Madeira Airports

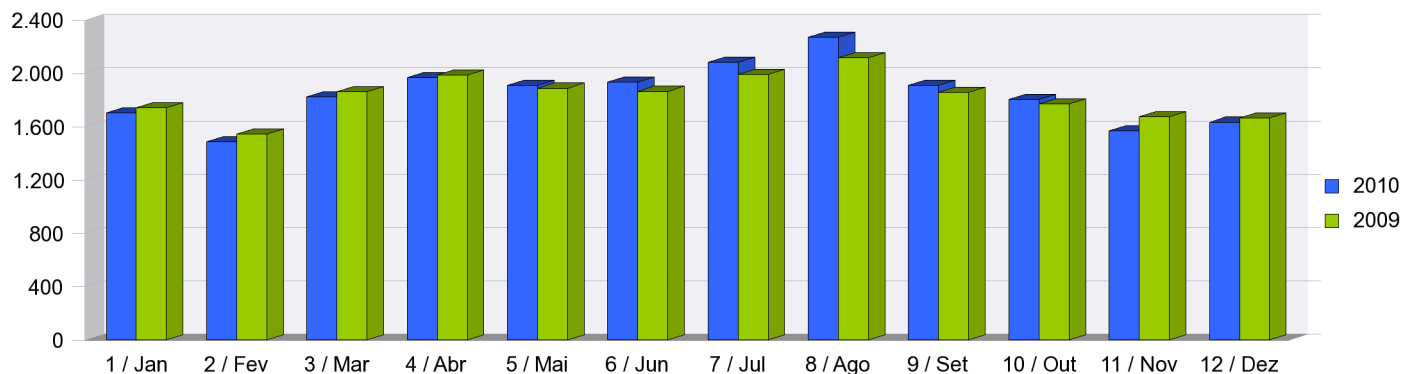
ÍNDICE:

- 1 Tráfego Geral - Movimentos
- 2 Tráfego Geral - Passageiros
- 3 Tráfego Geral - Carga
- 4 Tráfego Geral - Correio
- 5 Tráfego Comercial - Doméstico Mov - Pax
- 6 Tráfego Comercial - Doméstico Carga - Correio
- 7 Distribuição do Tráfego Comercial
- 8 Tráfego Comercial - Média por Dia da Semana
- 9 Gráficos Distribuição Diária e Horária do Tráfego Comercial
- 10 Operadores - Movimentos
- 11 Operadores - Passageiros
- 12 Gráficos Operadores
- 13 Aeroportos - Movimentos
- 14 Aeroportos - Passageiros
- 15 Gráficos Aeroportos
- 16 Países - Movimentos
- 17 Países - Passageiros
- 18 Gráficos Países
- 19 Tipos de Aeronave - Movimentos
- 20 Tipos de Aeronave - Passageiros
- 21 Gráficos Tipos de Aeronave

Movimentos

un: N°		Mensal					Acumulado				
		CH	PT	TT	TT 09	^% 010/09	CH	PT	TT	TT 09	^% 010/09
Domestico	Regular	546	499	1.045	1.064	-1,8%	6.761	6.756	13.517	13.374	1,1%
	Não Regular	6	4	10	9	11,1%	63	61	124	131	-5,3%
	S/ Total	552	503	1.055	1.073	-1,7%	6.824	6.817	13.641	13.505	1,0%
Schengen Restantes	Regular	107	112	219	196	11,7%	1.590	1.603	3.193	2.949	8,3%
	Não Regular	43	44	87	114	-23,7%	887	897	1.784	1.956	-8,8%
	S/ Total	150	156	306	310	-1,3%	2.477	2.500	4.977	4.905	1,5%
Schengen		702	659	1.361	1.383	-1,6%	9.301	9.317	18.618	18.410	1,1%
UE Não Schengen	Regular	78	79	157	173	-9,2%	982	998	1.980	1.942	2,0%
	Não Regular	46	45	91	86	5,8%	547	550	1.097	1.242	-11,7%
UE Não Schengen		124	124	248	259	-4,2%	1.529	1.548	3.077	3.184	-3,4%
Internacionais	Regular	11	11	22	22	0,0%	175	177	352	339	3,8%
	Não Regular	1	1	2	2	0,0%	19	28	47	22	113,6%
Internacionais		12	12	24	24	0,0%	194	205	399	361	10,5%
Comercial		838	795	1.633	1.666	-2,0%	11.024	11.070	22.094	21.955	0,6%
Não Comercial		146	177	323	122	164,8%	1.929	1.875	3.804	3.207	18,6%
Total Aeroporto		984	972	1.956	1.788	9,4%	12.953	12.945	25.898	25.162	2,9%

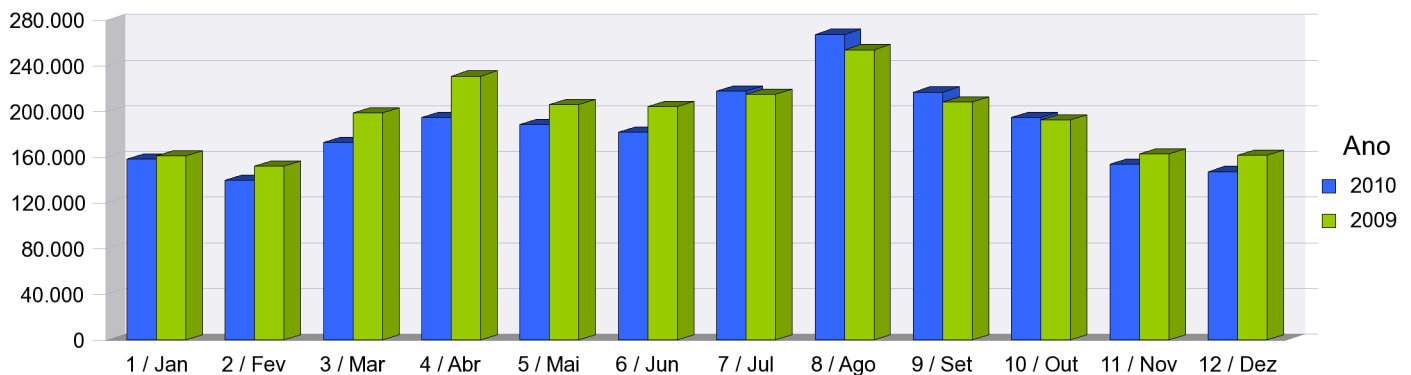
Movimentos



Passageiros

un: N°		Mensal					Acumulado				
		CH	PT	TT	TT 09	^% 010/09	CH	PT	TT	TT 09	^% 010/09
Doméstico	Regular	50.708	33.122	83.830	91.364	-8,2%	572.564	578.537	1.151.101	1.181.740	-2,6%
	Não Regular	171	8	179	661	-72,9%	1.569	1.695	3.264	8.335	-60,8%
	S/ Total	50.879	33.130	84.009	92.025	-8,7%	574.133	580.232	1.154.365	1.190.075	-3,0%
Schengen Restantes	Regular	10.043	9.141	19.184	20.540	-6,6%	183.005	185.073	368.078	388.835	-5,3%
	Não Regular	5.913	5.748	11.661	15.667	-25,6%	120.361	122.358	242.719	283.660	-14,4%
	S/ Total	15.956	14.889	30.845	36.207	-14,8%	303.366	307.431	610.797	672.495	-9,2%
Schengen		66.835	48.019	114.854	128.232	-10,4%	877.499	887.663	1.765.162	1.862.570	-5,2%
UE Não Schengen	Regular	9.661	7.358	17.019	17.878	-4,8%	121.161	123.128	244.289	237.702	2,8%
	Não Regular	6.810	5.243	12.053	12.650	-4,7%	89.168	88.881	178.049	201.392	-11,6%
UE Não Schengen		16.471	12.601	29.072	30.528	-4,8%	210.329	212.009	422.338	439.094	-3,8%
Internacional	Regular	1.434	676	2.110	2.094	0,8%	14.918	15.425	30.343	33.854	-10,4%
	Não Regular	2	2	4	4	0,0%	87	105	192	293	-34,5%
Internacional		1.436	678	2.114	2.098	0,8%	15.005	15.530	30.535	34.147	-10,6%
Tráfego Local		84.742	61.298	146.040	160.858	-9,2%	1.102.833	1.115.202	2.218.035	2.335.811	-5,0%
Trânsitos		1.218	0	1.218	815	49,4%	15.489	0	15.489	10.838	42,9%
Comercial		85.960	61.298	147.258	161.673	-8,9%	1.118.322	1.115.202	2.233.524	2.346.649	-4,8%
Não Comercial		54	14	68	76	-10,5%	3.193	2.636	5.829	1.391	319,1%
Total Aeroporto		86.014	61.312	147.326	161.749	-8,9%	1.121.515	1.117.838	2.239.353	2.348.040	-4,6%

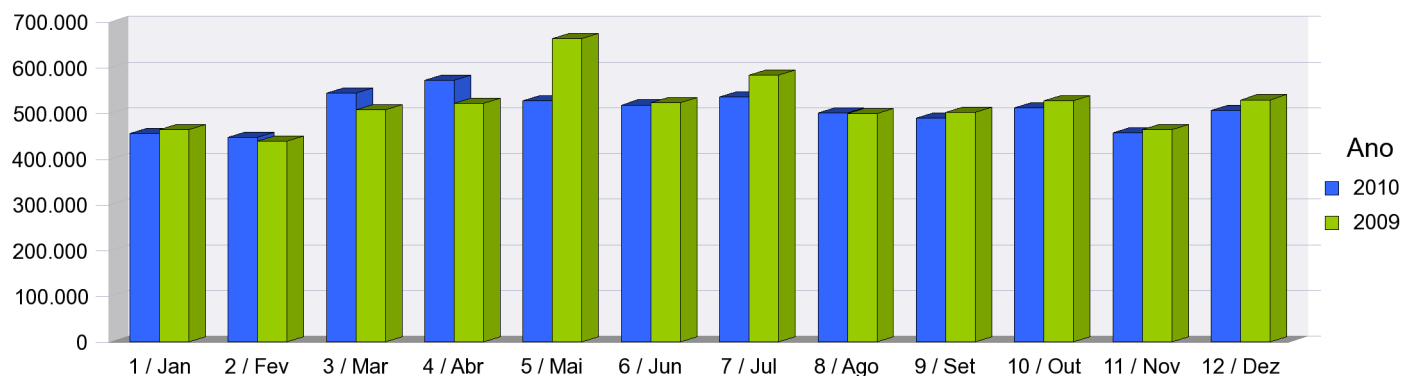
Passageiros



Carga

un: Kgs		Mensal					Acumulado				
		CH	PT	TT	TT 09	^% 010/09	CH	PT	TT	TT 09	^% 010/09
Doméstico	Regular	444.132	45.925	490.057	496.466	-1,3%	4.661.611	936.576	5.598.187	5.756.355	-2,7%
	Não Regular	0	0	0	0		0	0	0	0	
	S/ Total	444.132	45.925	490.057	496.466	-1,3%	4.661.611	936.576	5.598.187	5.756.355	-2,7%
Schengen Restantes	Regular	1.291	0	1.291	3.875	-66,7%	31.439	13.595	45.034	34.682	29,8%
	Não Regular	0	0	0	0		10.270	0	10.270	8.090	26,9%
	S/ Total	1.291	0	1.291	3.875	-66,7%	41.709	13.595	55.304	42.772	29,3%
Schengen		445.423	45.925	491.348	500.341	-1,8%	4.703.320	950.171	5.653.491	5.799.127	-2,5%
UE Não Schengen	Regular	829	401	1.230	1.174	4,8%	5.974	2.488	8.462	12.587	-32,8%
	Não Regular	864	0	864	2.630	-67,1%	14.249	1.448	15.697	17.870	-12,2%
UE Não Schengen		1.693	401	2.094	3.804	-45,0%	20.223	3.936	24.159	30.457	-20,7%
Internacional	Regular	3.609	0	3.609	3.243	11,3%	62.266	4.590	66.856	86.172	-22,4%
	Não Regular	0	0	0	0		0	0	0	0	
Internacional		3.609	0	3.609	3.243	11,3%	62.266	4.590	66.856	86.172	-22,4%
Tráfego Local		450.725	46.326	497.051	507.388	-2,0%	4.785.809	958.697	5.744.506	5.915.756	-2,9%
Trânsitos		9.970	0	9.970	22.197	-55,1%	325.042	0	325.042	312.669	4,0%
Comercial		460.695	46.326	507.021	529.585	-4,3%	5.110.851	958.697	6.069.548	6.228.425	-2,6%
Não Comercial		100	50	150	0		188.302	28.285	216.587	26.532	716,3%
Total Aeroporto		460.795	46.376	507.171	529.585	-4,2%	5.299.153	986.982	6.286.135	6.254.957	0,5%

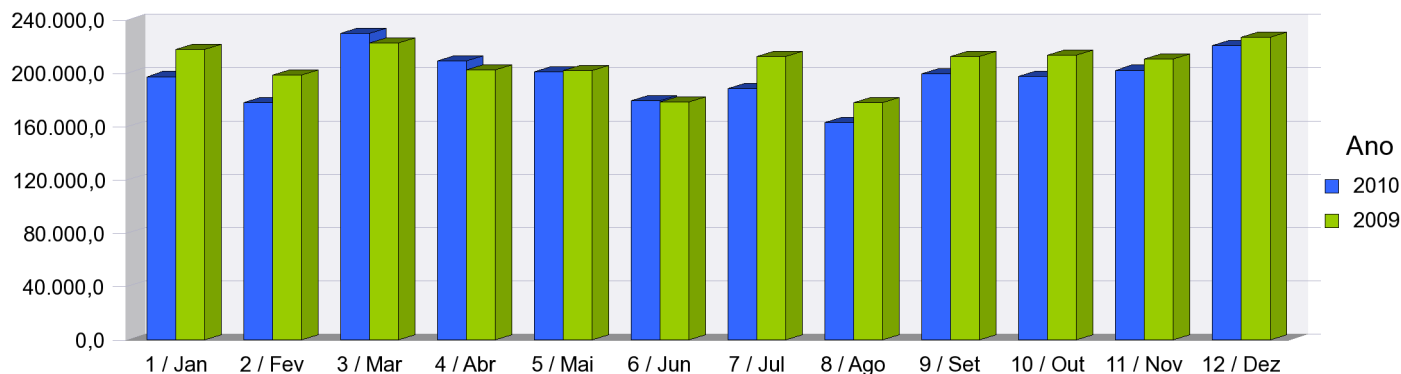
Carga



Correio

un: Kg		Mensal					Acumulado				
		CH	PT	TT	TT 09	^% 010/09	CH	PT	TT	TT 09	^% 010/09
Doméstico	Regular	153.029	67.727	220.756	226.888	-2,7%	1.748.157	616.326	2.364.483	2.474.086	-4,4%
	Não Regular	0	0	0	0		0	0	0	0	
	S/ Total	153.029	67.727	220.756	226.888	-2,7%	1.748.157	616.326	2.364.483	2.474.086	-4,4%
Schengen Restantes	Regular	0	0	0	0		187	1.520	1.707	0	
	Não Regular	0	0	0	0		5	0	5	7	-28,6%
	S/ Total	0	0	0	0		192	1.520	1.712	7	#####
Schengen		153.029	67.727	220.756	226.888	-2,7%	1.748.349	617.846	2.366.195	2.474.093	-4,4%
UE Não Schengen	Regular	0	0	0	160	-100,0%	149	0	149	160	-6,9%
	Não Regular	0	0	0	0		0	0	0	0	
UE Não Schengen		0	0	0	160	-100,0%	149	0	149	160	-6,9%
Internacional	Regular	0	0	0	0		448	475	923	2.081	-55,6%
	Não Regular	0	0	0	0		0	0	0	0	
Internacional		0	0	0	0		448	475	923	2.081	-55,6%
Comercial		153.029	67.727	220.756	227.048	-2,8%	1.748.946	618.321	2.367.267	2.476.334	-4,4%
Não Comercial		0	0	0	0		1.000	0	1.000	200	400,0%
Total Aeroporto		153.029	67.727	220.756	227.048	-2,8%	1.749.946	618.321	2.368.267	2.476.534	-4,4%

Correio



Tráfego Comercial - Doméstico Mov - Pax

MOVIMENTOS		Mensal					Acumulado				
		CH	PT	TT	TT 09	^% 010/09	CH	PT	TT	TT 09	^% 010/09
Continente	Regular	449	412	861	888	-3,0%	5.420	5.428	10.848	10.796	0,5%
	Não Regular	3	1	4	7	-42,9%	33	33	66	94	-29,8%
	S/ Total	452	413	865	895	-3,4%	5.453	5.461	10.914	10.890	0,2%
R.A. Açores	Regular	10	6	16	9	77,8%	181	180	361	180	100,6%
	Não Regular	2	2	4	2	100,0%	5	5	10	11	-9,1%
	S/ Total	12	8	20	11	81,8%	186	185	371	191	94,2%
R.A. Madeira	Regular	87	81	168	167	0,6%	1.160	1.148	2.308	2.398	-3,8%
	Não Regular	1	1	2	0		25	23	48	26	84,6%
	S/ Total	88	82	170	167	1,8%	1.185	1.171	2.356	2.424	-2,8%
Total Doméstico	Regular	546	499	1.045	1.064	-1,8%	6.761	6.756	13.517	13.374	1,1%
	Não Regular	6	4	10	9	11,1%	63	61	124	131	-5,3%
	Total	552	503	1.055	1.073	-1,7%	6.824	6.817	13.641	13.505	1,0%

PASSAGEIROS		Mensal					Acumulado				
		CH	PT	TT	TT 09	^% 010/09	CH	PT	TT	TT 09	^% 010/09
Continente	Regular	48.162	31.935	80.097	86.678	-7,6%	538.140	546.581	1.084.721	1.103.114	-1,7%
	Não Regular	162	3	165	654	-74,8%	1.322	1.683	3.005	8.267	-63,7%
	S/ Total	48.324	31.938	80.262	87.332	-8,1%	539.462	548.264	1.087.726	1.111.381	-2,1%
R.A. Açores	Regular	622	160	782	830	-5,8%	9.374	9.232	18.606	17.599	5,7%
	Não Regular	9	5	14	7	100,0%	50	11	61	25	144,0%
	S/ Total	631	165	796	837	-4,9%	9.424	9.243	18.667	17.624	5,9%
R.A. Madeira	Regular	1.924	1.027	2.951	3.856	-23,5%	25.050	22.724	47.774	61.027	-21,7%
	Não Regular	0	0	0	0		197	1	198	43	360,5%
	S/ Total	1.924	1.027	2.951	3.856	-23,5%	25.247	22.725	47.972	61.070	-21,4%
Tráfego Local	Regular	50.708	33.122	83.830	91.364	-8,2%	572.564	578.537	1.151.101	1.181.740	-2,6%
	Não Regular	171	8	179	661	-72,9%	1.569	1.695	3.264	8.335	-60,8%
	S/ Total	50.879	33.130	84.009	92.025	-8,7%	574.133	580.232	1.154.365	1.190.075	-3,0%
Trânsitos	Regular	507		507	351	44,4%	5.499		5.499	2.550	115,6%
	Não Regular	0		0	0		0		0	1.085	-100,0%
	S/ Total	507		507	351	44,4%	5.499		5.499	3.635	51,3%
Total Doméstico	Regular	51.215	33.122	84.337	91.715	-8,0%	578.063	578.537	1.156.600	1.184.290	-2,3%
	Não Regular	171	8	179	661	-72,9%	1.569	1.695	3.264	9.420	-65,4%
	Total	51.386	33.130	84.516	92.376	-8,5%	579.632	580.232	1.159.864	1.193.710	-2,8%

Tráfego Comercial - Doméstico Carga - Correio

CARGA		Mensal					Acumulado				
		CH	PT	TT	TT 09	^% 010/09	CH	PT	TT	TT 09	^% 010/09
Continente	Regular	441.302	37.306	478.608	482.266	-0,8%	4.536.306	800.366	5.336.672	5.457.786	-2,2%
	Não Regular	0	0	0	0		0	0	0	0	
	S/ Total	441.302	37.306	478.608	482.266	-0,8%	4.536.306	800.366	5.336.672	5.457.786	-2,2%
R.A. Açores	Regular	2.525	854	3.379	5.460	-38,1%	113.033	28.190	141.223	164.385	-14,1%
	Não Regular	0	0	0	0		0	0	0	0	
	S/ Total	2.525	854	3.379	5.460	-38,1%	113.033	28.190	141.223	164.385	-14,1%
R.A. Madeira	Regular	305	7.765	8.070	8.740	-7,7%	12.272	108.020	120.292	134.184	-10,4%
	Não Regular	0	0	0	0		0	0	0	0	
	S/ Total	305	7.765	8.070	8.740	-7,7%	12.272	108.020	120.292	134.184	-10,4%
Tráfego Local	Regular	444.132	45.925	490.057	496.466	-1,3%	4.661.611	936.576	5.598.187	5.756.355	-2,7%
	Não Regular	0	0	0	0		0	0	0	0	
	S/ Total	444.132	45.925	490.057	496.466	-1,3%	4.661.611	936.576	5.598.187	5.756.355	-2,7%
Trânsitos	Regular	9.970		9.970	21.774	-54,2%	255.385		255.385	279.285	-8,6%
	Não Regular	0		0	0		0		0	0	
	S/ Total	9.970		9.970	21.774	-54,2%	255.385		255.385	279.285	-8,6%
Total Doméstico	Regular	454.102	45.925	500.027	518.240	-3,5%	4.916.996	936.576	5.853.572	6.035.640	-3,0%
	Não Regular	0	0	0	0		0	0	0	0	
	Total	454.102	45.925	500.027	518.240	-3,5%	4.916.996	936.576	5.853.572	6.035.640	-3,0%

CORREIO		Mensal					Acumulado				
		CH	PT	TT	TT 09	^% 010/09	CH	PT	TT	TT 09	^% 010/09
Continente	Regular	150.662	60.466	211.128	217.515	-2,9%	1.725.427	539.503	2.264.930	2.377.346	-4,7%
	Não Regular	0	0	0	0		0	0	0	0	
	S/ Total	150.662	60.466	211.128	217.515	-2,9%	1.725.427	539.503	2.264.930	2.377.346	-4,7%
R.A. Açores	Regular	209	205	414	122	239,3%	1.100	1.804	2.904	886	227,8%
	Não Regular	0	0	0	0		0	0	0	0	
	S/ Total	209	205	414	122	239,3%	1.100	1.804	2.904	886	227,8%
R.A. Madeira	Regular	2.158	7.056	9.214	9.251	-0,4%	21.630	75.019	96.649	95.854	0,8%
	Não Regular	0	0	0	0		0	0	0	0	
	S/ Total	2.158	7.056	9.214	9.251	-0,4%	21.630	75.019	96.649	95.854	0,8%
Total Doméstico	Regular	153.029	67.727	220.756	226.888	-2,7%	1.748.157	616.326	2.364.483	2.474.086	-4,4%
	Não Regular	0	0	0	0		0	0	0	0	
	Total	153.029	67.727	220.756	226.888	-2,7%	1.748.157	616.326	2.364.483	2.474.086	-4,4%

Distribuição do Tráfego Comercial

Tráfego Diário					
Dia	*	Mov	Dia	*	Pax
06	1	77	06	1	8.423
27	1	73	27	1	8.198
30	4	70	20	1	7.330
20	1	68	30	4	7.230
13	1	67	13	1	6.903
18	6	64	18	6	6.385
29	3	63	29	3	6.067
28	2	62	23	4	5.785
23	4	62	22	3	5.543
21	2	61	28	2	5.524
11	6	60	19	7	5.159
07	2	58	21	2	5.103
22	3	57	07	2	5.090
19	7	52	26	7	4.488
09	4	51	11	6	4.482
14	2	50	17	5	4.349
15	3	50	02	4	3.850
26	7	50	14	2	3.767
16	4	48	05	7	3.763
17	5	48	24	5	3.726
08	3	46	12	7	3.673
10	5	46	09	4	3.652
24	5	44	31	5	3.612
25	6	44	15	3	3.548
02	4	43	16	4	3.503
31	5	43	08	3	3.486
01	3	41	25	6	3.348
12	7	40	01	3	3.261
05	7	39	10	5	3.156
03	5	32	03	5	2.607
04	6	24	04	6	2.247
Total		1.633	Total		147.258

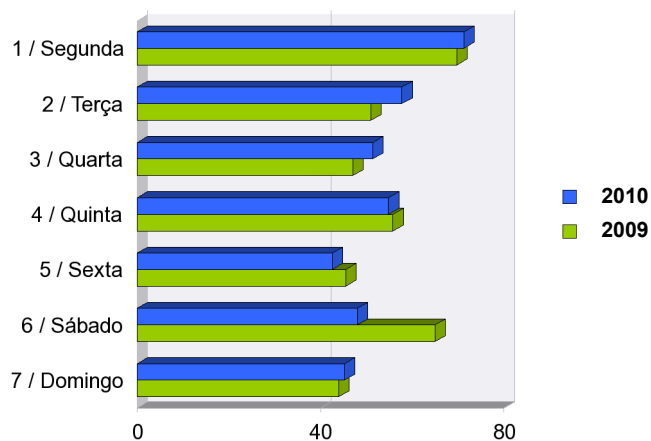
Tráfego Horário (Dia Médio)			
Hora	Mov	Hora	Pax
11	6	11	660
13	5	10	506
10	5	12	398
20	4	13	344
12	4	17	316
21	3	16	308
16	3	20	303
17	3	21	263
7	2	1	258
14	2	14	237
9	2	18	229
8	2	22	208
18	2	19	207
22	2	2	207
19	2	15	196
15	2	9	192
0	2	0	190
1	2	23	162
2	2	7	156
23	2	3	143
6	1	6	130
3	1	8	58
5	1	5	58
Total	53	Total	4.750

Dados em Horas Locais

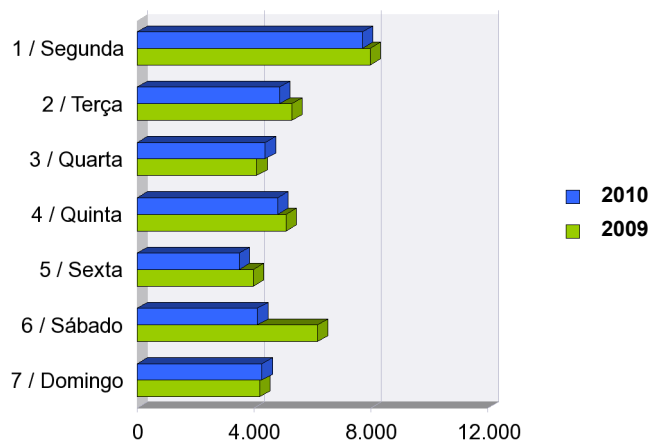
* - Dia da Semana: 1-2ª Feira ... 7-Domingo

Tráfego Comercial - Média por Dia da Semana

Dia Semana	Movimentos				
	2010	*	2009	*	Var %
1 Segunda	71	4	70	4	1,4%
2 Terça	58	4	51	5	13,7%
3 Quarta	51	5	47	5	8,5%
4 Quinta	55	5	56	5	-1,8%
5 Sexta	43	5	46	4	-6,5%
6 Sábado	48	4	65	4	-26,2%
7 Domingo	45	4	44	4	2,3%
Média	53		54		-1,9%



Dia Semana	Passageiros				
	2010	*	2009	*	Var %
1 Segunda	7.714	4	7.979	4	-3,3%
2 Terça	4.871	4	5.291	5	-7,9%
3 Quarta	4.381	5	4.093	5	7,0%
4 Quinta	4.804	5	5.099	5	-5,8%
5 Sexta	3.490	5	3.975	4	-12,2%
6 Sábado	4.116	4	6.169	4	-33,3%
7 Domingo	4.271	4	4.192	4	1,9%
Média	4.807		5.257		-8,6%

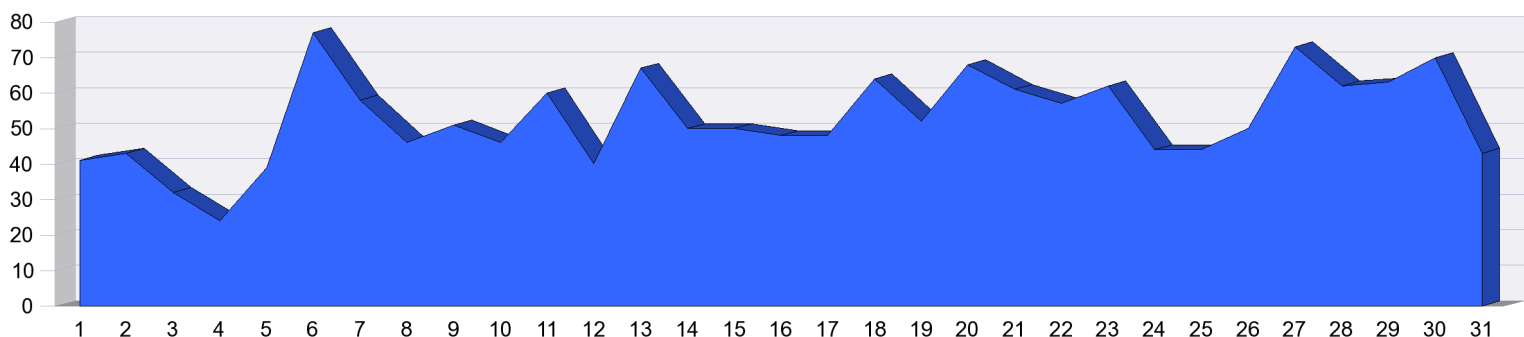


* - Nº de dias da semana existentes no presente mês

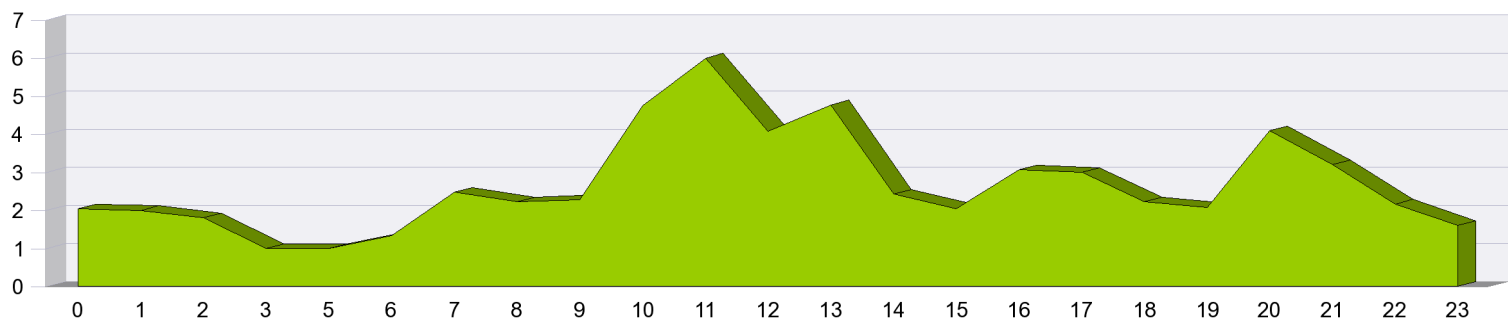
Dados em Horas UTC

Gráficos Distribuição Diária e Horária do Tráfego Comercial

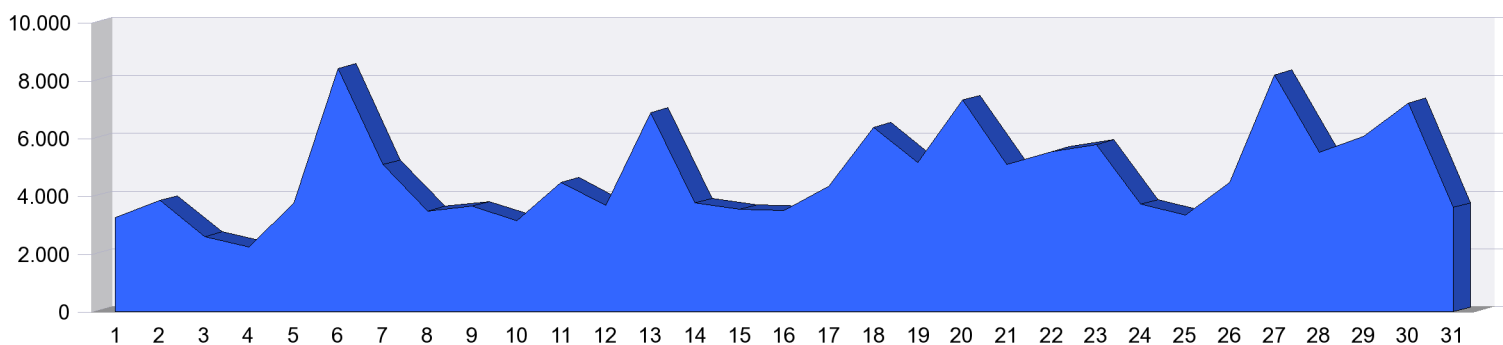
Movimentos Diários



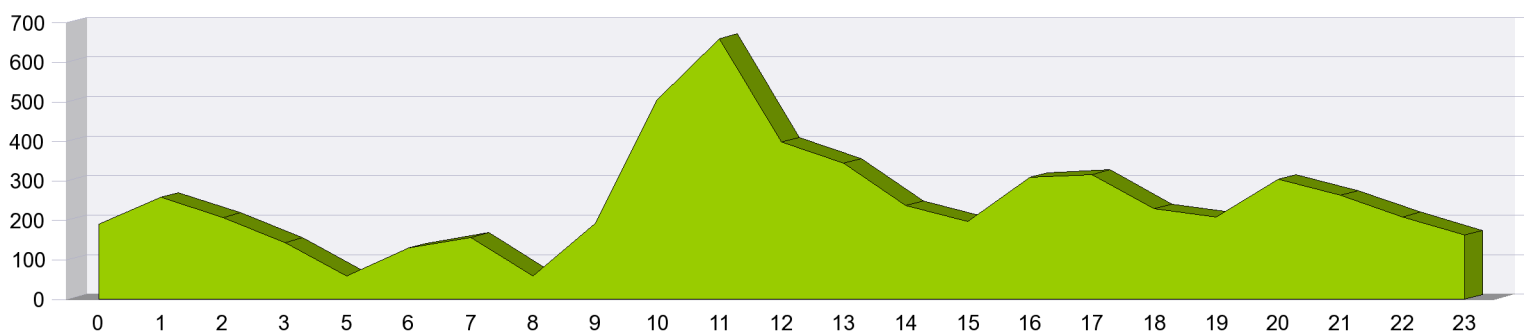
Média de Movimentos por Horas



Passageiros Diários



Média de Passageiros por Horas



30 Principais Operadores - Tráfego Comercial

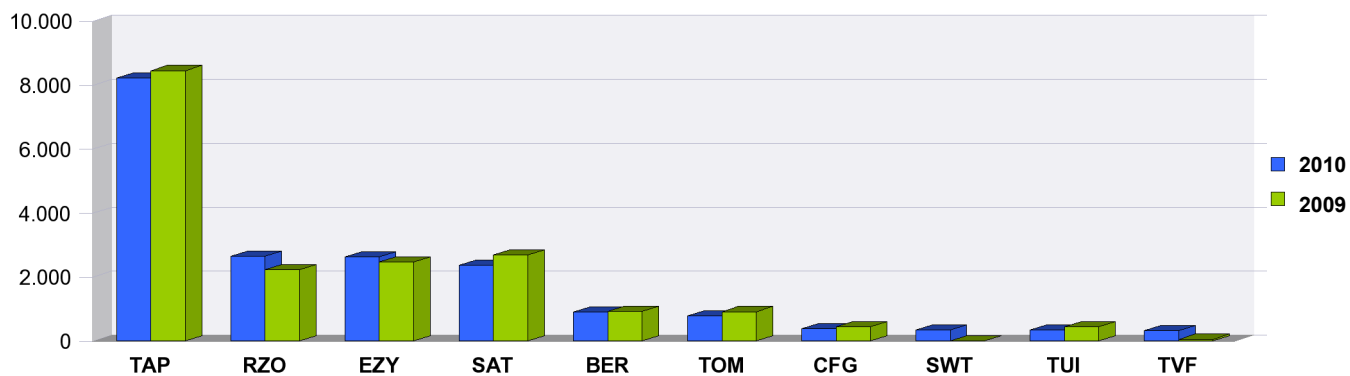
Operador - Movimentos	Mensal			Acumulado			Quota 2010
	2010	2009	^% 010/09	2010	2009	^% 010/09	
TAP - Tap - Air Portugal, SA	666	691	-3,6%	8.220	8.447	-2,7%	37,20%
RZO - Sata Internacional Serv. Transportes, Sa	177	182	-2,7%	2.641	2.219	19,0%	11,95%
EZY - EasyJet Airline	195	206	-5,3%	2.627	2.470	6,4%	11,89%
SAT - Sociedade Açoreana Transportes Aéreos	162	184	-12,0%	2.361	2.685	-12,1%	10,69%
BER - Air Berlin PLC & Co. Luftverkehrs KG	80	80	0,0%	896	914	-2,0%	4,06%
TOM - ThomsonFly Limited	68	64	6,3%	787	910	-13,5%	3,56%
CFG - Condor Flugdienst, Gmbh	40	38	5,3%	383	436	-12,2%	1,73%
SWT - Swiftair, S.A.	46			342	1	34.100,0%	1,55%
TUI - TUI Fly	18			332	432	-23,1%	1,50%
TVF - Transavia.com.France	36			323	46	602,2%	1,46%
FPO - Air Post Europe		43	-100,0%	303	266	13,9%	1,37%
TRA - Transavia Holland, Bv	18	18	0,0%	227	258	-12,0%	1,03%
IBB - Binter Canarias		10	-100,0%	208	204	2,0%	0,94%
TCW - Thomas Cook Airlines, Nv (BE)	8	8	0,0%	159	166	-4,2%	0,72%
TCX - Thomas Cook Airlines UK Ltd	8	8	0,0%	155	158	-1,9%	0,70%
AAF - Aigle Azur	6	8	-25,0%	149	22	577,3%	0,67%
STZ - Strategic Airlines SAS				139			0,63%
PRI - Primera Air Scandinavia A/S	18	18	0,0%	124	47	163,8%	0,56%
FIN - Finnair, Oyj	9	16	-43,8%	121	150	-19,3%	0,55%
VKG - Thomas Cook Scandinavia	16	16	0,0%	119	132	-9,8%	0,54%
NLY - N. L. Luffahrt, GesmbH				107	54	98,1%	0,48%
TVS - Travel Servis, SA.	10			106	117	-9,4%	0,48%
AUA - Austrian Airlines, AG	10	10	0,0%	104	166	-37,3%	0,47%
LGL - Luxair-Soc.Luxembourgeoise Nav. Aérienne		4	-100,0%	102	112	-8,9%	0,46%
BBR - Santa Barbara Airlines C.A.	6	8	-25,0%	96	59	62,7%	0,43%
TFL - Tui Airlines Netherlands				85	44	93,2%	0,38%
ECA - Eurocypria Airlines		10	-100,0%	84	52	61,5%	0,38%
SAS - Scandinavian Airlines System	3	3	0,0%	82	108	-24,1%	0,37%
EXS - Jet2.com	8			70	18	288,9%	0,32%
JAF - Jetairfly				61	82	-25,6%	0,28%
Sub-Total	1.608	1.625	-1,0%	21.513	20.775	3,6%	97,37%
Restantes	25	41	-39,0%	581	1.180	-50,8%	2,63%
Total	1.633	1.666	-2,0%	22.094	21.955	0,6%	100,00%

30 Principais Operadores - Tráfego Comercial

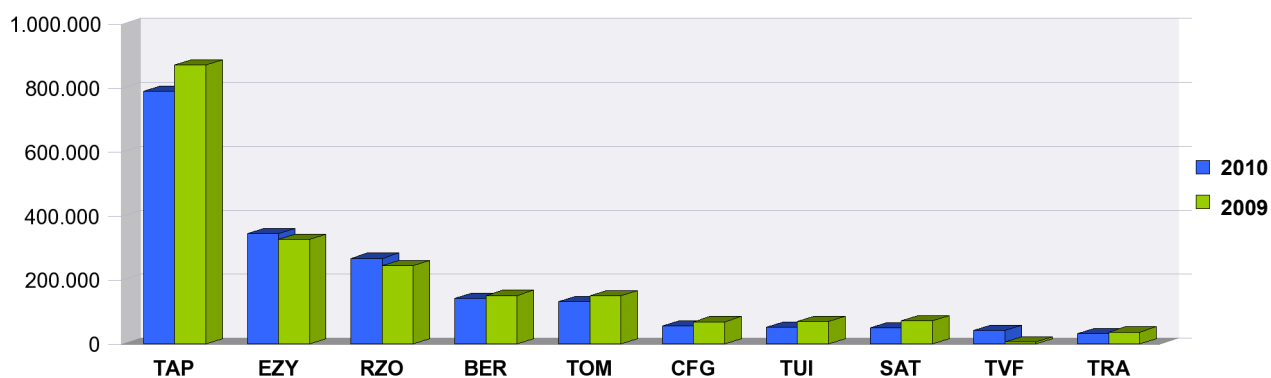
Operador - Passageiros	Mensal			Acumulado			Quota 2010
	2010	2009	^% 010/09	2010	2009	^% 010/09	
TAP - Tap - Air Portugal, SA	61.148	65.105	-6,1%	789.930	871.816	-9,4%	35,37%
EZY - EasyJet Airline	24.236	25.248	-4,0%	345.366	326.711	5,7%	15,46%
RZO - Sata Internacional Serv. Transportes, Sa	13.525	19.971	-32,3%	267.340	244.599	9,3%	11,97%
BER - Air Berlin PLC & Co. Luftverkehrs KG	9.360	11.040	-15,2%	142.641	151.144	-5,6%	6,39%
TOM - ThomsonFly Limited	9.350	10.061	-7,1%	132.417	150.783	-12,2%	5,93%
CFG - Condor Flugdienst, Gmbh	4.186	4.917	-14,9%	56.366	68.891	-18,2%	2,52%
TUI - TUI Fly	2.629			52.460	69.408	-24,4%	2,35%
SAT - Sociedade Açoreana Transportes Aéreos	2.301	4.040	-43,0%	49.126	72.631	-32,4%	2,20%
TVF - Transavia.com.France	4.230			41.634	6.195	572,1%	1,86%
TRA - Transavia Holland, Bv	1.717	2.103	-18,4%	31.737	36.947	-14,1%	1,42%
TCX - Thomas Cook Airlines UK Ltd	1.132	1.492	-24,1%	29.183	30.547	-4,5%	1,31%
FIN - Finnair, Oyj	1.592	3.015	-47,2%	24.347	31.830	-23,5%	1,09%
VKG - Thomas Cook Scandinavia	3.018	3.325	-9,2%	23.280	26.571	-12,4%	1,04%
TCW - Thomas Cook Airlines, Nv (BE)	952	869	9,6%	21.541	24.032	-10,4%	0,96%
PRI - Primera Air Scandinavia A/S	2.744	3.161	-13,2%	20.351	8.469	140,3%	0,91%
STZ - Strategic Airlines SAS				17.331			0,78%
FPO - Air Post Europe		309	-100,0%	15.673	25.237	-37,9%	0,70%
AAF - Aigle Azur	504	570	-11,6%	14.749	1.854	695,5%	0,66%
ECA - Eurocypria Airlines		1.455	-100,0%	14.002	8.680	61,3%	0,63%
TFL - Tui Airlines Netherlands				13.085	6.985	87,3%	0,59%
NLY - N. L. Luffahrt, GesmbH				12.559	8.831	42,2%	0,56%
TVS - Travel Servis, SA.	1.238			12.350	19.767	-37,5%	0,55%
AUA - Austrian Airlines, AG	685	1.018	-32,7%	12.041	23.211	-48,1%	0,54%
BBR - Santa Barbara Airlines C.A.	701	936	-25,1%	11.600	6.942	67,1%	0,52%
SAS - Scandinavian Airlines System	280	382	-26,7%	10.700	13.488	-20,7%	0,48%
LGL - Luxair-Soc.Luxembourgeoise Nav. Aerienne		319	-100,0%	9.296	10.683	-13,0%	0,42%
IBB - Binter Canarias		300	-100,0%	9.171	7.394	24,0%	0,41%
EXS - Jet2.com	926			9.039	2.289	294,9%	0,40%
JAF - Jetairfly				8.043	13.012	-38,2%	0,36%
LZB - Bulgaria Air	170			7.099			0,32%
Sub-Total	146.624	159.636	-8,2%	2.204.457	2.268.947	-2,8%	98,70%
Restantes	634	2.037	-68,9%	29.067	77.702	-62,6%	1,30%
Total	147.258	161.673	-8,9%	2.233.524	2.346.649	-4,8%	100,00%

Principais Operadores - Tráfego Comercial

Distribuição Acumulada (Top 10) Operadores - Movimentos Tráfego Comercial



Distribuição Acumulada (Top 10) Operadores - Passageiros Tráfego Comercial



30 Principais Aeroportos - Tráfego Comercial

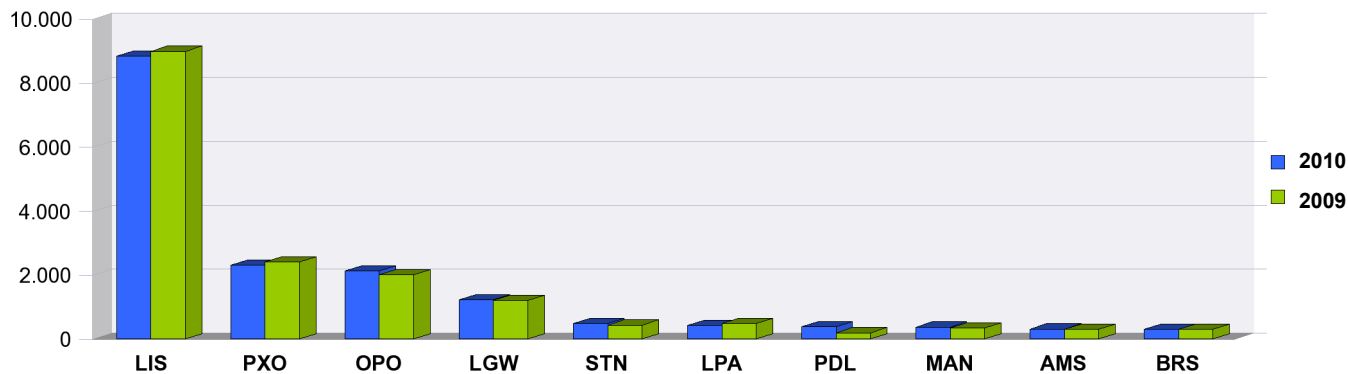
Aeroportos - Movimentos	Mensal			Acumulado			Quota 2010
	2010	2009	^% 010/09	2010	2009	^% 010/09	
LIS - Lisbon	728	751	-3,1%	8.841	8.991	-1,7%	40,02%
PXO - Porto Santo	168	167	0,6%	2.305	2.397	-3,8%	10,43%
OPO - Porto, Francisco Sá Carneiro	143	150	-4,7%	2.127	1.999	6,4%	9,63%
LGW - London, Gatwick	94	108	-13,0%	1.225	1.205	1,7%	5,54%
STN - London, Stansted	43	43	0,0%	483	427	13,1%	2,19%
LPA - Las Palmas, Gran Canaria	16	28	-42,9%	417	473	-11,8%	1,89%
PDL - Ponta Delgada, Joao Paulo II	20	10	100,0%	371	187	98,4%	1,68%
MAN - Manchester	34	23	47,8%	369	330	11,8%	1,67%
AMS - Amsterdam, Schiphol	18	18	0,0%	309	300	3,0%	1,40%
BRS - Bristol	22	26	-15,4%	299	306	-2,3%	1,35%
ORY - Paris, Orly	46	8	475,0%	267	68	292,6%	1,21%
CPH - Copenhagen	20	20	0,0%	253	144	75,7%	1,15%
CCS - Caracas, Simon Bolivar	14	15	-6,7%	223	186	19,9%	1,01%
CDG - Paris, Charles de Gaulle		12	-100,0%	220	265	-17,0%	1,00%
MUC - Munich, Franz Joseph Strauss	18	19	-5,3%	218	249	-12,4%	0,99%
DUS - Dusseldorf	16	12	33,3%	207	222	-6,8%	0,94%
BRU - Brussels	8	8	0,0%	203	244	-16,8%	0,92%
HEL - Helsinki, Vantaa	16	24	-33,3%	203	204	-0,5%	0,92%
FRA - Frankfurt	20	10	100,0%	199	214	-7,0%	0,90%
VIE - Vienna	10	10	0,0%	197	234	-15,8%	0,89%
NUE - Nuremberg	18	29	-37,9%	180	202	-10,9%	0,81%
NTE - Nantes				166	111	49,5%	0,75%
ZRH - Zurich	4	10	-60,0%	160	159	0,6%	0,72%
ARN - Stockholm, Arlanda	16	18	-11,1%	153	85	80,0%	0,69%
STR - Stuttgart	9	10	-10,0%	149	187	-20,3%	0,67%
HAM - Hamburg	16	16	0,0%	143	165	-13,3%	0,65%
TXL - Berlin, Tegel	16	8	100,0%	116	103	12,6%	0,53%
WAW - Warsaw	10	9	11,1%	108	107	0,9%	0,49%
OSL - Oslo, Gardermoen	8	8	0,0%	105	128	-18,0%	0,48%
GLA - Glasgow Intern	8	8	0,0%	103	104	-1,0%	0,47%
Sub-Total	1.559	1.578	-1,2%	20.319	19.996	1,6%	91,97%
Restantes	74	88	-15,9%	1.775	1.959	-9,4%	8,03%
Total	1.633	1.666	-2,0%	22.094	21.955	0,6%	100,00%

30 Principais Aeroportos - Tráfego Comercial

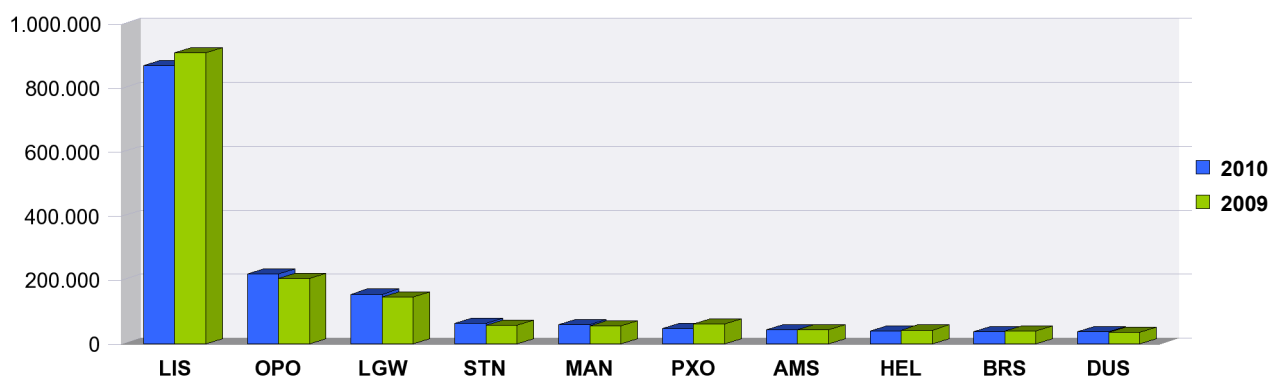
Aeroportos - Passageiros	Mensal			Acumulado			Quota 2010
	2010	2009	^% 010/09	2010	2009	^% 010/09	
LIS - Lisbon	64.028	72.504	-11,7%	869.255	909.401	-4,4%	38,92%
OPO - Porto, Francisco Sá Carneiro	16.707	15.179	10,1%	218.992	204.447	7,1%	9,80%
LGW - London, Gatwick	10.038	11.376	-11,8%	155.168	145.695	6,5%	6,95%
STN - London, Stansted	5.224	4.887	6,9%	63.623	57.561	10,5%	2,85%
MAN - Manchester	4.355	4.061	7,2%	59.367	56.047	5,9%	2,66%
PXO - Porto Santo	2.951	3.856	-23,5%	48.269	62.153	-22,3%	2,16%
AMS - Amsterdam, Schiphol	1.717	2.103	-18,4%	44.270	43.608	1,5%	1,98%
HEL - Helsinki, Vantaa	3.137	4.680	-33,0%	39.284	43.010	-8,7%	1,76%
BRS - Bristol	2.454	2.879	-14,8%	38.201	40.159	-4,9%	1,71%
DUS - Dusseldorf	2.052	1.621	26,6%	37.626	35.285	6,6%	1,68%
CCS - Caracas, Simon Bolivar	2.206	2.159	2,2%	34.824	32.706	6,5%	1,56%
MUC - Munich, Franz Joseph Strauss	1.871	2.338	-20,0%	34.294	41.627	-17,6%	1,54%
NUE - Nuremberg	2.591	4.622	-43,9%	33.108	41.309	-19,9%	1,48%
CPH - Copenhagen	2.285	2.843	-19,6%	31.829	22.825	39,4%	1,43%
FRA - Frankfurt	2.527	1.282	97,1%	30.238	33.326	-9,3%	1,35%
BRU - Brussels	715	785	-8,9%	27.133	35.373	-23,3%	1,21%
CDG - Paris, Charles de Gaulle		1.047	-100,0%	23.360	31.666	-26,2%	1,05%
STR - Stuttgart	1.060	1.348	-21,4%	22.096	28.519	-22,5%	0,99%
VIE - Vienna	685	1.018	-32,7%	21.932	33.680	-34,9%	0,98%
GLA - Glasgow Intern	1.460	1.397	4,5%	21.488	20.968	2,5%	0,96%
BHX - Birmingham Internl.	1.240	1.621	-23,5%	20.892	22.890	-8,7%	0,94%
PDL - Ponta Delgada, Joao Paulo II	826	834	-1,0%	20.027	17.615	13,7%	0,90%
LPA - Las Palmas, Gran Canaria	667	857	-22,2%	19.695	20.813	-5,4%	0,88%
HAM - Hamburg	1.179	1.529	-22,9%	18.493	22.589	-18,1%	0,83%
ORY - Paris, Orly	1.779	570	212,1%	18.420	8.049	128,8%	0,82%
TXL - Berlin, Tegel	1.720	825	108,5%	18.387	17.060	7,8%	0,82%
WAW - Warsaw	1.238	1.301	-4,8%	17.149	17.380	-1,3%	0,77%
ZRH - Zurich	411	1.135	-63,8%	16.895	19.512	-13,4%	0,76%
NTE - Nantes				16.264	17.333	-6,2%	0,73%
OSL - Oslo, Gardermoen	943	1.380	-31,7%	14.664	20.272	-27,7%	0,66%
Sub-Total	138.066	152.037	-9,2%	2.035.243	2.102.878	-3,2%	91,12%
Restantes	9.192	9.636	-4,6%	198.281	243.771	-18,7%	8,88%
Total	147.258	161.673	-8,9%	2.233.524	2.346.649	-4,8%	100,00%

Principais Aeroportos - Tráfego Comercial

Distribuição Acumulada (Top 10) Aeroportos - Movimentos Tráfego Comercial



Distribuição Acumulada (Top 10) Aeroportos - Passageiros Tráfego Comercial



30 Principais Países - Tráfego Comercial

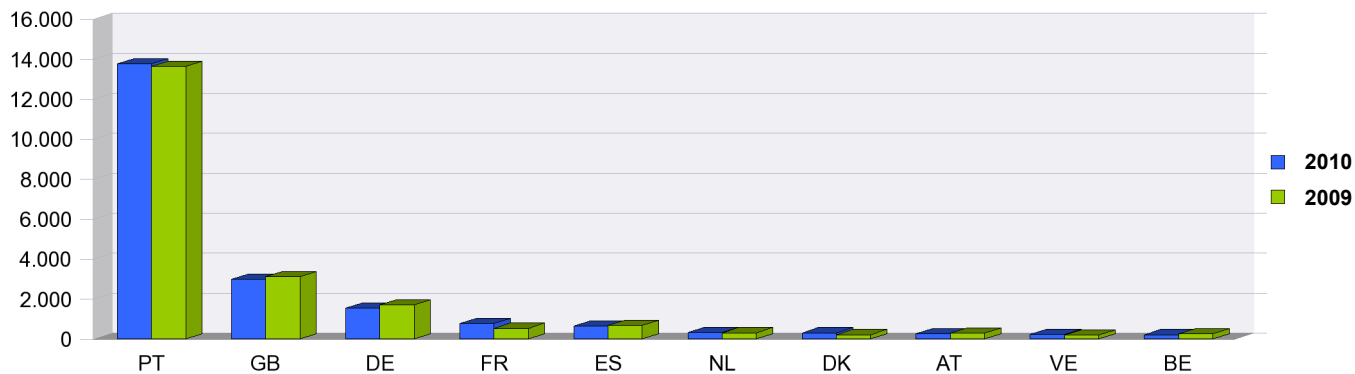
Países - Movimentos	Mensal			Acumulado			Quota 2010
	2010	2009	^% 010/09	2010	2009	^% 010/09	
PT - Portugal	1.063	1.080	-1,6%	13.771	13.630	1,0%	62,33%
GB - United Kingdom	239	251	-4,8%	2.976	3.102	-4,1%	13,47%
DE - Germany	129	109	18,3%	1.535	1.693	-9,3%	6,95%
FR - France	46	22	109,1%	767	523	46,7%	3,47%
ES - Spain and Canary Islands	18	40	-55,0%	631	679	-7,1%	2,86%
NL - Netherlands	18	18	0,0%	309	301	2,7%	1,40%
DK - Denmark	23	23	0,0%	299	205	45,9%	1,35%
AT - Austria	10	10	0,0%	245	288	-14,9%	1,11%
VE - Venezuela	14	15	-6,7%	223	186	19,9%	1,01%
BE - Belgium	8	8	0,0%	204	245	-16,7%	0,92%
FI - Finland	16	24	-33,3%	203	204	-0,5%	0,92%
CH - Switzerland	4	14	-71,4%	191	216	-11,6%	0,86%
SE - Sweden	16	18	-11,1%	153	123	24,4%	0,69%
PL - Poland	10	9	11,1%	108	107	0,9%	0,49%
NO - Norway	8	8	0,0%	105	129	-18,6%	0,48%
LU - Luxembourg		4	-100,0%	101	112	-9,8%	0,46%
IE - Ireland	8	8	0,0%	100	82	22,0%	0,45%
CZ - Czech Republic				62	60	3,3%	0,28%
EE - Estonia				45	12	275,0%	0,20%
IT - Italy		2	-100,0%	20	31	-35,5%	0,09%
MA - Morocco	2	2	0,0%	16	6	166,7%	0,07%
RU - Russian Federation				6	6	0,0%	0,03%
BG - Bulgaria	1	1	0,0%	3	1	200,0%	0,01%
CA - Canada				3	1	200,0%	0,01%
GH - Ghana				3	2	50,0%	0,01%
BY - Belarus				2			0,01%
CV - Cape Verde				2	1	100,0%	0,01%
MR - Mauritania				2			0,01%
NG - Nigeria				2			0,01%
SN - Senegal				2	1	100,0%	0,01%
Sub-Total	1.633	1.666	-2,0%	22.089	21.946	0,7%	99,98%
Restantes	0	0		5	9	-44,4%	0,02%
Total	1.633	1.666	-2,0%	22.094	21.955	0,6%	100,00%

30 Principais Países - Tráfego Comercial

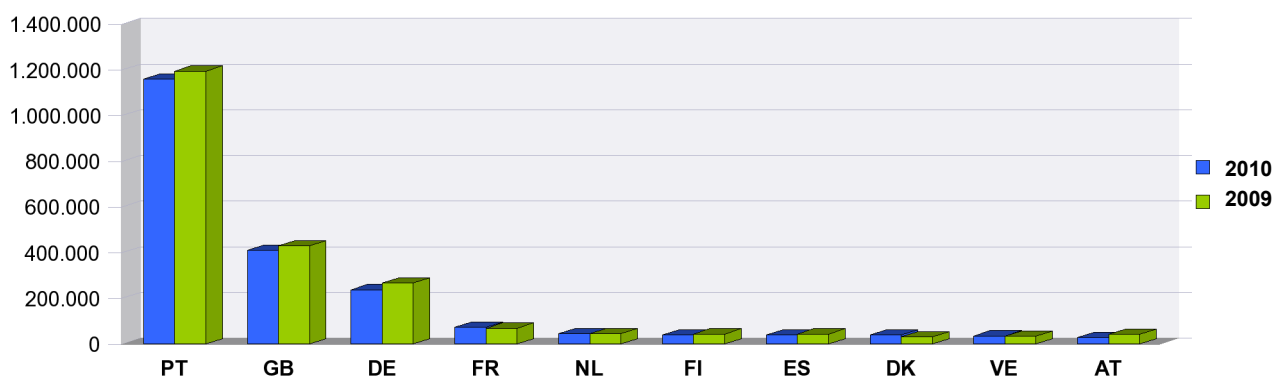
Países - Passageiros	Mensal			Acumulado			Quota 2010
	2010	2009	^% 010/09	2010	2009	^% 010/09	
PT - Portugal	84.516	92.376	-8,5%	1.159.864	1.193.710	-2,8%	51,93%
GB - United Kingdom	28.223	29.733	-5,1%	410.381	428.785	-4,3%	18,37%
DE - Germany	14.523	13.839	4,9%	236.600	266.518	-11,2%	10,59%
FR - France	1.779	1.620	9,8%	72.067	68.301	5,5%	3,23%
NL - Netherlands	1.717	2.103	-18,4%	44.270	43.610	1,5%	1,98%
FI - Finland	3.137	4.680	-33,0%	39.284	43.010	-8,7%	1,76%
ES - Spain and Canary Islands	1.435	2.709	-47,0%	38.435	43.142	-10,9%	1,72%
DK - Denmark	2.565	3.225	-20,5%	38.400	31.604	21,5%	1,72%
VE - Venezuela	2.206	2.159	2,2%	34.824	32.706	6,5%	1,56%
AT - Austria	685	1.018	-32,7%	27.943	41.023	-31,9%	1,25%
BE - Belgium	715	785	-8,9%	27.134	35.374	-23,3%	1,21%
SE - Sweden	2.312	2.290	1,0%	19.346	19.445	-0,5%	0,87%
CH - Switzerland	411	1.210	-66,0%	19.180	27.133	-29,3%	0,86%
PL - Poland	1.238	1.301	-4,8%	17.149	17.380	-1,3%	0,77%
NO - Norway	943	1.380	-31,7%	14.664	20.274	-27,7%	0,66%
IE - Ireland	679	748	-9,2%	11.586	10.262	12,9%	0,52%
LU - Luxembourg		319	-100,0%	8.685	9.750	-10,9%	0,39%
CZ - Czech Republic				6.249	10.120	-38,3%	0,28%
EE - Estonia				6.018	2.093	187,5%	0,27%
IT - Italy		127	-100,0%	874	1.645	-46,9%	0,04%
BG - Bulgaria	170	47	261,7%	371	47	689,4%	0,02%
BY - Belarus				92			0,00%
MA - Morocco	4	4	0,0%	34	15	126,7%	0,00%
RU - Russian Federation				32	102	-68,6%	0,00%
GH - Ghana				11	7	57,1%	0,00%
CV - Cape Verde				7	9	-22,2%	0,00%
CA - Canada				4	3	33,3%	0,00%
GW - Guinea-Bissau				4			0,00%
MR - Mauritania				4			0,00%
NG - Nigeria				4			0,00%
US - USA				4	44	-90,9%	0,00%
Sub-Total	147.258	161.673	-8,9%	2.233.520	2.346.112	-4,8%	100,00%
Restantes	0	0		4	537	-99,3%	0,00%
Total	147.258	161.673	-8,9%	2.233.524	2.346.649	-4,8%	100,00%

Principais Países - Tráfego Comercial

Distribuição Acumulada (Top 10) Países - Movimentos Tráfego Comercial



Distribuição Acumulada (Top 10) Países - Passageiros Tráfego Comercial



30 Tipos de Aeronave - Tráfego Comercial

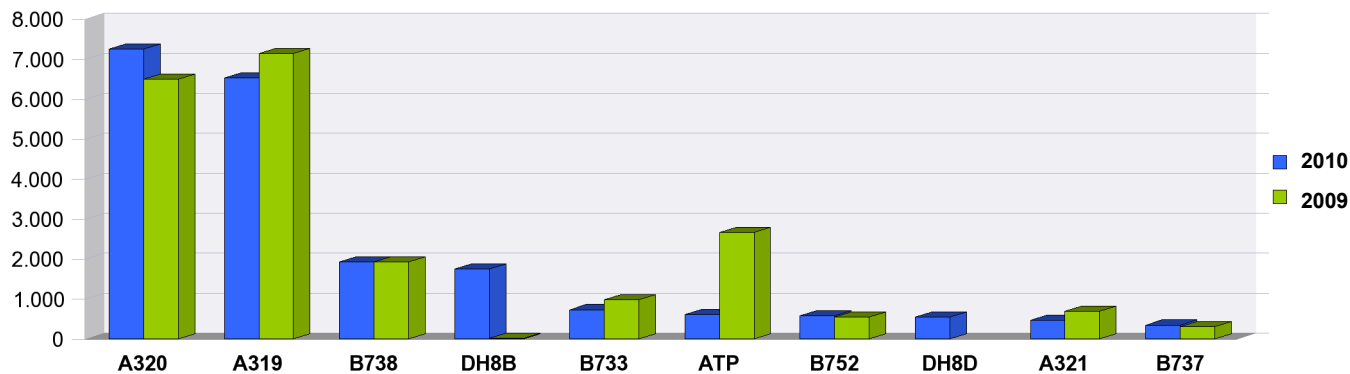
Tipos de Aeronave - Movimentos	Mensal			Acumulado			Quota 2010
	2010	2009	^% 010/09	2010	2009	^% 010/09	
A320 - Airbus Industrie A320	633	713	-11,2%	7.242	6.497	11,5%	32,78%
A319 - Airbus Industrie A319	410	405	1,2%	6.529	7.135	-8,5%	29,55%
DH8B - De Havilland DHC-8-200 Dash 8/8Q	164			1.742	12	14.416,7%	7,88%
B738 - Boeing 737-800 (winglets) Pax	114	88	29,5%	1.727	1.842	-6,2%	7,82%
ATP - British Aerospace ATP		184	-100,0%	601	2.663	-77,4%	2,72%
B733 - Boeing 737-300 Freighter	46	44	4,5%	557	684	-18,6%	2,52%
DH8D - De Havilland DHC-8-400 Dash 8Q	26			549			2,48%
A321 - Airbus Industrie A321	39	51	-23,5%	458	683	-32,9%	2,07%
B752 - Boeing 757-200 Pax	26	30	-13,3%	393	374	5,1%	1,78%
B737 - Boeing 737-700 (winglets) Pax	16	22	-27,3%	287	274	4,7%	1,30%
A332 - Airbus Industrie A330-200	16	14	14,3%	266	264	0,8%	1,20%
F100 - Fokker 100	53	23	130,4%	265	115	130,4%	1,20%
AT72 - ATR 72		10	-100,0%	208	204	2,0%	0,94%
B738 - Boeing 737-800 Passenger	14	14	0,0%	201	86	133,7%	0,91%
B752 - Boeing 757-200 Pax (winglets)	20	22	-9,1%	182	169	7,7%	0,82%
B733 - Boeing 737-300 Passenger	24	8	200,0%	156	271	-42,4%	0,71%
B763 - Boeing 767-300 Passenger	6	8	-25,0%	94	60	56,7%	0,43%
B735 - Boeing 737-500 Passenger				92	35	162,9%	0,42%
A333 - Airbus Industrie A330-300				76	38	100,0%	0,34%
A310 - Airbus Industrie A310-300 Passenger	4	6	-33,3%	57	175	-67,4%	0,26%
B737 - Boeing 737-700 Passenger	4			54	26	107,7%	0,24%
CRJ9 - Canadair, Regional Jet 900				47	54	-13,0%	0,21%
H25B - Hawker 900XP	7	3	133,3%	40	39	2,6%	0,18%
C402 - Cessna 401/402/Utililiner/Businessliner				26			0,12%
E190 - Embraer 190				26			0,12%
LJ35 - Learjet, 35/C-35/R-35/VU-35	2	2	0,0%	22	23	-4,3%	0,10%
CL60 - Canadair CL-600/601/604/605 Challenger		2	-100,0%	19	15	26,7%	0,09%
B753 - Boeing 757-300 Passenger				18	36	-50,0%	0,08%
BE20 - Beech, 1300 Super King Air/Commuter/200				16	16	0,0%	0,07%
B733 - Boeing 737-300 (Winglets)	2	2	0,0%	15	24	-37,5%	0,07%
Sub-Total	1.626	1.651	-1,5%	21.965	21.814	0,7%	99,42%
Restantes	7	15	-53,3%	129	141	-8,5%	0,58%
Total	1.633	1.666	-2,0%	22.094	21.955	0,6%	100,00%

30 Tipos de Aeronave - Tráfego Comercial

Tipos de Aeronave - Passageiros	Mensal			Acumulado			Quota 2010
	2010	2009	^% 010/09	2010	2009	^% 010/09	
A320 - Airbus Industrie A320	61.458	75.001	-18,1%	819.544	758.195	8,1%	36,69%
A319 - Airbus Industrie A319	41.520	40.470	2,6%	682.439	775.187	-12,0%	30,55%
B738 - Boeing 737-800 (winglets) Pax	14.441	12.994	11,1%	256.239	291.674	-12,1%	11,47%
B752 - Boeing 757-200 Pax	4.133	5.806	-28,8%	77.931	73.901	5,5%	3,49%
A321 - Airbus Industrie A321	5.312	7.672	-30,8%	65.283	101.686	-35,8%	2,92%
A332 - Airbus Industrie A330-200	2.561	2.285	12,1%	40.414	47.357	-14,7%	1,81%
B752 - Boeing 757-200 Pax (winglets)	3.391	4.135	-18,0%	36.262	35.366	2,5%	1,62%
DH8B - De Havilland DHC-8-200 Dash 8/8Q	2.347			34.430	289	11.813,5%	1,54%
B737 - Boeing 737-700 (winglets) Pax	1.295	2.076	-37,6%	29.840	30.680	-2,7%	1,34%
B738 - Boeing 737-800 Passenger	1.828	1.890	-3,3%	29.102	12.917	125,3%	1,30%
DH8D - De Havilland DHC-8-400 Dash 8Q	1.007			28.199			1,26%
A333 - Airbus Industrie A330-300				22.367	13.251	68,8%	1,00%
B733 - Boeing 737-300 Passenger	2.617	562	365,7%	18.857	35.829	-47,4%	0,84%
F100 - Fokker 100	3.469	1.512	129,4%	17.787	7.923	124,5%	0,80%
ATP - British Aerospace ATP		4.040	-100,0%	13.245	71.819	-81,6%	0,59%
B763 - Boeing 767-300 Passenger	701	936	-25,1%	11.831	7.254	63,1%	0,53%
AT72 - ATR 72		300	-100,0%	9.171	7.394	24,0%	0,41%
A310 - Airbus Industrie A310-300 Passenger	604	1.307	-53,8%	8.480	22.334	-62,0%	0,38%
B735 - Boeing 737-500 Passenger				8.402	3.535	137,7%	0,38%
B737 - Boeing 737-700 Passenger	340			5.922	2.731	116,8%	0,27%
B733 - Boeing 737-300 Freighter	0	309	-100,0%	5.052	25.241	-80,0%	0,23%
B753 - Boeing 757-300 Passenger				3.788	8.487	-55,4%	0,17%
CRJ9 - Canadair, Regional Jet 900				2.546	3.390	-24,9%	0,11%
E190 - Embraer 190				2.457			0,11%
B733 - Boeing 737-300 (Winglets)	199	177	12,4%	1.660	3.266	-49,2%	0,07%
B734 - Boeing 737-400 Passenger				1.464	5.769	-74,6%	0,07%
CRJ2 - CHALLENGER- CLI600-2B19- VERSION 800				192			0,01%
MD82 - Boeing (Douglas) MD-82		160	-100,0%	156	160	-2,5%	0,01%
H25B - Hawker 900XP	24	7	242,9%	104	133	-21,8%	0,00%
CL60 - Canadair CL-600/601/604/605 Challenger		3	-100,0%	67	40	67,5%	0,00%
Sub-Total	147.247	161.642	-8,9%	2.233.231	2.345.808	-4,8%	99,99%
Restantes	11	31	-64,5%	293	841	-65,2%	0,01%
Total	147.258	161.673	-8,9%	2.233.524	2.346.649	-4,8%	100,00%

Tipos de Aeronave - Tráfego Comercial

Distribuição Acumulada (Top 10) Aeronave - Movimentos Tráfego Comercial



Distribuição Acumulada (Top 10) Aeronave - Passageiros Tráfego Comercial

