

Aeroporto da Madeira



Estatística de Tráfego Aéreo

Agosto 2012



Aeroportos da Madeira
Madeira Airports

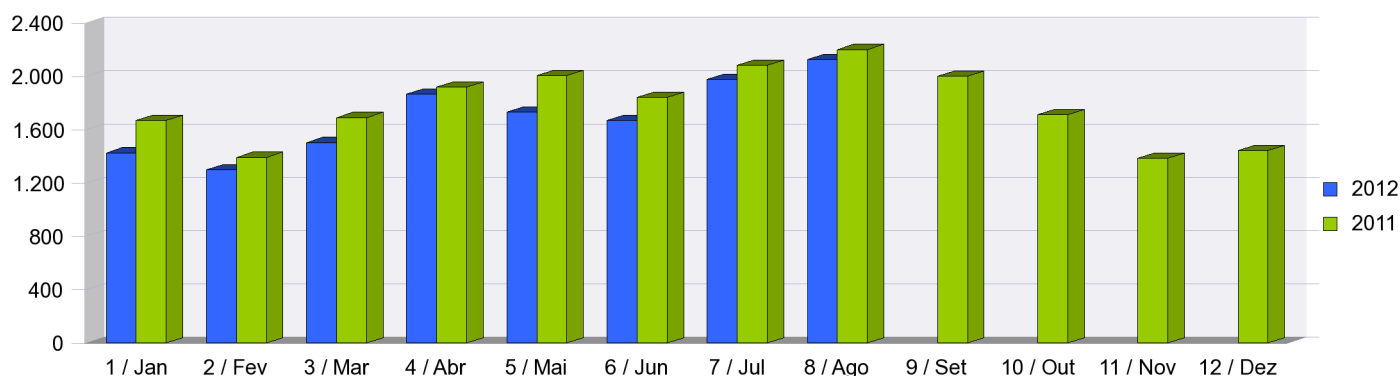
ÍNDICE:

- 1 Tráfego Geral - Movimentos
- 2 Tráfego Geral - Passageiros
- 3 Tráfego Geral - Carga
- 4 Tráfego Geral - Correio
- 5 Tráfego Comercial - Doméstico Mov - Pax
- 6 Tráfego Comercial - Doméstico Carga - Correio
- 7 Distribuição do Tráfego Comercial
- 8 Tráfego Comercial - Média por Dia da Semana
- 9 Gráficos Distribuição Diária e Horária do Tráfego Comercial
- 10 Operadores - Movimentos
- 11 Operadores - Passageiros
- 12 Gráficos Operadores
- 13 Aeroportos - Movimentos
- 14 Aeroportos - Passageiros
- 15 Gráficos Aeroportos
- 16 Países - Movimentos
- 17 Países - Passageiros
- 18 Gráficos Países
- 19 Tipos de Aeronave - Movimentos
- 20 Tipos de Aeronave - Passageiros
- 21 Gráficos Tipos de Aeronave

Movimentos

un: N°		Mensal					Acumulado				
		CH	PT	TT	TT 011	^% 012/011	CH	PT	TT	TT 011	^% 012/011
Domestico	Regular	524	524	1.048	1.188	-11,8%	3.554	3.583	7.137	8.311	-14,1%
	Não Regular	30	31	61	41	48,8%	213	195	408	168	142,9%
	S/ Total	554	555	1.109	1.229	-9,8%	3.767	3.778	7.545	8.479	-11,0%
Schengen Restantes	Regular	243	242	485	400	21,3%	1.365	1.365	2.730	2.426	12,5%
	Não Regular	126	126	252	196	28,6%	736	743	1.479	1.381	7,1%
	S/ Total	369	368	737	596	23,7%	2.101	2.108	4.209	3.807	10,6%
Schengen		923	923	1.846	1.825	1,2%	5.868	5.886	11.754	12.286	-4,3%
UE Não Schengen	Regular	74	74	148	204	-27,5%	525	525	1.050	1.531	-31,4%
	Não Regular	38	38	76	131	-42,0%	283	286	569	783	-27,3%
UE Não Schengen		112	112	224	335	-33,1%	808	811	1.619	2.314	-30,0%
Internacionais	Regular	18	18	36	28	28,6%	85	85	170	166	2,4%
	Não Regular	11	11	22	13	69,2%	27	30	57	37	54,1%
Internacionais		29	29	58	41	41,5%	112	115	227	203	11,8%
Comercial		1.064	1.064	2.128	2.201	-3,3%	6.788	6.812	13.600	14.803	-8,1%
Não Comercial		124	123	247	247	0,0%	822	800	1.622	1.681	-3,5%
Total Aeroporto		1.188	1.187	2.375	2.448	-3,0%	7.610	7.612	15.222	16.484	-7,7%

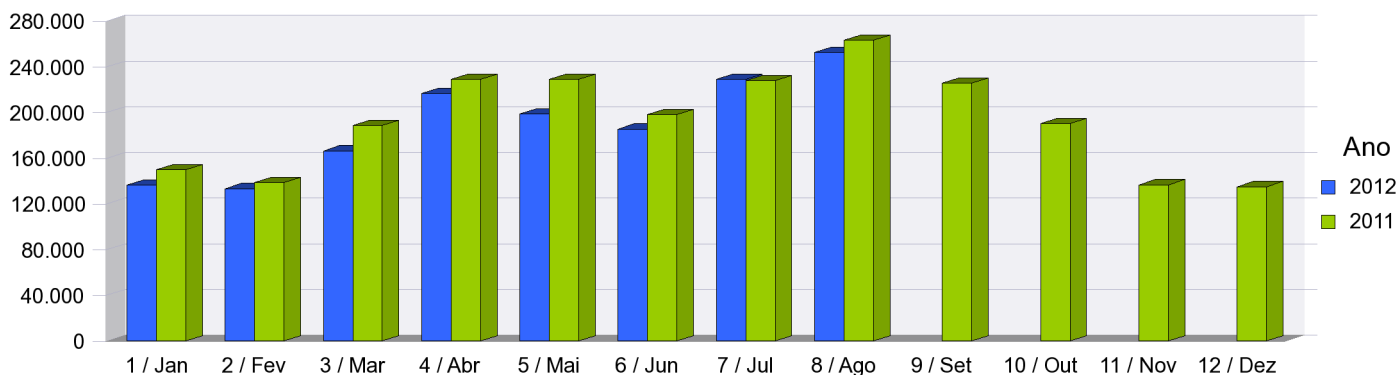
Movimentos



Passageiros

un: N°		Mensal					Acumulado				
		CH	PT	TT	TT 011	^% 012/011	CH	PT	TT	TT 011	^% 012/011
Doméstico	Regular	59.167	60.009	119.176	130.550	-8,7%	342.566	350.142	692.708	766.064	-9,6%
	Não Regular	6	4	10	64	-84,4%	1.962	644	2.606	1.158	125,0%
	S/ Total	59.173	60.013	119.186	130.614	-8,7%	344.528	350.786	695.314	767.222	-9,4%
Schengen Restantes	Regular	25.483	27.011	52.494	47.128	11,4%	170.270	167.588	337.858	306.979	10,1%
	Não Regular	17.202	17.759	34.961	26.896	30,0%	105.340	104.803	210.143	195.520	7,5%
	S/ Total	42.685	44.770	87.455	74.024	18,1%	275.610	272.391	548.001	502.499	9,1%
Schengen		101.858	104.783	206.641	204.638	1,0%	620.138	623.177	1.243.315	1.269.721	-2,1%
UE Não Schengen	Regular	11.003	10.974	21.977	29.239	-24,8%	68.051	68.890	136.941	194.250	-29,5%
	Não Regular	7.284	7.483	14.767	23.379	-36,8%	52.081	52.361	104.442	130.853	-20,2%
UE Não Schengen		18.287	18.457	36.744	52.618	-30,2%	120.132	121.251	241.383	325.103	-25,8%
Internacional	Regular	2.358	1.855	4.213	3.349	25,8%	8.878	7.469	16.347	15.548	5,1%
	Não Regular	888	1.094	1.982	1.001	98,0%	1.892	1.837	3.729	2.189	70,4%
Internacional		3.246	2.949	6.195	4.350	42,4%	10.770	9.306	20.076	17.737	13,2%
Tráfego Local		123.391	126.189	249.580	261.606	-4,6%	751.040	753.734	1.504.774	1.612.561	-6,7%
Trânsitos		3.004	0	3.004	1.693	77,4%	13.467	0	13.467	11.376	18,4%
Comercial		126.395	126.189	252.584	263.299	-4,1%	764.507	753.734	1.518.241	1.623.937	-6,5%
Não Comercial		270	78	348	188	85,1%	747	450	1.197	881	35,9%
Total Aeroporto		126.665	126.267	252.932	263.487	-4,0%	765.254	754.184	1.519.438	1.624.818	-6,5%

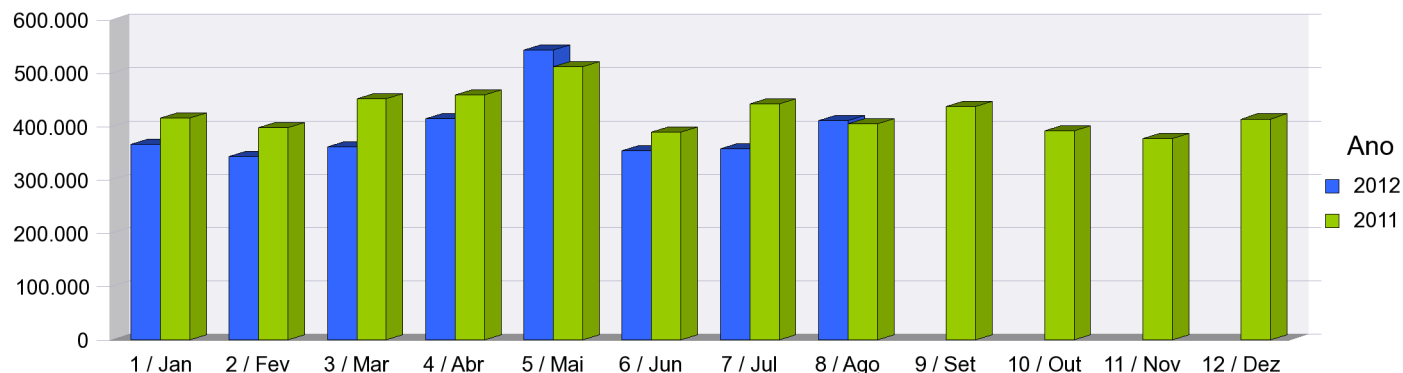
Passageiros



Carga

un: Kgs		Mensal					Acumulado				
		CH	PT	TT	TT 011	^% 012/011	CH	PT	TT	TT 011	^% 012/011
Doméstico	Regular	156.640	21.810	178.450	219.498	-18,7%	996.480	191.798	1.188.278	2.757.450	-56,9%
	Não Regular	163.884	16.112	179.996	177.087	1,6%	1.329.700	425.776	1.755.476	603.880	190,7%
	S/ Total	320.524	37.922	358.446	396.585	-9,6%	2.326.180	617.574	2.943.754	3.361.330	-12,4%
Schengen Restantes	Regular	316	0	316	1.100	-71,3%	8.979	750	9.729	11.080	-12,2%
	Não Regular	649	0	649	149	335,6%	3.397	687	4.084	419	874,7%
	S/ Total	965	0	965	1.249	-22,7%	12.376	1.437	13.813	11.499	20,1%
Schengen		321.489	37.922	359.411	397.834	-9,7%	2.338.556	619.011	2.957.567	3.372.829	-12,3%
UE Não Schengen	Regular	175	344	519	908	-42,8%	3.441	2.319	5.760	6.872	-16,2%
	Não Regular	535	70	605	1.108	-45,4%	6.186	925	7.111	10.800	-34,2%
UE Não Schengen		710	414	1.124	2.016	-44,2%	9.627	3.244	12.871	17.672	-27,2%
Internacional	Regular	0	10.825	10.825	0		0	17.487	17.487	1.168	1.397,2%
	Não Regular	940	0	940	0		940	0	940	0	
Internacional		940	10.825	11.765	0		940	17.487	18.427	1.168	1.477,7%
Tráfego Local		323.139	49.161	372.300	399.850	-6,9%	2.349.123	639.742	2.988.865	3.391.669	-11,9%
Trânsitos		38.878	0	38.878	5.336	628,6%	165.700	0	165.700	81.989	102,1%
Comercial		362.017	49.161	411.178	405.186	1,5%	2.514.823	639.742	3.154.565	3.473.658	-9,2%
Não Comercial		0	0	0	0		2.555	3.663	6.218	9.982	-37,7%
Total Aeroporto		362.017	49.161	411.178	405.186	1,5%	2.517.378	643.405	3.160.783	3.483.640	-9,3%

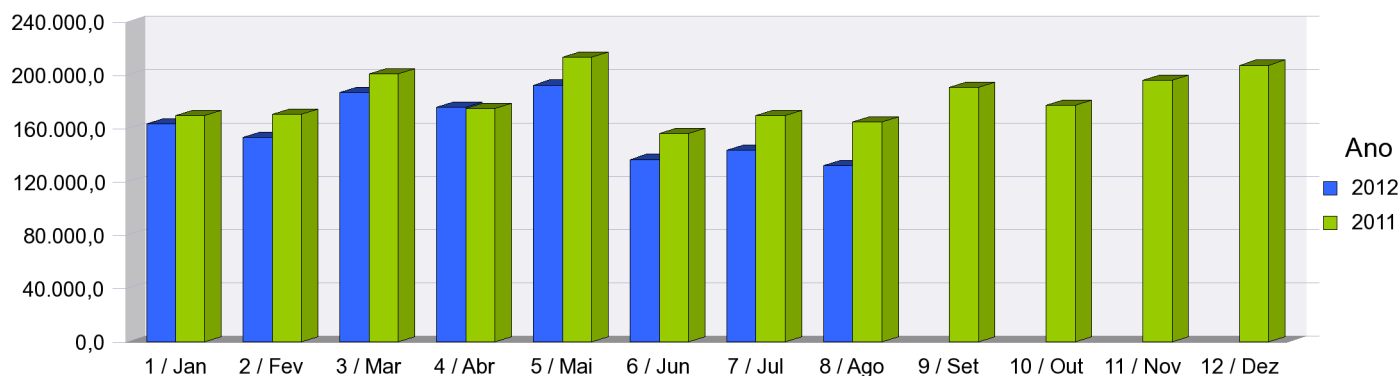
Carga



Correio

un: Kg		Mensal					Acumulado				
		CH	PT	TT	TT 011	^% 012/011	CH	PT	TT	TT 011	^% 012/011
Doméstico	Regular	82.271	26.140	108.411	69.762	55,4%	348.514	153.812	502.326	1.117.511	-55,0%
	Não Regular	16.090	7.780	23.870	95.366	-75,0%	605.226	178.230	783.456	304.094	157,6%
	S/ Total	98.361	33.920	132.281	165.128	-19,9%	953.740	332.042	1.285.782	1.421.605	-9,6%
Schengen Restantes	Regular	0	0	0	0		60	0	60	4	1.400,0%
	Não Regular	0	0	0	0		0	0	0	0	
	S/ Total	0	0	0	0		60	0	60	4	1.400,0%
Schengen		98.361	33.920	132.281	165.128	-19,9%	953.800	332.042	1.285.842	1.421.609	-9,6%
UE Não Schengen	Regular	0	0	0	0		0	0	0	234	-100,0%
	Não Regular	0	0	0	0		0	0	0	0	
UE Não Schengen		0	0	0	0		0	0	0	234	-100,0%
Internacional	Regular	0	0	0	0		0	0	0	26	-100,0%
	Não Regular	0	0	0	0		0	0	0	0	
Internacional		0	0	0	0		0	0	0	26	-100,0%
Comercial		98.361	33.920	132.281	165.128	-19,9%	953.800	332.042	1.285.842	1.421.869	-9,6%
Não Comercial		0	0	0	0		0	3.242	3.242	0	
Total Aeroporto		98.361	33.920	132.281	165.128	-19,9%	953.800	335.284	1.289.084	1.421.869	-9,3%

Correio



Tráfego Comercial - Doméstico Mov - Pax

MOVIMENTOS		Mensal					Acumulado				
		CH	PT	TT	TT 011	^% 012/011	CH	PT	TT	TT 011	^% 012/011
Continente	Regular	400	400	800	950	-15,8%	2.741	2.769	5.510	6.574	-16,2%
	Não Regular	28	30	58	37	56,8%	195	189	384	151	154,3%
	S/ Total	428	430	858	987	-13,1%	2.936	2.958	5.894	6.725	-12,4%
R.A. Açores	Regular	31	31	62	62	0,0%	134	137	271	285	-4,9%
	Não Regular	0	0		2	-100,0%	5	4	9	8	12,5%
	S/ Total	31	31	62	64	-3,1%	139	141	280	293	-4,4%
R.A. Madeira	Regular	93	93	186	176	5,7%	679	677	1.356	1.452	-6,6%
	Não Regular	2	1	3	2	50,0%	15	3	18	9	100,0%
	S/ Total	95	94	189	178	6,2%	694	680	1.374	1.461	-6,0%
Total Doméstico	Regular	524	524	1.048	1.188	-11,8%	3.554	3.583	7.137	8.311	-14,1%
	Não Regular	30	31	61	41	48,8%	215	196	411	168	144,6%
	Total	554	555	1.109	1.229	-9,8%	3.769	3.779	7.548	8.479	-11,0%

PASSAGEIROS		Mensal					Acumulado				
		CH	PT	TT	TT 011	^% 012/011 1	CH	PT	TT	TT 011	^% 012/011 1
Continente	Regular	55.548	56.594	112.142	122.327	-8,3%	325.604	332.911	658.515	724.214	-9,1%
	Não Regular	0	0	0	48	-100,0%	247	376	623	708	-12,0%
	S/ Total	55.548	56.594	112.142	122.375	-8,4%	325.851	333.287	659.138	724.922	-9,1%
R.A. Açores	Regular	1.764	1.652	3.416	3.420	-0,1%	6.135	6.354	12.489	12.893	-3,1%
	Não Regular	0	0	0	4	-100,0%	271	253	524	105	399,0%
	S/ Total	1.764	1.652	3.416	3.424	-0,2%	6.406	6.607	13.013	12.998	0,1%
R.A. Madeira	Regular	1.855	1.763	3.618	4.803	-24,7%	10.827	10.877	21.704	28.957	-25,0%
	Não Regular	6	4	10	12	-16,7%	1.444	15	1.459	345	322,9%
	S/ Total	1.861	1.767	3.628	4.815	-24,7%	12.271	10.892	23.163	29.302	-21,0%
Tráfego Local	Regular	59.167	60.009	119.176	130.550	-8,7%	342.566	350.142	692.708	766.064	-9,6%
	Não Regular	6	4	10	64	-84,4%	1.962	644	2.606	1.158	125,0%
	S/ Total	59.173	60.013	119.186	130.614	-8,7%	344.528	350.786	695.314	767.222	-9,4%
Trânsitos	Regular	842		842	874	-3,7%	3.885		3.885	4.289	-9,4%
	Não Regular	443		443	0		1.239		1.239	99	1.151,5%
	S/ Total	1.285		1.285	874	47,0%	5.124		5.124	4.388	16,8%
Total Doméstico	Regular	60.009	60.009	120.018	131.424	-8,7%	346.451	350.142	696.593	770.353	-9,6%
	Não Regular	449	4	453	64	607,8%	3.201	644	3.845	1.257	205,9%
	Total	60.458	60.013	120.471	131.488	-8,4%	349.652	350.786	700.438	771.610	-9,2%

Tráfego Comercial - Doméstico Carga - Correio

CARGA		Mensal					Acumulado				
		CH	PT	TT	TT 011	^% 012/011	CH	PT	TT	TT 011	^% 012/011
Continente	Regular	143.923	9.439	153.362	191.973	-20,1%	921.932	115.341	1.037.273	2.600.442	-60,1%
	Não Regular	163.884	16.112	179.996	177.087	1,6%	1.329.700	425.748	1.755.448	603.880	190,7%
	S/ Total	307.807	25.551	333.358	369.060	-9,7%	2.251.632	541.089	2.792.721	3.204.322	-12,8%
R.A. Açores	Regular	12.549	1.817	14.366	14.926	-3,8%	72.230	10.262	82.492	80.854	2,0%
	Não Regular	0	0	0	0		0	28	28	0	
	S/ Total	12.549	1.817	14.366	14.926	-3,8%	72.230	10.290	82.520	80.854	2,1%
R.A. Madeira	Regular	168	10.554	10.722	12.599	-14,9%	2.318	66.195	68.513	76.154	-10,0%
	Não Regular	0	0	0	0		0	0	0	0	
	S/ Total	168	10.554	10.722	12.599	-14,9%	2.318	66.195	68.513	76.154	-10,0%
Tráfego Local	Regular	156.640	21.810	178.450	219.498	-18,7%	996.480	191.798	1.188.278	2.757.450	-56,9%
	Não Regular	163.884	16.112	179.996	177.087	1,6%	1.329.700	425.776	1.755.476	603.880	190,7%
	S/ Total	320.524	37.922	358.446	396.585	-9,6%	2.326.180	617.574	2.943.754	3.361.330	-12,4%
Trânsitos	Regular	38.878		38.878	5.336	628,6%	157.738		157.738	81.989	92,4%
	Não Regular	0		0	0		7.852		7.852	0	
	S/ Total	38.878		38.878	5.336	628,6%	165.590		165.590	81.989	102,0%
Total Doméstico	Regular	195.518	21.810	217.328	224.834	-3,3%	1.154.218	191.798	1.346.016	2.839.439	-52,6%
	Não Regular	163.884	16.112	179.996	177.087	1,6%	1.337.552	425.776	1.763.328	603.880	192,0%
	Total	359.402	37.922	397.324	401.921	-1,1%	2.491.770	617.574	3.109.344	3.443.319	-9,7%

CORREIO		Mensal					Acumulado				
		CH	PT	TT	TT 011	^% 012/011	CH	PT	TT	TT 011	^% 012/011
Continente	Regular	80.734	24.084	104.818	63.746	64,4%	337.441	117.727	455.168	1.059.667	-57,0%
	Não Regular	16.090	7.780	23.870	95.366	-75,0%	605.226	178.230	783.456	304.094	157,6%
	S/ Total	96.824	31.864	128.688	159.112	-19,1%	942.667	295.957	1.238.624	1.363.761	-9,2%
R.A. Açores	Regular	304	0	304	0		367	0	367	1.006	-63,5%
	Não Regular	0	0	0	0		0	0	0	0	
	S/ Total	304	0	304	0		367	0	367	1.006	-63,5%
R.A. Madeira	Regular	1.233	2.056	3.289	6.016	-45,3%	10.706	36.085	46.791	56.838	-17,7%
	Não Regular	0	0	0	0		0	0	0	0	
	S/ Total	1.233	2.056	3.289	6.016	-45,3%	10.706	36.085	46.791	56.838	-17,7%
Total Doméstico	Regular	82.271	26.140	108.411	69.762	55,4%	348.514	153.812	502.326	1.117.511	-55,0%
	Não Regular	16.090	7.780	23.870	95.366	-75,0%	605.226	178.230	783.456	304.094	157,6%
	Total	98.361	33.920	132.281	165.128	-19,9%	953.740	332.042	1.285.782	1.421.605	-9,6%

Distribuição do Tráfego Comercial

Tráfego Diário					
Dia	*	Mov	Dia	*	Pax
13	1	91	27	1	12.771
27	1	91	13	1	12.587
20	1	89	20	1	12.267
06	1	87	06	1	11.841
21	2	79	21	2	9.529
30	4	79	02	4	9.279
02	4	78	23	4	9.168
23	4	78	14	2	8.972
07	2	76	07	2	8.936
11	6	76	16	4	8.790
28	2	75	09	4	8.724
09	4	75	18	6	8.646
04	6	75	11	6	8.642
18	6	75	30	4	8.442
14	2	73	28	2	8.297
16	4	71	12	7	8.096
25	6	70	04	6	7.865
03	5	65	19	7	7.776
24	5	65	25	6	7.652
31	5	65	17	5	7.518
17	5	64	05	7	7.457
10	5	63	31	5	7.371
12	7	62	03	5	7.179
05	7	61	24	5	7.111
19	7	60	10	5	7.091
26	7	56	26	7	7.068
15	3	47	15	3	5.112
29	3	47	08	3	4.765
01	3	45	29	3	4.673
08	3	45	01	3	4.622
22	3	45	22	3	4.386
Total		2.128	Total		252.633

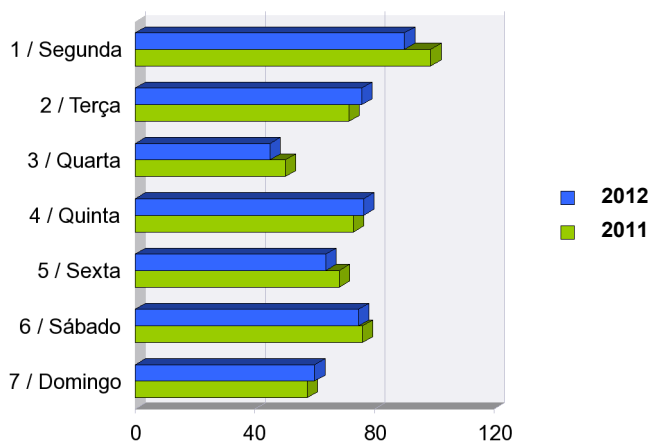
Tráfego Horário (Dia Médio)			
Hora	Mov	Hora	Pax
17	6	17	872
9	6	9	797
10	6	10	797
13	5	16	664
12	5	18	624
16	5	11	604
18	5	12	467
11	4	13	420
8	4	8	337
19	3	15	335
7	3	19	325
20	3	7	322
15	2	21	241
14	2	14	228
21	2	20	225
23	2	0	212
0	2	1	198
22	2	23	195
1	1	5	172
6	1	6	164
5	1	2	160
2	1	22	156
3	1	3	122
4	1	4	85
Total	69	Total	8.149

Dados em Horas Locais

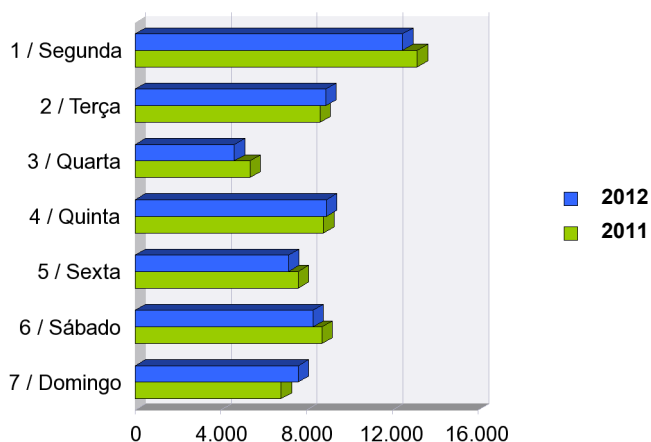
* - Dia da Semana: 1-2ª Feira ... 7-Domingo

Tráfego Comercial - Média por Dia da Semana

Movimentos					
Dia Semana	2012	*	2011	*	Var %
1 Segunda	90	4	99	5	-9,1%
2 Terça	76	4	71	5	7,0%
3 Quarta	45	5	50	5	-10,0%
4 Quinta	76	5	73	4	4,1%
5 Sexta	64	5	68	4	-5,9%
6 Sábado	75	4	76	4	-1,3%
7 Domingo	60	4	58	4	3,4%
Média	69		71		-2,8%



Passageiros					
Dia Semana	2012	*	2011	*	Var %
1 Segunda	12.470	4	13.163	5	-5,3%
2 Terça	8.884	4	8.615	5	3,1%
3 Quarta	4.629	5	5.349	5	-13,5%
4 Quinta	8.928	5	8.789	4	1,6%
5 Sexta	7.151	5	7.598	4	-5,9%
6 Sábado	8.301	4	8.718	4	-4,8%
7 Domingo	7.607	4	6.811	4	11,7%
Média	8.281		8.435		-1,8%

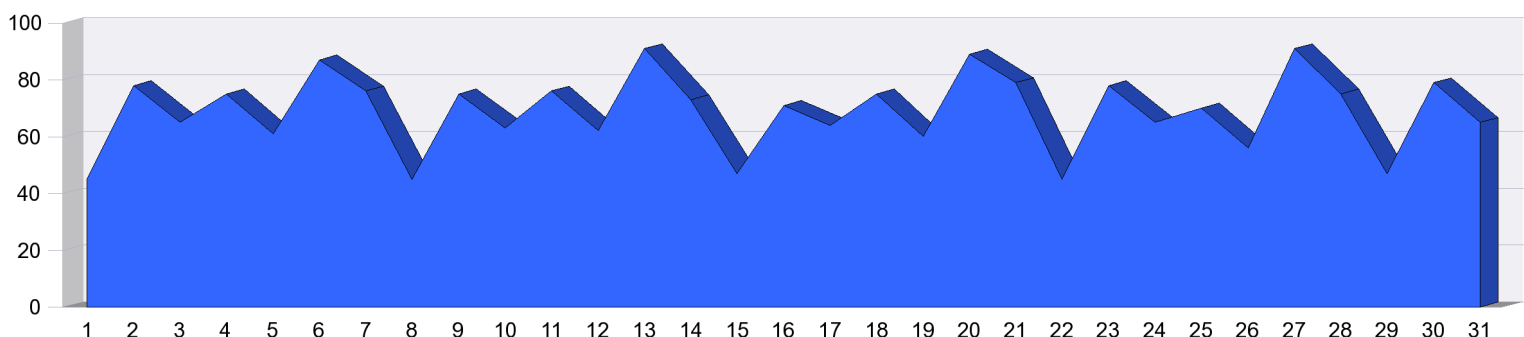


* - Nº de dias da semana existentes no presente mês

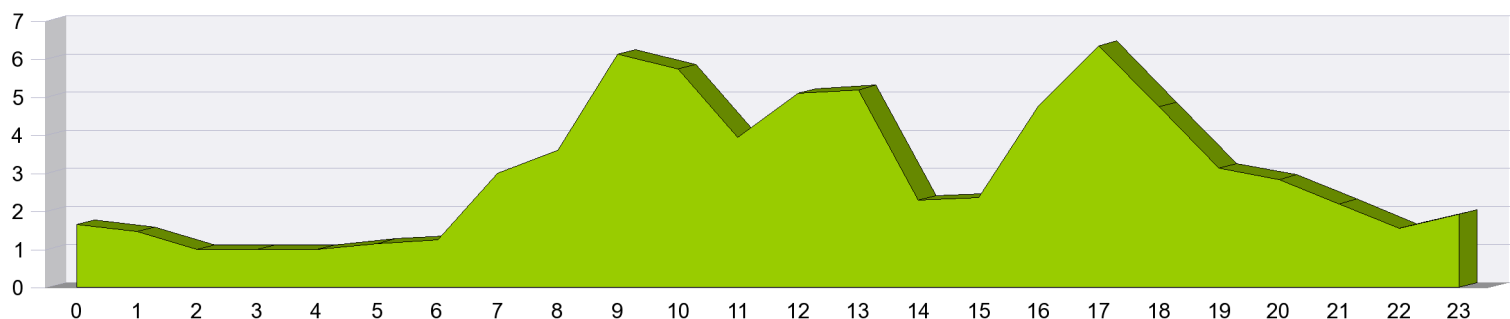
Dados em Horas UTC

Gráficos Distribuição Diária e Horária do Tráfego Comercial

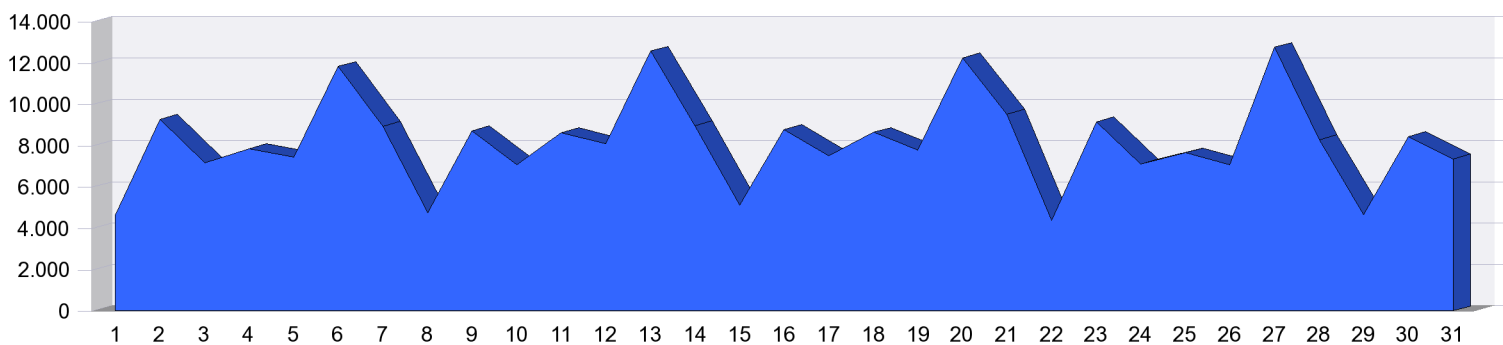
Movimentos Diários



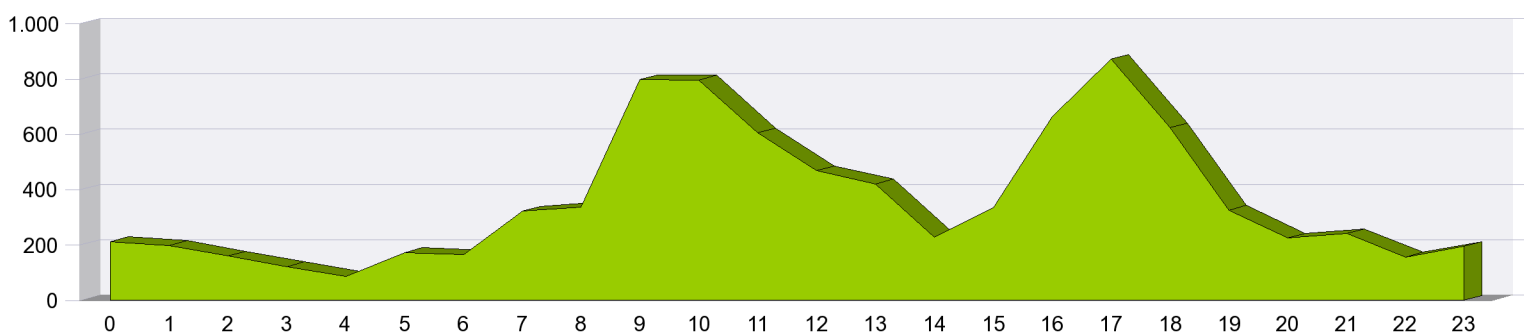
Média de Movimentos por Horas



Passageiros Diários



Média de Passageiros por Horas



30 Principais Operadores - Tráfego Comercial

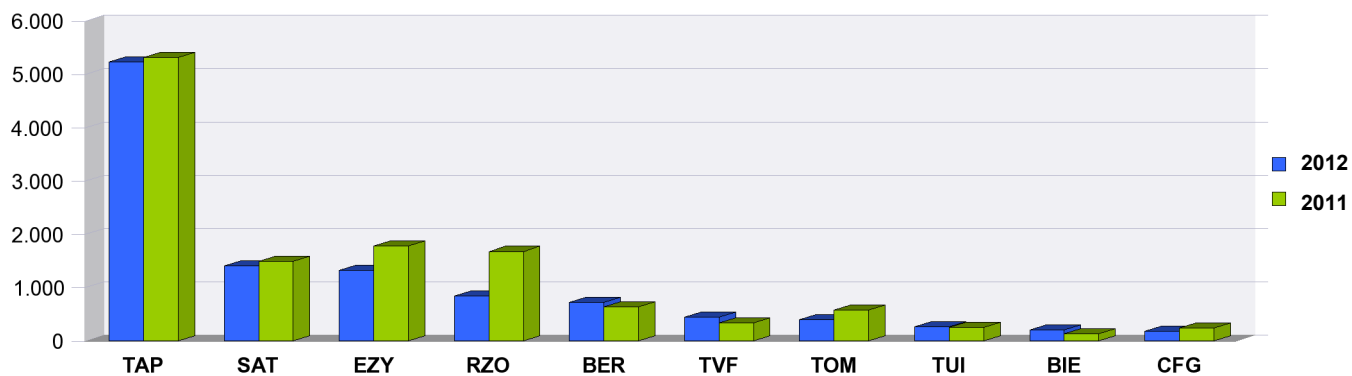
Operador - Movimentos	Mensal			Acumulado			Quota 2012
	2012	2011	^% 012/011	2012	2011	^% 012/011	
TAP - TAP Transportes Aéreos Portugueses, S.A.	782	791	-1,1%	5.233	5.313	-1,5%	38,48%
SAT - Sata Air Açores-Soc.Açoreana Transportes	209	202	3,5%	1.402	1.489	-5,8%	10,31%
EZY - Easyjet Airlines Co Ltd	176	230	-23,5%	1.322	1.780	-25,7%	9,72%
RZO - Sata International-Serv Transp Aéreos SA	173	304	-43,1%	843	1.676	-49,7%	6,20%
BER - Air Berlin PLC & Co. Luftverkehrs Kg	70	70	0,0%	722	637	13,3%	5,31%
TVF - Transavia France	105	62	69,4%	439	338	29,9%	3,23%
TOM - Thomsonfly Limited	48	86	-44,2%	393	574	-31,5%	2,89%
TUI - TUIfly GmbH, Langenhagen	32	40	-20,0%	261	248	5,2%	1,92%
BIE - Air Mediterranee	36	34	5,9%	205	135	51,9%	1,51%
CFG - Condor Flugdienst GmbH	30	24	25,0%	180	238	-24,4%	1,32%
GRR - Agroar - Trabalhos Aéreos, Lda		44	-100,0%	167	44	279,5%	1,23%
TRA - Transavia Airlines	18	18	0,0%	160	164	-2,4%	1,18%
EXS - Jet2.com Limited	26	28	-7,1%	148	162	-8,6%	1,09%
WLX - WEST AIR LUXEMBOURG	57			132			0,97%
TVS - Travel Service Airlines a.s.	24	21	14,3%	131	143	-8,4%	0,96%
TCW - Thomas Cook Airline Belgium N.V.	18	18	0,0%	126	112	12,5%	0,93%
AAF - Aigle Azur	25	8	212,5%	123	76	61,8%	0,90%
PRI - Primera Air Scandinavia	8			122	91	34,1%	0,90%
ANE - Air Nostrum Llinhas Aereas Del Mediterra	80	34	135,3%	116	45	157,8%	0,85%
NLY - Niki	10	8	25,0%	112	143	-21,7%	0,82%
FPO - Europe Airpost	16	24	-33,3%	91	135	-32,6%	0,67%
GMI - Germania Fluggesellschaft Koln				89			0,65%
TFL - TUI Airlines Nederland	18	8	125,0%	88	70	25,7%	0,65%
IBB - Binter Canarias	44	44	0,0%	82	91	-9,9%	0,60%
JAF - TUI Airlines Belgium (Jetairfly)	18	18	0,0%	78	74	5,4%	0,57%
TCX - Thomas Cook Airlines (UK) Ltd.	8	20	-60,0%	70	106	-34,0%	0,51%
FIN - Finnair Oyj				69	71	-2,8%	0,51%
CIM - Cimber Sterling A/S				66	34	94,1%	0,49%
ENT - ENTER AIR	16	10	60,0%	65	38	71,1%	0,48%
AUA - Austrian Airlines Oesterreichische Luft	8	10	-20,0%	60	64	-6,3%	0,44%
Sub-Total	2.055	2.156	-4,7%	13.095	14.091	-7,1%	96,29%
Restantes	73	45	62,0%	505	712	-29,1%	3,71%
Total	2.128	2.201	-3,3%	13.600	14.803	-8,1%	100,00%

30 Principais Operadores - Tráfego Comercial

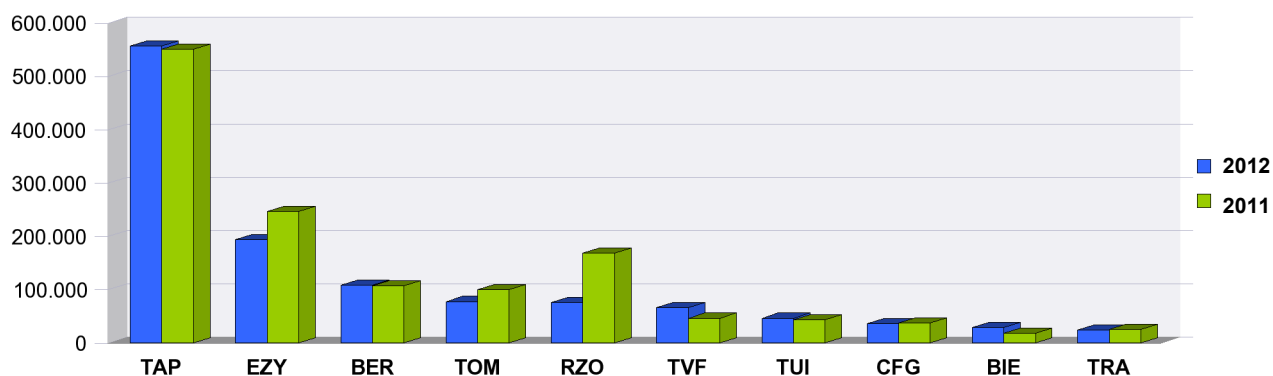
Operador - Passageiros	Mensal			Acumulado			Quota 2012
	2012	2011	^% 012/011	2012	2011	^% 012/011	
TAP - TAP Transportes Aéreos Portugueses, S.A.	99.186	93.934	5,6%	556.600	550.938	1,0%	36,66%
EZY - Easyjet Airlines Co Ltd	26.131	34.986	-25,3%	193.985	246.670	-21,4%	12,78%
BER - Air Berlin PLC & Co. Luftverkehrs Kg	10.904	11.959	-8,8%	108.341	106.427	1,8%	7,14%
TOM - Thomsonfly Limited	9.990	15.782	-36,7%	77.512	99.330	-22,0%	5,11%
RZO - Sata International-Serv Transp Aéreos SA	17.682	34.244	-48,4%	75.665	168.476	-55,1%	4,98%
TVF - Transavia France	16.070	10.339	55,4%	65.691	46.180	42,2%	4,33%
TUI - TUIfly GmbH, Langenhagen	5.864	7.253	-19,2%	46.057	43.513	5,8%	3,03%
CFG - Condor Flugdienst GmbH	5.829	3.985	46,3%	35.485	36.642	-3,2%	2,34%
BIE - Air Mediterranee	5.744	4.952	16,0%	28.618	18.010	58,9%	1,88%
TRA - Transavia Airlines	3.219	3.278	-1,8%	23.767	24.727	-3,9%	1,57%
EXS - Jet2.com Limited	4.435	4.441	-0,1%	23.187	23.416	-1,0%	1,53%
SAT - Sata Air Açores-Soc.Açoreana Transportes	4.352	5.907	-26,3%	22.964	30.474	-24,6%	1,51%
TVS - Travel Service Airlines a.s.	4.205	2.914	44,3%	22.648	21.830	3,7%	1,49%
AAF - Aigle Azur	4.177	1.260	231,5%	20.151	12.287	64,0%	1,33%
PRI - Primera Air Scandinavia	1.054			19.085	14.566	31,0%	1,26%
TCW - Thomas Cook Airline Belgium N.V.	2.725	3.013	-9,6%	17.873	16.214	10,2%	1,18%
NLY - Niki	1.692	1.342	26,1%	16.470	22.304	-26,2%	1,08%
FIN - Finnair Oyj				14.827	14.567	1,8%	0,98%
TFL - TUI Airlines Nederland	3.112	1.416	119,8%	14.425	11.408	26,4%	0,95%
TCX - Thomas Cook Airlines (UK) Ltd.	1.813	3.973	-54,4%	13.988	19.742	-29,1%	0,92%
FPO - Europe Airpost	2.288	3.260	-29,8%	12.424	17.488	-29,0%	0,82%
JAF - TUI Airlines Belgium (Jetairfly)	2.816	2.580	9,1%	11.945	10.437	14,4%	0,79%
GMI - Germania Fluggesellschaft Koln				9.186			0,61%
ENT - ENTER AIR	1.805	1.473	22,5%	8.104	5.166	56,9%	0,53%
AUA - Austrian Airlines Oesterreichische Luft	1.077	1.437	-25,1%	7.930	7.749	2,3%	0,52%
CIM - Cimber Sterling A/S				7.686	3.653	110,4%	0,51%
ANE - Air Nostrum Llinhas Aereas Del Mediterra	5.583	2.670	109,1%	7.294	3.267	123,3%	0,48%
LGL - Luxair S.A.	1.031	1.299	-20,6%	7.274	5.064	43,6%	0,48%
VKG - Thomas Cook Airlines Scandinavia A/S				6.835	12.867	-46,9%	0,45%
FHE - Hello AG	1.538			6.139			0,40%
Sub-Total	244.322	257.697	-5,2%	1.482.156	1.593.412	-7,0%	97,62%
Restantes	8.262	5.602	47,5%	36.085	30.525	18,2%	2,38%
Total	252.584	263.299	-4,1%	1.518.241	1.623.937	-6,5%	100,00%

Principais Operadores - Tráfego Comercial

Distribuição Acumulada (Top 10) Operadores - Movimentos Tráfego Comercial



Distribuição Acumulada (Top 10) Operadores - Passageiros Tráfego Comercial



30 Principais Aeroportos - Tráfego Comercial

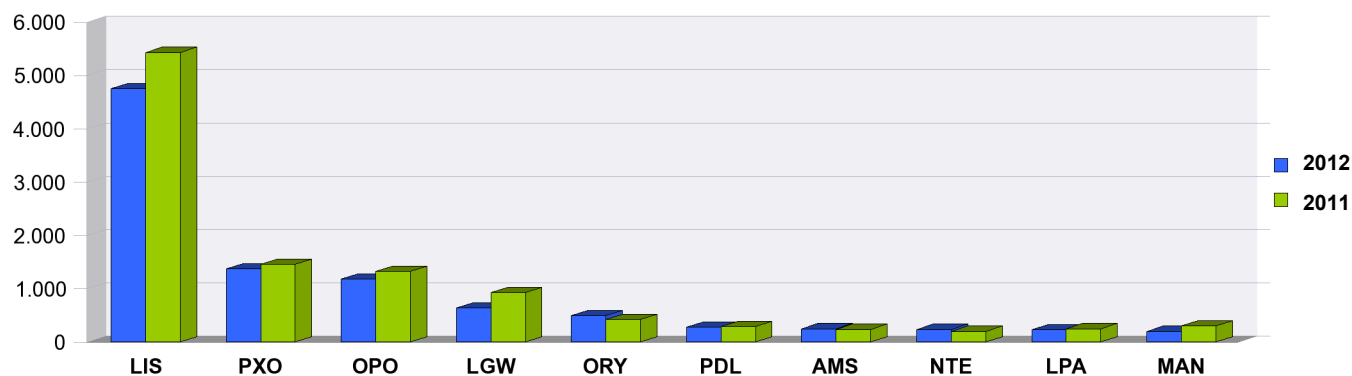
Aeroportos - Movimentos	Mensal			Acumulado			Quota 2012
	2012	2011	^% 012/011	2012	2011	^% 012/011	
LIS - Lisboa	669	777	-13,9%	4.752	5.430	-12,5%	34,94%
PXO - Porto Santo	189	178	6,2%	1.374	1.455	-5,6%	10,10%
OPO - Porto	189	205	-7,8%	1.182	1.325	-10,8%	8,69%
LGW - London, Gatwick	111	125	-11,2%	640	926	-30,9%	4,71%
ORY - Paris, Orly	110	68	61,8%	494	415	19,0%	3,63%
PDL - Ponta Delgada, Joao Paulo II	62	63	-1,6%	277	287	-3,5%	2,04%
AMS - Amsterdam, Schiphol	36	26	38,5%	246	233	5,6%	1,81%
NTE - Nantes	44	44	0,0%	232	196	18,4%	1,71%
LPA - Gran Canaria, Las Palmas	63	68	-7,4%	225	244	-7,8%	1,65%
MAN - Manchester	26	46	-43,5%	197	301	-34,6%	1,45%
BRU - Brussels	33	36	-8,3%	184	181	1,7%	1,35%
LHR - London, Heathrow				167			1,23%
DUS - Dusseldorf	18	16	12,5%	166	139	19,4%	1,22%
MUC - Munich, Franz Joseph Strauss	18	16	12,5%	162	139	16,5%	1,19%
CDG - Paris, Charles de Gaulle	32	26	23,1%	142	138	2,9%	1,04%
ZRH - Zurich	18	8	125,0%	142	70	102,9%	1,04%
FRA - Frankfurt	18	18	0,0%	140	138	1,4%	1,03%
BRS - Bristol	18	26	-30,8%	138	209	-34,0%	1,01%
VIE - Vienna	18	18	0,0%	136	142	-4,2%	1,00%
NUE - Nuremberg	9	10	-10,0%	132	130	1,5%	0,97%
HEL - Helsinki, Vantaa				123	144	-14,6%	0,90%
TXL - Berlin, Tegel	10	8	25,0%	115	105	9,5%	0,85%
CPH - Copenhagen	8	10	-20,0%	106	138	-23,2%	0,78%
OSL - Oslo, Gardermoen	8	10	-20,0%	100	70	42,9%	0,74%
MAD - Madrid, Barajas	50	26	92,3%	86	57	50,9%	0,63%
CCS - Caracas, Simon Bolivar	18	14	28,6%	85	88	-3,4%	0,63%
HAM - Hamburg	10	8	25,0%	74	104	-28,8%	0,54%
BHX - Birmingham	8	12	-33,3%	71	72	-1,4%	0,52%
DRS - Dresden	8	9	-11,1%	70	69	1,4%	0,51%
EMA - Nottingham, East Midlands	8	10	-20,0%	70	70	0,0%	0,51%
GLA - Glasgow International	8	10	-20,0%	70	70	0,0%	0,51%
HAJ - Hannover	8	10	-20,0%	70	72	-2,8%	0,51%
WAW - Warsaw	8	11	-27,3%	70	72	-2,8%	0,51%
Sub-Total	1.833	1.912	-4,1%	12.238	13.229	-7,5%	89,99%
Restantes	295	289	2,1%	1.362	1.574	-13,5%	10,01%
Total	2.128	2.201	-3,3%	13.600	14.803	-8,1%	100,00%

30 Principais Aeroportos - Tráfego Comercial

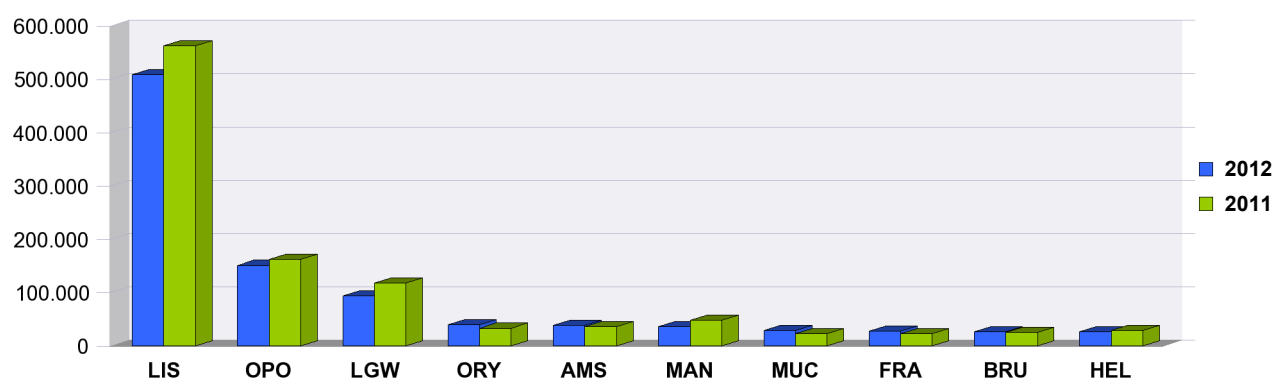
Aeroportos - Passageiros	Mensal			Acumulado			Quota 2012
	2012	2011	^% 012/011	2012	2011	^% 012/011	
LIS - Lisboa	79.472	90.074	-11,8%	508.860	562.797	-9,6%	33,52%
OPO - Porto	31.918	31.583	1,1%	150.794	162.582	-7,3%	9,93%
LGW - London, Gatwick	16.665	17.529	-4,9%	94.088	117.389	-19,8%	6,20%
ORY - Paris, Orly	8.225	5.474	50,3%	39.628	32.830	20,7%	2,61%
AMS - Amsterdam, Schiphol	6.331	4.694	34,9%	38.041	36.135	5,3%	2,51%
MAN - Manchester	5.092	7.932	-35,8%	35.820	48.290	-25,8%	2,36%
MUC - Munich, Franz Joseph Strauss	3.090	2.736	12,9%	28.383	22.271	27,4%	1,87%
FRA - Frankfurt	3.973	3.186	24,7%	27.458	22.778	20,5%	1,81%
BRU - Brussels	5.081	5.420	-6,3%	26.764	25.348	5,6%	1,76%
HEL - Helsinki, Vantaa				25.948	28.528	-9,0%	1,71%
DUS - Dusseldorf	2.738	2.905	-5,7%	25.158	23.995	4,8%	1,66%
PXO - Porto Santo	4.071	4.815	-15,5%	24.269	29.302	-17,2%	1,60%
NTE - Nantes	4.645	3.999	16,2%	22.760	19.969	14,0%	1,50%
ZRH - Zurich	2.574	1.270	102,7%	19.763	10.123	95,2%	1,30%
TXL - Berlin, Tegel	1.882	1.498	25,6%	19.501	17.539	11,2%	1,28%
BRS - Bristol	2.689	4.121	-34,7%	19.491	27.585	-29,3%	1,28%
VIE - Vienna	2.769	2.779	-0,4%	19.353	19.749	-2,0%	1,27%
CCS - Caracas, Simon Bolivar	4.529	3.612	25,4%	18.736	18.087	3,6%	1,23%
NUE - Nuremberg	769	1.743	-55,9%	18.405	24.114	-23,7%	1,21%
CDG - Paris, Charles de Gaulle	4.231	4.220	0,3%	18.174	17.280	5,2%	1,20%
GLA - Glasgow International	1.813	2.245	-19,2%	15.071	15.134	-0,4%	0,99%
CPH - Copenhagen	1.316	1.215	8,3%	14.786	18.468	-19,9%	0,97%
BHX - Birmingham	1.845	2.081	-11,3%	14.619	12.994	12,5%	0,96%
PDL - Ponta Delgada, Joao Paulo II	3.849	3.968	-3,0%	14.352	14.792	-3,0%	0,95%
OSL - Oslo, Gardermoen	1.054	1.603	-34,2%	13.663	9.802	39,4%	0,90%
LHR - London, Heathrow				13.547			0,89%
HAJ - Hannover	1.460	1.851	-21,1%	12.678	12.492	1,5%	0,84%
WAW - Warsaw	1.482	1.843	-19,6%	12.643	12.725	-0,6%	0,83%
EMA - Nottingham, East Midlands	1.499	1.829	-18,0%	12.303	12.242	0,5%	0,81%
LPA - Gran Canaria, Las Palmas	4.102	4.977	-17,6%	12.044	13.770	-12,5%	0,79%
Sub-Total	209.164	221.202	-5,4%	1.317.100	1.389.110	-5,2%	86,75%
Restantes	43.420	42.097	3,1%	201.141	234.827	-14,3%	13,25%
Total	252.584	263.299	-4,1%	1.518.241	1.623.937	-6,5%	100,00%

Principais Aeroportos - Tráfego Comercial

Distribuição Acumulada (Top 10) Aeroportos - Movimentos Tráfego Comercial



Distribuição Acumulada (Top 10) Aeroportos - Passageiros Tráfego Comercial



30 Principais Países - Tráfego Comercial

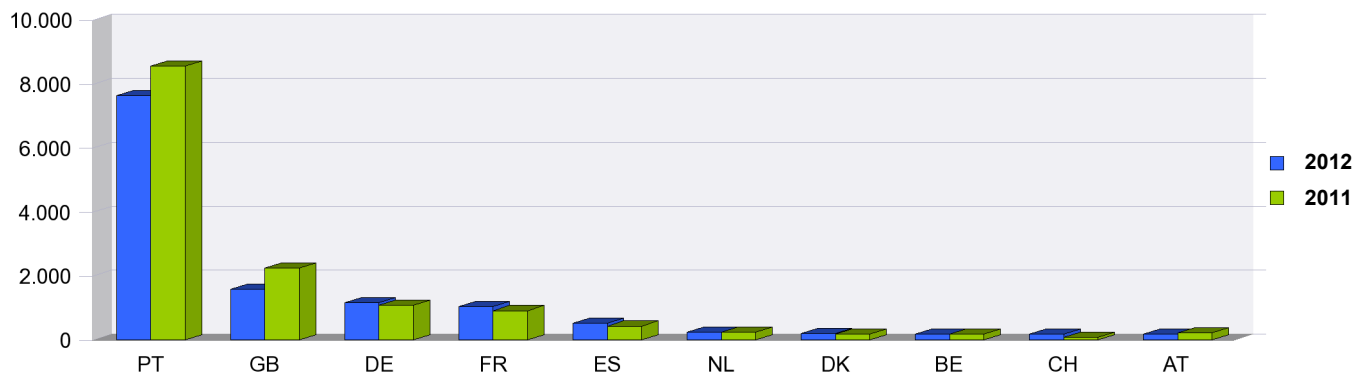
Países - Movimentos	Mensal			Acumulado			Quota 2012
	2012	2011	^% 012/011	2012	2011	^% 012/011	
PT - Portugal	1.127	1.243	-9,3%	7.637	8.558	-10,8%	56,15%
GB - United Kingdom	216	327	-33,9%	1.574	2.240	-29,7%	11,57%
DE - Germany	123	125	-1,6%	1.167	1.080	8,1%	8,58%
FR - France	222	152	46,1%	1.033	911	13,4%	7,60%
ES - Spain and Canary Islands	227	168	35,1%	511	430	18,8%	3,76%
NL - Netherlands	36	26	38,5%	246	235	4,7%	1,81%
DK - Denmark	8	10	-20,0%	197	171	15,2%	1,45%
BE - Belgium	33	36	-8,3%	184	181	1,7%	1,35%
CH - Switzerland	24	9	166,7%	180	74	143,2%	1,32%
AT - Austria	18	18	0,0%	173	210	-17,6%	1,27%
FI - Finland				141	168	-16,1%	1,04%
NO - Norway	8	10	-20,0%	100	70	42,9%	0,74%
PL - Poland	16	11	45,5%	91	72	26,4%	0,67%
VE - Venezuela	18	14	28,6%	85	88	-3,4%	0,63%
SE - Sweden				68	68	0,0%	0,50%
CZ - Czech Republic	8	21	-61,9%	50	74	-32,4%	0,37%
LU - Luxembourg	8	10	-20,0%	44	44	0,0%	0,32%
IE - Ireland	8	8	0,0%	43	70	-38,6%	0,32%
RU - Russian Federation	10	8	25,0%	28	22	27,3%	0,21%
SK - Slovakia	6			13			0,10%
UA - Ukraine	8	3	166,7%	12	6	100,0%	0,09%
EE - Estonia				4	10	-60,0%	0,03%
GH - Ghana				4	3	33,3%	0,03%
BG - Bulgaria				2	3	-33,3%	0,01%
CV - Cape Verde	1			2	1	100,0%	0,01%
GQ - Equatorial Guinea				2			0,01%
IS - Iceland				2			0,01%
IT - Italy		1	-100,0%	2	9	-77,8%	0,01%
MA - Morocco	2			2			0,01%
DO - Dominican Republic				1			0,01%
GE - Georgia	1			1			0,01%
SN - Senegal				1			0,01%
Sub-Total	2.128	2.200	-3,3%	13.600	14.798	-8,1%	100,00%
Restantes	0	1	-100,0%	0	5	-100,0%	0,00%
Total	2.128	2.201	-3,3%	13.600	14.803	-8,1%	100,00%

30 Principais Países - Tráfego Comercial

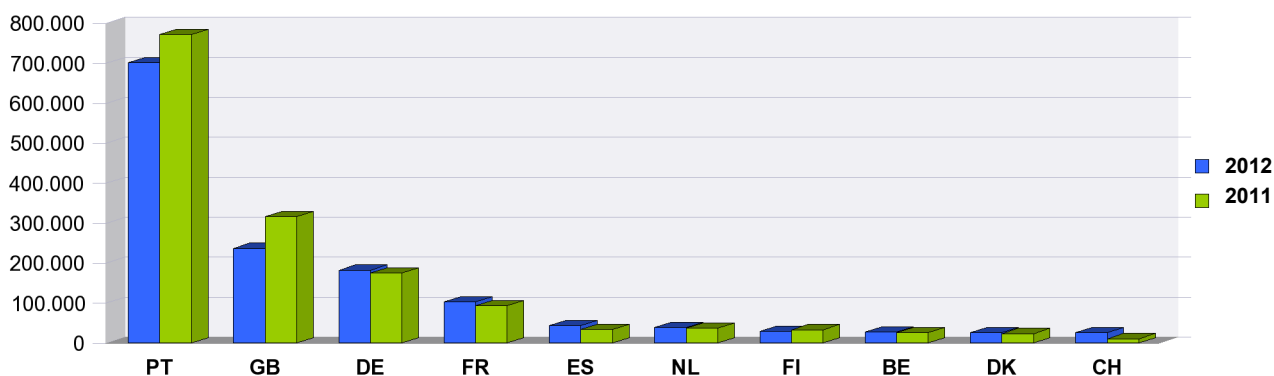
Países - Passageiros	Mensal			Acumulado			Quota 2012
	2012	2011	^% 012/011	2012	2011	^% 012/011	
PT - Portugal	120.471	131.488	-8,4%	700.438	771.610	-9,2%	46,13%
GB - United Kingdom	35.507	51.459	-31,0%	236.311	316.045	-25,2%	15,56%
DE - Germany	20.619	21.454	-3,9%	181.935	174.230	4,4%	11,98%
FR - France	21.902	15.647	40,0%	102.838	92.244	11,5%	6,77%
ES - Spain and Canary Islands	19.980	14.802	35,0%	43.255	33.922	27,5%	2,85%
NL - Netherlands	6.331	4.694	34,9%	38.041	36.155	5,2%	2,51%
FI - Finland				28.513	32.680	-12,8%	1,88%
BE - Belgium	5.081	5.420	-6,3%	26.764	25.348	5,6%	1,76%
DK - Denmark	1.316	1.215	8,3%	25.515	22.921	11,3%	1,68%
CH - Switzerland	3.520	1.274	176,3%	25.314	10.130	149,9%	1,67%
AT - Austria	2.769	2.779	-0,4%	24.152	30.645	-21,2%	1,59%
VE - Venezuela	4.529	3.612	25,4%	18.736	18.087	3,6%	1,23%
PL - Poland	2.755	1.843	49,5%	16.094	12.725	26,5%	1,06%
NO - Norway	1.054	1.603	-34,2%	14.612	9.802	49,1%	0,96%
SE - Sweden				10.176	10.020	1,6%	0,67%
CZ - Czech Republic	1.450	2.546	-43,0%	7.815	9.070	-13,8%	0,51%
LU - Luxembourg	1.031	1.299	-20,6%	5.790	5.065	14,3%	0,38%
IE - Ireland	1.237	1.159	6,7%	4.898	8.543	-42,7%	0,32%
RU - Russian Federation	914	850	7,5%	2.285	1.825	25,2%	0,15%
SK - Slovakia	1.050			1.952			0,13%
UA - Ukraine	1.017	147	591,8%	1.177	268	339,2%	0,08%
EE - Estonia				667	1.711	-61,0%	0,04%
IS - Iceland				361			0,02%
BG - Bulgaria				283	511	-44,6%	0,02%
GQ - Equatorial Guinea				252			0,02%
GE - Georgia	47			47			0,00%
IT - Italy		4	-100,0%	7	272	-97,4%	0,00%
GH - Ghana				5	14	-64,3%	0,00%
CV - Cape Verde	2			2	0		0,00%
DO - Dominican Republic				2			0,00%
MA - Morocco	2			2			0,00%
SN - Senegal				2			0,00%
Sub-Total	252.584	263.295	-4,1%	1.518.241	1.623.843	-6,5%	100,00%
Restantes	0	4	-100,0%	0	94	-100,0%	0,00%
Total	252.584	263.299	-4,1%	1.518.241	1.623.937	-6,5%	100,00%

Principais Países - Tráfego Comercial

Distribuição Acumulada (Top 10) Países - Movimentos Tráfego Comercial



Distribuição Acumulada (Top 10) Países - Passageiros Tráfego Comercial



30 Tipos de Aeronave - Tráfego Comercial

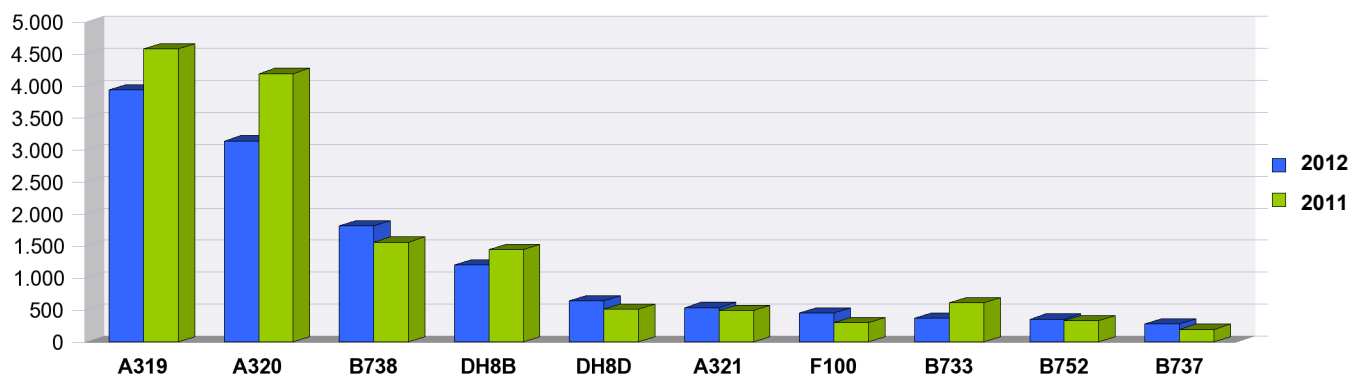
Tipos de Aeronave - Movimentos	Mensal			Acumulado			Quota 2012
	2012	2011	^% 012/011	2012	2011	^% 012/011	
A319 - Airbus, A319	455	709	-35,8%	3.941	4.584	-14,0%	28,98%
A320 - Airbus, A320	541	544	-0,6%	3.142	4.194	-25,1%	23,10%
B738 - Boeing 737-800 (Winglets) Passenger	242	214	13,1%	1.557	1.409	10,5%	11,45%
DH8B - De Havilland DHC-8-200 Dash 8/8Q	205	188	9,0%	1.202	1.444	-16,8%	8,84%
DH8D - De Havilland DHC-8-400 Dash 8Q	100	112	-10,7%	637	506	25,9%	4,68%
A321 - Airbus, A321	52	68	-23,5%	535	487	9,9%	3,93%
F100 - Fokker 100	114	46	147,8%	446	298	49,7%	3,28%
B738 - Boeing 737-800 Passenger	46	30	53,3%	255	149	71,1%	1,88%
B733 - Boeing 737-300 Freighter		44	-100,0%	224	348	-35,6%	1,65%
B737 - Boeing 737-700 (Winglets) Passenger	30	26	15,4%	210	176	19,3%	1,54%
B752 - Boeing 757-200 Passenger	24	20	20,0%	196	195	0,5%	1,44%
A332 - Airbus, A330-200	36	28	28,6%	170	161	5,6%	1,25%
B752 - Boeing 757-200 (Winglets) Passenger	10			159	134	18,7%	1,17%
ATP - British Aerospace ATP Freighter	57			132			0,97%
B735 - Boeing 737-500 Passenger	20	26	-23,1%	108	91	18,7%	0,79%
B733 - Boeing 737-300 Passenger	12	22	-45,5%	103	177	-41,8%	0,76%
B753 - Boeing 757-300 Passenger	10			87	8	987,5%	0,64%
AT75 - ATR, ATR 72-210A / 500	44	44	0,0%	82	91	-9,9%	0,60%
B737 - Boeing 737-700 Passenger	8			72	18	300,0%	0,53%
CRJ9 - Canadair (Bombardier) Regional Jet 900	46	34	35,3%	64	45	42,2%	0,47%
B734 - Boeing 737-400 Passenger	16	11	45,5%	59	33	78,8%	0,43%
CRJX - Bombardier, Canadair Regional Jet 1000 Nex	34			44			0,32%
B733 - Boeing 737-300 Mixed	8	20	-60,0%	40	85	-52,9%	0,29%
H25B - Hawker 700/750/800/850/900, British Aerospace	4	4	0,0%	27	22	22,7%	0,20%
LJ35 - Learjet, 35/C-35/R-35/VU-35	2	1	100,0%	14	20	-30,0%	0,10%
A310 - Airbus, A310-300 Passenger				9	12	-25,0%	0,07%
CRJ2 - Canadair (Bombardier) Regional Jet 200				8			0,06%
B734 - Boeing 737-400 Mixed				6	6	0,0%	0,04%
C525 - Cessna 525 CitationJet				6			0,04%
C550 - Cessna 550/552 Citation 2/S2/Bravo				6	2	200,0%	0,04%
CL60 - Canadair (Bombardier) CL-600 / 601 / 604 / 605	2			6	2	200,0%	0,04%
Sub-Total	2.118	2.191	-3,3%	13.547	14.697	-7,8%	99,61%
Restantes	10	10	0,0%	53	106	-50,0%	0,39%
Total	2.128	2.201	-3,3%	13.600	14.803	-8,1%	100,00%

30 Tipos de Aeronave - Tráfego Comercial

Tipos de Aeronave - Passageiros	Mensal			Acumulado			Quota 2012
	2012	2011	^% 012/011	2012	2011	^% 012/011	
A319 - Airbus, A319	56.810	86.057	-34,0%	428.733	511.884	-16,2%	28,24%
A320 - Airbus, A320	79.944	78.358	2,0%	415.152	522.447	-20,5%	27,34%
B738 - Boeing 737-800 (Winglets) Passenger	39.610	36.496	8,5%	246.610	221.248	11,5%	16,24%
A321 - Airbus, A321	9.463	11.642	-18,7%	88.832	82.098	8,2%	5,85%
B738 - Boeing 737-800 Passenger	8.123	5.297	53,4%	42.584	24.402	74,5%	2,80%
B752 - Boeing 757-200 Passenger	5.295	4.515	17,3%	41.871	40.068	4,5%	2,76%
F100 - Fokker 100	10.012	3.878	158,2%	35.787	22.216	61,1%	2,36%
B752 - Boeing 757-200 (Winglets) Passenger	2.319			34.073	27.352	24,6%	2,24%
A332 - Airbus, A330-200	7.629	5.552	37,4%	30.731	28.598	7,5%	2,02%
B737 - Boeing 737-700 (Winglets) Passenger	4.000	3.558	12,4%	26.214	21.056	24,5%	1,73%
DH8D - De Havilland DHC-8-400 Dash 8Q	6.031	6.906	-12,7%	25.875	24.654	5,0%	1,70%
B753 - Boeing 757-300 Passenger	2.491			20.924	1.753	1.093,6%	1,38%
DH8B - De Havilland DHC-8-200 Dash 8/8Q	4.121	5.004	-17,6%	18.269	28.477	-35,8%	1,20%
B733 - Boeing 737-300 Passenger	1.743	3.175	-45,1%	13.901	23.109	-39,8%	0,92%
B735 - Boeing 737-500 Passenger	2.375	2.912	-18,4%	11.546	8.734	32,2%	0,76%
B737 - Boeing 737-700 Passenger	1.076			8.402	2.134	293,7%	0,55%
B734 - Boeing 737-400 Passenger	1.805	1.535	17,6%	7.286	4.406	65,4%	0,48%
B733 - Boeing 737-300 Mixed	1.137	2.677	-57,5%	5.475	10.950	-50,0%	0,36%
AT75 - ATR, ATR 72-210A / 500	2.586	2.756	-6,2%	4.663	5.157	-9,6%	0,31%
CRJ9 - Canadair (Bombardier) Regional Jet 900	3.038	2.670	13,8%	3.884	3.267	18,9%	0,26%
CRJX - Bombardier, Canadair Regional Jet 1000 Nex	2.545			3.111			0,20%
A310 - Airbus, A310-300 Passenger				1.137	1.628	-30,2%	0,07%
A333 - Airbus, A330-300		266	-100,0%	932	5.677	-83,6%	0,06%
B734 - Boeing 737-400 Mixed				787	836	-5,9%	0,05%
B733 - Boeing 737-300 (Winglets) Passenger	296			518			0,03%
CRJ2 - Canadair (Bombardier) Regional Jet 200				299			0,02%
B763 - Boeing 767-300 Passenger				254	800	-68,3%	0,02%
CL60 - Canadair (Bombardier) CL-600 / 601 / 604 / 600	94			108	20	440,0%	0,01%
H25B - Hawker 700/750/800/850/900, British Aerospace	12	16	-25,0%	93	63	47,6%	0,01%
C525 - Cessna 525 CitationJet				26			0,00%
Sub-Total	252.555	263.270	-4,1%	1.518.077	1.623.034	-6,5%	99,99%
Restantes	29	29	0,0%	164	903	-81,8%	0,01%
Total	252.584	263.299	-4,1%	1.518.241	1.623.937	-6,5%	100,00%

Tipos de Aeronave - Tráfego Comercial

Distribuição Acumulada (Top 10) Aeronave - Movimentos Tráfego Comercial



Distribuição Acumulada (Top 10) Aeronave - Passageiros Tráfego Comercial

